

海外現地法人四半期調査

(平成 25 年 4-6 月期)

～結果の概要～



平成 2 5 年 9 月 2 5 日

経済産業省大臣官房調査統計グループ

目次

I	概況	1
1	売上高	3
2	設備投資額	5
3	従業者数	7
II	図表	
1	売上高の実績と見通し（D I）	
(1)	全地域	9
(2)	北米	11
(3)	アジア	12
①	A S E A N 4	13
②	N I E s 3	14
③	中国	15
(4)	欧州	16
2	設備投資額の実績と見通し（D I）	
(1)	全地域	17
(2)	北米	19
(3)	アジア	20
①	A S E A N 4	21
②	N I E s 3	22
③	中国	23
(4)	欧州	24
3	従業者数の実績と見通し（D I）	
(1)	全地域	25
(2)	北米	27
(3)	アジア	28
①	A S E A N 4	29
②	N I E s 3	30
③	中国	31
(4)	欧州	32
III	海外現地法人四半期調査について	
1	調査の概要	33
2	利用上の注意	33
3	地域・国の分類	34
4	主要通貨の対米ドルレート	34
5	業種分類	34
6	調査票	35

I 概況

図 I - 1 売上高・設備投資額・従業者数の実績（長期時系列）

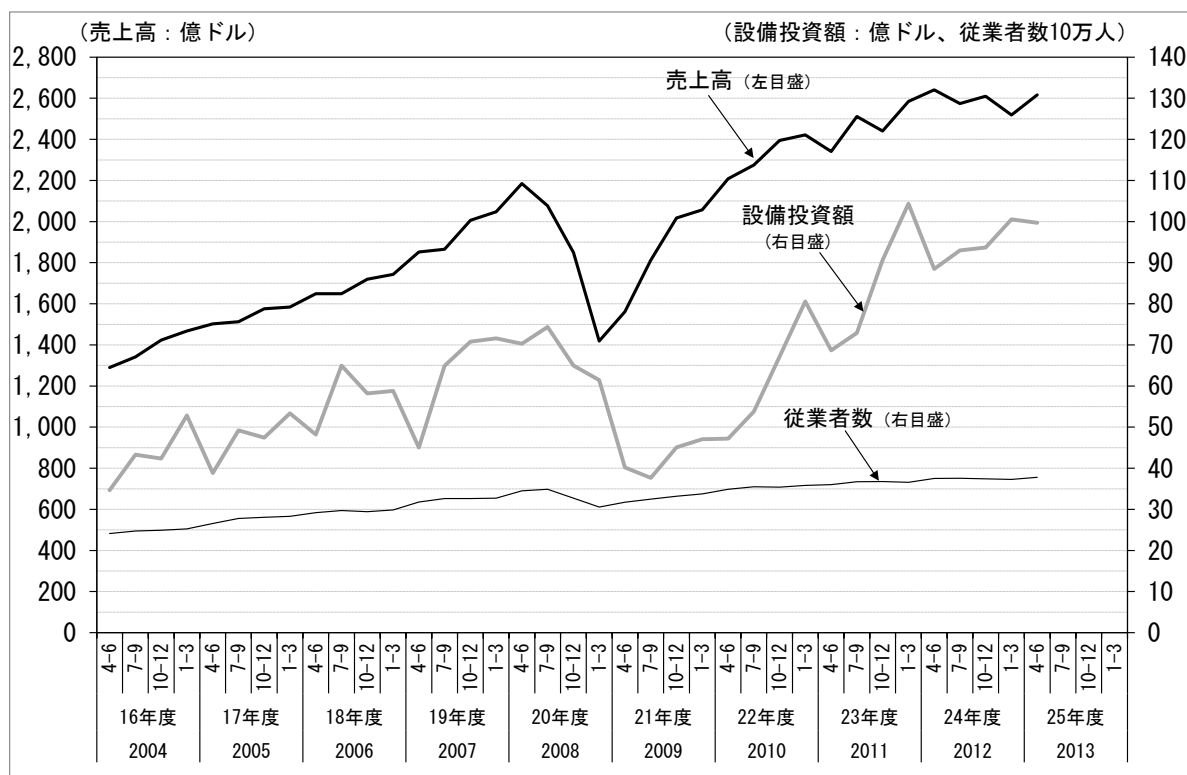


図 I - 2 売上高D I（長期時系列）

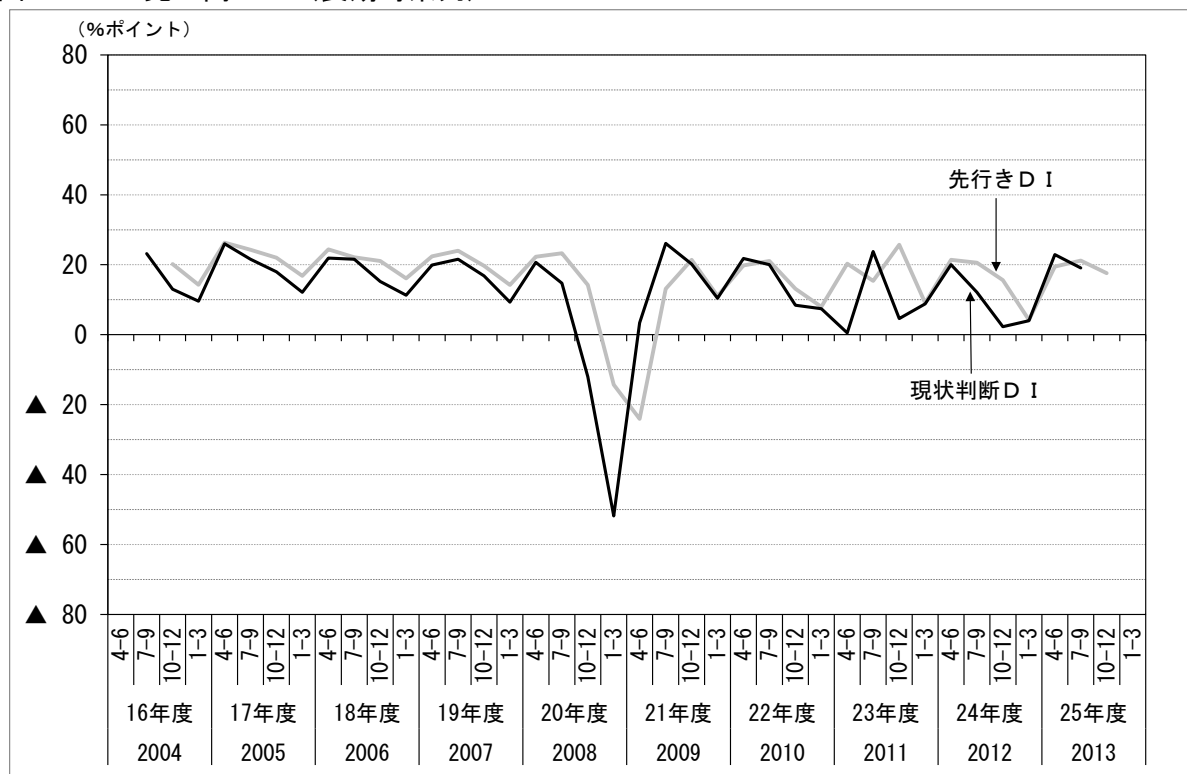


表 I - 1 総括表（平成 25 年 4-6 月期調査）

	売上高				設備投資額				従業者数			
	実績		現状DI	先行DI	実績		現状DI	先行DI	実数		現状DI	先行DI
	25年4-6月		25年7-9月	25年10-12月	25年4-6月		25年7-9月	25年10-12月	25年6月末		25年9月末	25年12月末
	億ドル	前年比、%	%ポイント	%ポイント	億ドル	前年比、%	%ポイント	%ポイント	万人	前年比、%	%ポイント	%ポイント
全地域	2,616	▲ 2.4	19.1	17.6	99.7	8.7	18.4	6.7	378.0	▲ 1.1	9.2	6.0
化学	202	0.1	19.8	20.6	7.4	▲ 0.6	15.2	5.8	16.6	0.9	11.8	8.7
はん用等機械	234	▲ 6.0	24.6	20.2	5.8	▲ 40.6	9.1	3.9	38.0	▲ 1.0	11.6	12.5
電気機械	499	▲ 6.5	19.4	15.7	9.3	▲ 42.6	21.3	2.2	106.7	▲ 7.6	7.7	0.9
輸送機械	1,303	▲ 1.2	15.0	19.5	57.3	30.8	27.6	11.1	138.9	4.4	11.4	13.5
北米	776	▲ 0.3	7.5	7.4	26.5	26.7	18.0	1.8	46.2	3.5	10.5	7.7
化学	48	1.9	22.7	11.4	1.8	2.2	26.2	19.1	2.3	▲ 2.4	25.0	11.6
はん用等機械	69	0.4	18.9	33.3	1.1	▲ 22.3	9.1	0.0	4.1	5.5	15.5	18.5
電気機械	105	▲ 2.7	11.6	0.0	0.5	▲ 8.4	20.7	▲ 3.5	6.4	2.1	4.6	4.5
輸送機械	435	▲ 0.7	▲ 8.5	2.5	19.0	24.5	25.0	3.5	20.2	5.7	7.2	10.7
アジア	1,307	▲ 3.4	22.4	20.2	54.3	▲ 5.5	19.4	7.8	273.2	▲ 2.7	10.3	6.6
化学	94	▲ 4.7	22.7	24.7	4.7	▲ 0.1	14.5	3.4	11.0	0.9	10.7	8.9
はん用等機械	125	▲ 11.6	26.0	18.7	4.1	▲ 46.5	10.1	5.7	29.9	▲ 1.9	14.1	14.2
電気機械	313	▲ 7.7	21.8	16.1	8.1	▲ 45.9	21.4	3.5	94.2	▲ 8.5	8.6	0.1
輸送機械	595	0.4	23.2	26.4	27.3	38.0	29.3	13.3	85.2	3.4	14.3	15.7
ASEAN 4	552	2.5	18.0	20.0	23.8	▲ 18.3	22.5	7.9	104.1	▲ 0.3	7.9	4.7
化学	31	▲ 1.7	19.5	27.2	1.5	▲ 13.6	10.3	2.6	3.7	2.2	10.9	10.8
はん用等機械	27	▲ 24.0	14.7	12.0	1.1	▲ 63.2	9.0	3.6	8.3	2.9	10.1	11.8
電気機械	99	▲ 8.2	23.2	20.9	3.7	▲ 53.4	30.0	0.7	33.0	▲ 9.0	4.8	▲ 2.4
輸送機械	320	9.6	17.4	24.4	14.2	26.1	24.5	6.9	38.6	6.6	11.6	13.2
NIEs 3	143	▲ 9.2	15.9	11.8	6.0	15.5	12.4	0.9	13.2	▲ 6.0	14.7	5.6
化学	33	▲ 4.0	16.0	14.2	0.9	▲ 48.9	19.6	8.7	1.5	0.2	8.9	3.5
はん用等機械	17	▲ 7.1	40.0	14.3	0.5	▲ 42.9	0.0	0.0	1.9	0.1	27.0	18.9
電気機械	41	▲ 15.4	14.8	13.1	0.6	▲ 10.6	13.8	▲ 3.5	4.2	▲ 15.3	16.7	0.0
輸送機械	20	▲ 2.5	▲ 6.9	14.3	0.7	31.5	32.0	▲ 12.5	1.7	2.6	28.6	11.1
中国(含、香港)	509	▲ 8.9	25.9	20.1	17.1	5.7	18.9	10.3	114.7	▲ 7.2	9.8	6.2
化学	20	1.9	29.7	27.3	1.7	154.0	14.2	2.1	3.4	▲ 1.3	12.8	11.0
はん用等機械	74	▲ 8.3	29.1	17.8	2.0	▲ 25.3	13.2	9.1	15.4	▲ 5.9	9.2	12.3
電気機械	163	▲ 6.8	19.9	13.7	3.5	▲ 37.5	19.3	7.0	46.6	▲ 9.9	8.4	▲ 0.4
輸送機械	189	▲ 12.9	33.6	33.5	7.0	61.6	32.0	22.2	27.6	▲ 3.9	15.9	19.2
欧州	342	▲ 3.5	5.4	11.8	8.9	18.5	9.8	2.3	32.4	▲ 1.2	1.7	▲ 0.4
化学	57	7.8	▲ 4.3	8.7	0.8	▲ 11.4	7.7	10.3	3.1	3.1	2.1	2.2
はん用等機械	36	4.2	16.4	5.6	0.6	1.1	1.9	▲ 4.1	3.2	▲ 1.4	1.8	▲ 3.8
電気機械	69	▲ 8.3	▲ 7.1	23.8	0.4	19.3	11.8	▲ 2.9	3.9	▲ 8.0	▲ 5.2	0.0
輸送機械	126	▲ 8.4	1.3	10.5	4.5	21.8	29.8	7.6	14.6	▲ 1.1	5.8	10.1

1 売上高

○売上高実績（平成25年4-6月期、ドルベース）は、2,616億ドル（25兆8,223億円）。前年同期比^(注1)は▲2.4%減と2期連続のマイナス。主要4業種^(注2)は、電気機械が同▲6.5%減と7期連続のマイナス、はん用等機械が同▲6.0%減と2期連続のマイナス、輸送機械が同▲1.2%減と2期連続のマイナス、化学が同0.1%増と2期ぶりのプラス。地域別^(注3)では、欧州は同▲3.5%減と5期連続のマイナス、アジアは同▲3.4%減と2期連続のマイナス、北米は同▲0.3%減と8期ぶりのマイナス。

○現状判断DI^(注4)（平成25年7-9月期）は、19.1と18期連続プラス水準。前年同期差（平成24年7-9月期の現状判断DIとの比較）は、7.0ポイントと2期連続のプラス。主要4業種は、すべてプラス水準。すべての地域がプラス水準。

○先行きDI（平成25年10-12月期）は、17.6と18期連続のプラス水準。前年同期差は、2.0ポイントと2期連続のプラス。主要4業種は、すべてプラス水準。すべての地域がプラス水準。

① 北米 <売上高シェア 29.7%>

売上高実績（ドルベース）は、776億ドル。前年同期比は▲0.3%減と8期ぶりのマイナス。主要4業種は、電気機械が同▲2.7%減と7期連続のマイナス、輸送機械が▲0.7%減と7期ぶりのマイナス、はん用等機械が同0.4%増と14期連続のプラス、化学が同1.9%増と5期連続のプラス。

現状判断DIは、7.5と4期連続のプラス水準。前年同期差は、9.2ポイントのプラス。主要4業種は、化学、はん用等機械、電気機械がプラス水準、輸送機械がマイナス水準。

先行きDIは、7.4と18期連続のプラス水準。前年同期差は、0.3ポイントのプラス。主要4業種は、はん用等機械、化学、輸送機械がプラス水準、電気機械が保合い（ゼロ）。

② アジア <売上高シェア 50.0%>

売上高実績（ドルベース）は、1,307億ドル。前年同期比は▲3.4%減と2期連続のマイナス。主要4業種は、はん用等機械が同▲11.6%減と2期連続のマイナス、電気機械が同▲7.7%減と7期連続のマイナス、化学が同▲4.7%減と2期連続のマイナス、輸送機械が同0.4%増と2期ぶりのプラス。NIEs3（同▲9.2%減）が2期連続のマイナス、中国（同▲8.9%減）が3期連続のマイナス、ASEAN4（同2.5%増）が5期連続のプラス。

現状判断DIは、22.4と18期連続のプラス水準。前年同期差は、5.4ポイントのプラス。主要4業種は、すべてプラス水準。中国（25.9）が2期連続のプラス水準、ASEAN4（18.0）が7期連続のプラス水準、NIEs3（15.9）が2期連続のプラス水準。

先行きDIは、20.2と18期連続のプラス水準。前年同期差は、2.3ポイントのプラス。主要4業種は、すべてプラス水準。中国（20.1）、ASEAN4（20.0）、NIEs3（11.8）のいずれもプラス水準。

③ 欧州 <売上高シェア 13.1%>

売上高実績（ドルベース）は、342億ドル。前年同期比は▲3.5%減と5期連続のマイナス。主要4業種は、輸送機械が同▲8.4%減と4期連続のマイナス、電気機械が同▲8.3%減と8期連続のマイナス、はん用等機械が同4.2%増と7期ぶりのプラス、化学が同7.8%増と3期連続のプラス。

現状判断DIは、5.4と4期連続のプラス水準。前年同期差は、14.1ポイントのプラス。主要4業種は、はん用等機械、輸送機械がプラス水準、化学、電気機械がマイナス水準。

先行きDIは、11.8と5期連続のプラス水準。前年同期差は、5.0ポイントのプラス。主要4業種は、すべてプラス水準。

表 I - 2 売上高の実績及び見通し（全地域・地域別）

全地域 地域別売上高		平成24年			平成25年			
		4～6月期	7～9月期	10～12月期	1～3月期	4～6月期	7～9月期	10～12月期
全 地 域	先行判断DI（%ポイント）	21.4	20.6	15.6	4.2	19.5	21.2	17.6
	現状判断DI（%ポイント）	20.0	12.1	2.3	4.0	22.9	19.1	—
	実績（前年同期比増減）	13.9	4.3	6.8	▲ 2.8	▲ 2.4	—	—
	（金額）	2,641億ドル	2,574億ドル	2,610億ドル	2,519億ドル	2,616億ドル	—	—
北 米	先行判断DI（%ポイント）	15.0	4.7	7.1	11.2	16.2	4.8	7.4
	現状判断DI（%ポイント）	13.6	▲ 1.7	3.0	17.3	17.8	7.5	—
	実績（前年同期比増減）	35.3	13.0	8.8	0.2	▲ 0.3	—	—
ア ジ ア	先行判断DI（%ポイント）	24.2	26.8	17.9	2.6	21.0	25.4	20.2
	現状判断DI（%ポイント）	23.8	17.0	1.1	1.0	24.8	22.4	—
	実績（前年同期比増減）	9.0	3.8	9.2	▲ 4.3	▲ 3.4	—	—
ASEAN4	先行判断DI（%ポイント）	31.2	26.9	20.8	15.0	20.8	23.0	20.0
	現状判断DI（%ポイント）	27.2	17.4	12.2	11.6	17.7	18.0	—
	実績（前年同期比増減）	14.6	1.6	37.1	11.0	2.5	—	—
NIEs3	先行判断DI（%ポイント）	19.5	17.8	8.3	▲ 2.9	9.6	20.0	11.8
	現状判断DI（%ポイント）	18.4	9.0	4.4	▲ 4.3	20.4	15.9	—
	実績（前年同期比増減）	6.3	4.4	3.6	▲ 4.9	▲ 9.2	—	—
中国（含. 香港）	先行判断DI（%ポイント）	19.3	27.4	16.5	▲ 7.8	22.6	27.2	20.1
	現状判断DI（%ポイント）	21.6	17.5	▲ 10.4	▲ 7.4	29.9	25.9	—
	実績（前年同期比増減）	2.8	6.2	▲ 10.6	▲ 18.3	▲ 8.9	—	—
欧 州	先行判断DI（%ポイント）	7.9	▲ 4.0	6.8	8.2	9.7	12.3	11.8
	現状判断DI（%ポイント）	0.0	▲ 8.7	7.4	11.3	10.1	5.4	—
	実績（前年同期比増減）	▲ 1.4	▲ 8.7	▲ 4.9	▲ 5.6	▲ 3.5	—	—

注）先行判断は当該期の2期前の調査時点による先行き判断DIであり、現状判断は同1期前の調査時点による現状判断DIである。

表 I - 3 売上高の実績及び見通し（全地域・業種別）

全地域 業種別売上高		平成24年			平成25年			
		4～6月期	7～9月期	10～12月期	1～3月期	4～6月期	7～9月期	10～12月期
全 業 種	先行判断DI（%ポイント）	21.4	20.6	15.6	4.2	19.5	21.2	17.6
	現状判断DI（%ポイント）	20.0	12.1	2.3	4.0	22.9	19.1	—
	実績（前年同期比増減）	13.9	4.3	6.8	▲ 2.8	▲ 2.4	—	—
化 学	先行判断DI（%ポイント）	27.1	17.3	11.6	5.9	26.4	23.2	20.6
	現状判断DI（%ポイント）	23.0	11.1	9.2	11.5	24.3	19.8	—
	実績（前年同期比増減）	▲ 3.4	▲ 1.1	4.9	▲ 1.0	0.1	—	—
はん用等機械	先行判断DI（%ポイント）	20.3	19.0	14.0	5.6	11.6	17.5	20.2
	現状判断DI（%ポイント）	17.6	15.7	4.5	3.4	18.7	24.6	—
	実績（前年同期比増減）	12.4	2.3	3.9	▲ 1.0	▲ 6.0	—	—
電 気 機 械	先行判断DI（%ポイント）	16.0	23.9	17.0	▲ 0.8	11.4	19.9	15.7
	現状判断DI（%ポイント）	15.5	16.7	1.7	▲ 10.5	19.8	19.4	—
	実績（前年同期比増減）	▲ 3.8	▲ 10.5	▲ 6.7	▲ 6.3	▲ 6.5	—	—
輸 送 機 械	先行判断DI（%ポイント）	17.9	10.3	15.5	5.4	21.8	17.9	19.5
	現状判断DI（%ポイント）	14.1	2.0	▲ 0.6	13.2	25.3	15.0	—
	実績（前年同期比増減）	33.0	16.6	17.7	▲ 2.0	▲ 1.2	—	—

（注1）前年同期比は、前年度から継続して調査対象となっている現地法人（新規設立企業を含む）のみの集計値から算出しており、実績値から求めた数値とは異なる。

（注2）主要4業種：全12業種中、化学、はん用等機械（はん用・生産用・業務用機械）、電気機械、輸送機械の4業種

（注3）北米：アメリカ、カナダ

アジア：ASEAN4、NIEs3、中国（香港を含む）、その他アジア

ASEAN4：インドネシア、タイ、フィリピン、マレーシア

NIEs3：シンガポール、台湾、韓国

中国：香港を含む

その他アジア：インド、カンボジア、スリランカ、パキスタン、バングラデシュ、ブルネイ、ベトナム、ミャンマー、ラオス

欧州：アイルランド、イギリス、イタリア、ウクライナ、オーストリア、オランダ、ギリシャ、スイス、スウェーデン、スペイン、スロバキア、チェコ、デンマーク、ドイツ、トルコ、ハンガリー、フィンランド、フランス、ブルガリア、ベルギー、ポーランド、ポルトガル、モンテネグロ、ルクセンブルグ、ルーマニア、ロシア

（注4）DI = 「増加と回答した企業の割合」 - 「減少と回答した企業の割合」

2 設備投資額

○設備投資額実績（平成25年4-6月期、ドルベース）は、99.7億ドル（9,843億円）。前年同期比は8.7%増と2期ぶりのプラス。主要4業種は、輸送機械が同30.8%増と12期連続のプラス、化学が同▲0.6%減と3期連続のマイナス、はん用等機械が同▲40.6%減と3期連続のマイナス、電気機械が同▲42.6%減と3期連続のマイナス。地域別では、北米は同26.7%増と10期連続のプラス、欧州は同18.5%増と2期連続のプラス、アジアは同▲5.5%減と2期連続のマイナス。

○現状判断DI（平25年7-9月期）は、18.4と17期連続のプラス水準。前年同期差は、0.6ポイントと5期ぶりのプラス。主要4業種は、すべてプラス水準。すべての地域がプラス水準。

○先行きDI（平成25年10-12月期）は、6.7と17期連続のプラス水準。前年同期差は、▲0.4ポイントと5期連続のマイナス。主要4業種は、すべてプラス水準。すべての地域がプラス水準。

① 北米 ＜設備投資額シェア 26.6%＞

設備投資額実績（ドルベース）は、26.5億ドル。前年同期比は26.7%増と10期連続のプラス。主要4業種は、輸送機械が同24.5%増と7期連続のプラス、化学が同2.2%増と4期ぶりのプラス、電気機械が同▲8.4%減と2期連続のマイナス、はん用等機械が同▲22.3%減と11期ぶりのマイナス。

現状判断DIは、18.0と17期連続のプラス水準。前年同期差は、2.2ポイントのプラス。主要4業種は、すべてプラス水準。

先行きDIは、1.8と15期連続のプラス水準。前年同期差は、▲2.4ポイントのマイナス。主要4業種は、化学、輸送機械がプラス水準、はん用等機械が保合い（ゼロ）、電気機械がマイナス水準。

② アジア ＜設備投資額シェア 54.4%＞

設備投資額実績（ドルベース）は、54.3億ドル。前年同期比は▲5.5%減と2期連続のマイナス。主要4業種は、はん用等機械が同▲46.5%減と3期連続のマイナス、電気機械は同▲45.9%減と3期連続のマイナス、化学が同▲0.1%減と3期連続のマイナス、輸送機械が同38.0%増と4期連続のプラス。ASEAN4（同▲18.3%減）が2期連続のマイナス、中国（同5.7%増）が5期ぶりのプラス、NIEs3（同15.5%増）が4期ぶりのプラス。

現状判断DIは、19.4と17期連続のプラス水準。前年同期差は、0.1ポイントのプラス。主要4業種は、すべてプラス水準。ASEAN4（22.5）、中国（18.9）、NIEs3（12.4）のいずれもプラス水準。

先行きDIは、7.8と18期連続のプラス水準。前年同期差は、▲1.4ポイントのマイナス。主要4業種は、すべてプラス水準。中国（10.3）、ASEAN4（7.9）、NIEs3（0.9）のいずれもプラス水準。

③ 欧州 ＜設備投資額シェア 8.9%＞

設備投資額実績（ドルベース）は、8.9億ドル。前年同期比は18.5%増と2期連続のプラス。主要4業種は、輸送機械が同21.8%増と12期連続のプラス、電気機械が同19.3%増と2期ぶりのプラス、はん用等機械が同1.1%増と5期ぶりのプラス、化学が同▲11.4%減と3期連続のマイナス。

現状判断DIは、9.8と17期連続のプラス水準。前年同期差は、3.5ポイントのプラス。主要4業種は、すべてプラス水準。

先行きDIは、2.3と16期連続のプラス水準。前年同期差は、0.4ポイントのプラス。主要4業種は、化学、輸送機械がプラス水準、電気機械、はん用等機械がマイナス水準。

表 I - 4 設備投資額の実績及び見通し（全地域・地域別）

全地域 地域別設備投資額		平成24年			平成25年			
		4～6月期	7～9月期	10～12月期	1～3月期	4～6月期	7～9月期	10～12月期
全 地 域	先行判断DI（%ポイント）	___ 10.4	___ 13.6	___ 7.1	___ 5.9	___ 7.9	___ 8.8	___ 6.7
	現状判断DI（%ポイント）	___ 17.1	___ 17.8	___ 10.7	___ 8.6	___ 12.4	___ 18.4	___ —
	実績（前年同期比増減）	___ 23.8	___ 28.2	___ 3.1	▲ 3.9	___ 8.7	___ —	___ —
	（金額）	88.5億ﾄﾞﾙ	93.0億ﾄﾞﾙ	93.7億ﾄﾞﾙ	100.5億ﾄﾞﾙ	99.7億ﾄﾞﾙ		
北 米	先行判断DI（%ポイント）	___ 5.6	___ 7.7	___ 4.2	___ 6.9	___ 9.5	___ 7.7	___ 1.8
	現状判断DI（%ポイント）	___ 15.7	___ 15.8	___ 14.2	___ 19.4	___ 15.2	___ 18.0	___ —
	実績（前年同期比増減）	89.5	85.4	15.1	17.4	26.7	—	—
ア ジ ア	先行判断DI（%ポイント）	___ 12.6	___ 16.4	___ 9.2	___ 5.8	___ 8.1	___ 10.3	___ 7.8
	現状判断DI（%ポイント）	___ 19.3	___ 19.3	___ 10.6	___ 6.7	___ 13.3	___ 19.4	___ —
	実績（前年同期比増減）	11.0	17.6	1.0	▲ 11.3	▲ 5.5	—	—
ASEAN4	先行判断DI（%ポイント）	___ 14.9	___ 15.8	___ 6.7	___ 7.2	___ 8.8	___ 9.2	___ 7.9
	現状判断DI（%ポイント）	___ 21.4	___ 21.7	___ 13.0	___ 11.7	___ 9.0	___ 22.5	___ —
	実績（前年同期比増減）	27.4	52.1	43.5	▲ 17.8	▲ 18.3	—	—
NIEs3	先行判断DI（%ポイント）	___ 10.1	___ 15.9	___ 9.5	___ 1.5	___ 3.4	___ 5.4	___ 0.9
	現状判断DI（%ポイント）	___ 9.2	___ 11.5	___ 5.7	___ 0.0	___ 5.8	___ 12.4	___ —
	実績（前年同期比増減）	20.8	▲ 24.4	▲ 39.5	▲ 23.6	15.5	—	—
中国(含. 香港)	先行判断DI（%ポイント）	___ 11.3	___ 17.3	___ 9.9	___ 4.3	___ 7.9	___ 12.4	___ 10.3
	現状判断DI（%ポイント）	___ 19.5	___ 17.4	___ 9.3	___ 4.3	___ 18.1	___ 18.9	___ —
	実績（前年同期比増減）	▲ 5.1	▲ 8.5	▲ 19.0	▲ 9.8	5.7	—	—
欧 州	先行判断DI（%ポイント）	___ 5.4	___ 6.1	___ 1.9	___ 5.3	___ 5.5	___ 0.8	___ 2.3
	現状判断DI（%ポイント）	___ 7.2	___ 6.3	___ 8.3	___ 5.6	___ 3.1	___ 9.8	___ —
	実績（前年同期比増減）	2.3	12.0	▲ 6.7	4.0	18.5	—	—

表 I - 5 設備投資額の実績及び見通し（全地域・業種別）

全地域 業種別設備投資額		平成24年			平成25年			
		4～6月期	7～9月期	10～12月期	1～3月期	4～6月期	7～9月期	10～12月期
全 業 種	先行判断DI（%ポイント）	10.4	13.6	7.1	5.9	7.9	8.8	6.7
	現状判断DI（%ポイント）	17.1	17.8	10.7	8.6	12.4	18.4	—
	実績（前年同期比増減）	23.8	28.2	3.1	▲ 3.9	8.7	—	—
化 学	先行判断DI（%ポイント）	9.0	15.6	15.6	9.4	4.5	11.6	5.8
	現状判断DI（%ポイント）	16.0	12.5	11.6	9.5	12.1	15.2	—
	実績（前年同期比増減）	28.2	14.2	▲ 37.3	▲ 4.6	▲ 0.6	—	—
はん用等機械	先行判断DI（%ポイント）	10.9	11.4	4.9	1.9	2.3	5.1	3.9
	現状判断DI（%ポイント）	13.0	8.7	6.9	4.5	4.0	9.1	—
	実績（前年同期比増減）	66.9	36.7	▲ 3.7	▲ 27.7	▲ 40.6	—	—
電 気 機 械	先行判断DI（%ポイント）	11.0	11.3	1.6	▲ 1.7	6.4	4.8	2.2
	現状判断DI（%ポイント）	10.9	20.7	4.9	0.9	8.5	21.3	—
	実績（前年同期比増減）	9.9	10.1	▲ 4.6	▲ 37.4	▲ 42.6	—	—
輸 送 機 械	先行判断DI（%ポイント）	7.7	13.9	3.5	10.1	9.4	12.3	11.1
	現状判断DI（%ポイント）	18.1	25.1	16.2	14.4	17.5	27.6	—
	実績（前年同期比増減）	26.6	42.0	13.9	6.3	30.8	—	—

3 従業者数

○従業者数実績（平成25年6月末）は、378.0万人。前年同期比は▲1.1%減と14期ぶりのマイナス。主要4業種は、電気機械が同▲7.6%減と9期連続のマイナス、はん用等機械が同▲1.0%減と2期連続のマイナス、化学が同0.9%増と18期連続のプラス、輸送機械が同4.4%増と14期連続のプラス。地域別では、アジアは同▲2.7%減と4期連続のマイナス、欧州は同▲1.2%減と3期連続のマイナス、北米は同3.5%増と8期連続のプラス。

○現状判断DI（平成25年9月末）は、9.2と17期連続のプラス水準。前年同期差は、1.8ポイントと2期連続のプラス。主要4業種は、すべてプラス水準。すべての地域がプラス水準。

○先行きDI（平成25年12月末）は、6.0と17期連続のプラス水準。前年同期差は、▲0.1ポイントと5期連続のマイナス。主要4業種は、すべてプラス水準。北米、アジアはプラス水準、欧州はマイナス水準。

① 北米 ＜従業者数シェア 12.2%＞

従業者数実績は、46.2万人。前年同期比は3.5%増と8期連続のプラス。主要4業種は、輸送機械が同5.7%増と8期連続のプラス、はん用等機械が同5.5%増と11期連続のプラス、電気機械が同2.1%増と2期連続のプラス、化学が同▲2.4%減と3期連続のマイナス。

現状判断DIは、10.5と15期連続のプラス水準。前年同期差は、3.4ポイントのプラス。主要4業種は、すべてプラス水準。

先行きDIは、7.7と13期連続のプラス水準。前年同期差は、2.0ポイントのプラス。主要4業種は、すべてプラス水準。

② アジア ＜従業者数シェア 72.3%＞

従業者数実績は、273.2万人。前年同期比は▲2.7%減と4期連続のマイナス。主要4業種は、電気機械が同▲8.5%減と9期連続のマイナス、はん用等機械が同▲1.9%減と2期連続のマイナス、化学が同0.9%増と18期連続のプラス、輸送機械が同3.4%増と15期連続のプラス。中国（同▲7.2%減）、NIEs3（同▲6.0%減）、ASEAN4（同▲0.3%減）のいずれもマイナス。

現状判断DIは、10.3と17期連続のプラス水準。前年同期差は、2.2ポイントのプラス。主要4業種は、すべてプラス水準。NIEs3（14.7）、中国（9.8）、ASEAN4（7.9）のいずれもプラス水準。

先行きDIは、6.6と17期連続のプラス水準。前年同期差は、▲0.1ポイントのマイナス。主要4業種は、すべてプラス水準。中国（6.2）、NIEs3（5.6）、ASEAN4（4.7）のいずれもプラス水準。

③ 欧州 ＜従業者数シェア 8.6%＞

従業者数実績は、32.4万人。前年同期比は▲1.2%減と3期連続のマイナス。主要4業種は、電気機械が同▲8.0%減と9期連続のマイナス、はん用等機械が同▲1.4%増と12期ぶりのマイナス、輸送機械が同▲1.1%減と3期連続のマイナス、化学が同3.1%増と3期連続のプラス。

現状判断DIは、1.7と12期連続のプラス水準。前年同期差は、▲0.3ポイントのマイナス。主要4業種は、輸送機械、化学、はん用等機械がプラス水準、電気機械がマイナス。

先行きDIは、▲0.4と5期ぶりのマイナス。前年同期差は、▲1.8ポイントのマイナス。主要4業種は、はん用等機械がマイナス水準、電気機械が保合い（ゼロ）、化学、輸送機械がプラス水準。

表 I - 6 従業者数の実績及び見通し（全地域、地域別）

全地域 地域別従業者数		平成24年			平成25年			
		4～6月期	7～9月期	10～12月期	1～3月期	4～6月期	7～9月期	10～12月期
全 地 域	先行判断DI（%ポイント）	10.8	9.7	6.1	2.7	7.5	9.0	6.0
	現状判断DI（%ポイント）	10.6	7.4	4.2	4.2	10.9	9.2	—
	実績（前年同期比増減）	2.7	0.9	0.0	0.6	▲ 1.1	—	—
	（人数）	3752万人	3758万人	3743万人	372.9万人	378.0万人		
北 米	先行判断DI（%ポイント）	11.3	9.6	5.7	4.1	14.0	9.6	7.7
	現状判断DI（%ポイント）	12.5	7.1	4.7	10.8	17.0	10.5	—
	実績（前年同期比増減）	9.2	8.5	7.2	5.9	3.5	—	—
ア ジ ア	先行判断DI（%ポイント）	12.0	11.7	6.7	2.3	6.8	10.1	6.6
	現状判断DI（%ポイント）	11.3	8.1	3.5	3.8	10.9	10.3	—
	実績（前年同期比増減）	1.0	▲ 0.9	▲ 1.8	▲ 0.6	▲ 2.7	—	—
ASEAN4	先行判断DI（%ポイント）	13.2	12.7	8.6	7.1	6.1	10.1	4.7
	現状判断DI（%ポイント）	15.0	10.0	6.3	7.6	11.3	7.9	—
	実績（前年同期比増減）	1.7	0.9	0.4	3.5	▲ 0.3	—	—
NIEs3	先行判断DI（%ポイント）	4.9	8.0	3.7	0.0	1.6	7.0	5.6
	現状判断DI（%ポイント）	13.7	3.2	5.7	4.0	10.6	14.7	—
	実績（前年同期比増減）	▲ 0.9	▲ 0.5	▲ 1.1	▲ 0.2	▲ 6.0	—	—
中国(含. 香港)	先行判断DI（%ポイント）	11.8	11.0	4.4	▲ 1.4	7.1	9.6	6.2
	現状判断DI（%ポイント）	8.0	6.5	0.0	0.4	10.0	9.8	—
	実績（前年同期比増減）	▲ 3.2	▲ 5.3	▲ 6.8	▲ 6.2	▲ 7.2	—	—
欧 州	先行判断DI（%ポイント）	4.9	▲ 1.4	1.4	3.2	4.7	1.4	▲ 0.4
	現状判断DI（%ポイント）	5.2	2.0	8.1	2.1	4.5	1.7	—
	実績（前年同期比増減）	3.8	1.7	▲ 0.5	▲ 1.8	▲ 1.2	—	—

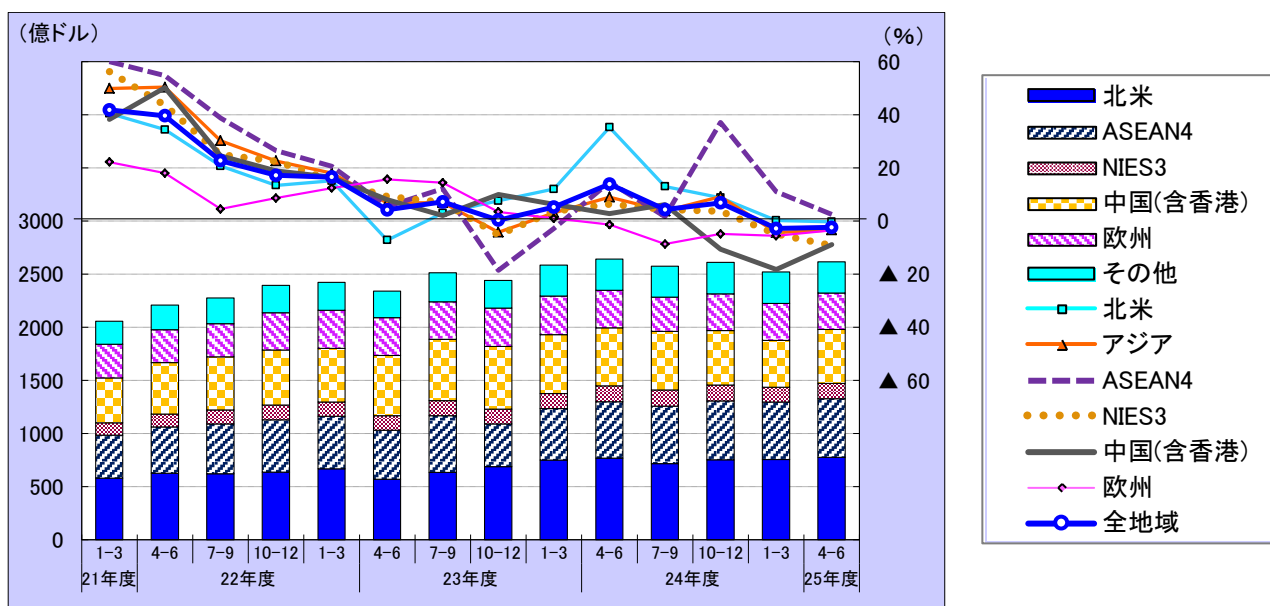
表 I - 7 従業者数の実績及び見通し（全地域、業種別）

全地域　業種別従業者数		平成24年			平成25年			
		4～6月期	7～9月期	10～12月期	1～3月期	4～6月期	7～9月期	10～12月期
全　業　種	先行判断DI（%ポイント）	—　10.8	—　　9.7	—　　6.1	—　　2.7	—　　7.5	—　　9.0	— 6.0
	現状判断DI（%ポイント）	10.6	7.4	4.2	4.2	10.9	9.2	—
	実績（前年同期比増減）	2.7	0.9	0.0	0.6	▲ 1.1	—	—
化　　　学	先行判断DI（%ポイント）	—　12.6	—　　9.2	—　　8.2	—　　8.7	—　10.5	—　　9.5	— 8.7
	現状判断DI（%ポイント）	13.2	9.1	11.9	7.5	14.0	11.8	—
	実績（前年同期比増減）	2.0	2.0	1.4	0.3	0.9	—	—
はん用等機械	先行判断DI（%ポイント）	—　14.3	—　12.1	—　11.3	—　　4.4	—　　8.4	—　　8.2	—　12.5
	現状判断DI（%ポイント）	14.2	10.9	5.5	3.9	12.1	11.6	—
	実績（前年同期比増減）	1.5	0.4	1.5	▲ 1.0	▲ 1.0	—	—
電　気　機　械	先行判断DI（%ポイント）	—　　6.9	—　　8.7	—　　3.7	▲ 3.8	—　　2.3	—　　4.3	— 0.9
	現状判断DI（%ポイント）	4.9	6.8	▲ 1.3	▲ 3.5	4.5	7.7	—
	実績（前年同期比増減）	▲ 5.0	▲ 7.8	▲ 8.1	▲ 3.7	▲ 7.6	—	—
輸　送　機　械	先行判断DI（%ポイント）	—　11.5	—　11.1	—　　8.1	—　　7.5	—　11.2	—　18.0	—　13.5
	現状判断DI（%ポイント）	15.4	7.2	6.7	9.3	19.9	11.4	—
	実績（前年同期比増減）	11.6	8.8	5.9	4.7	4.4	—	—

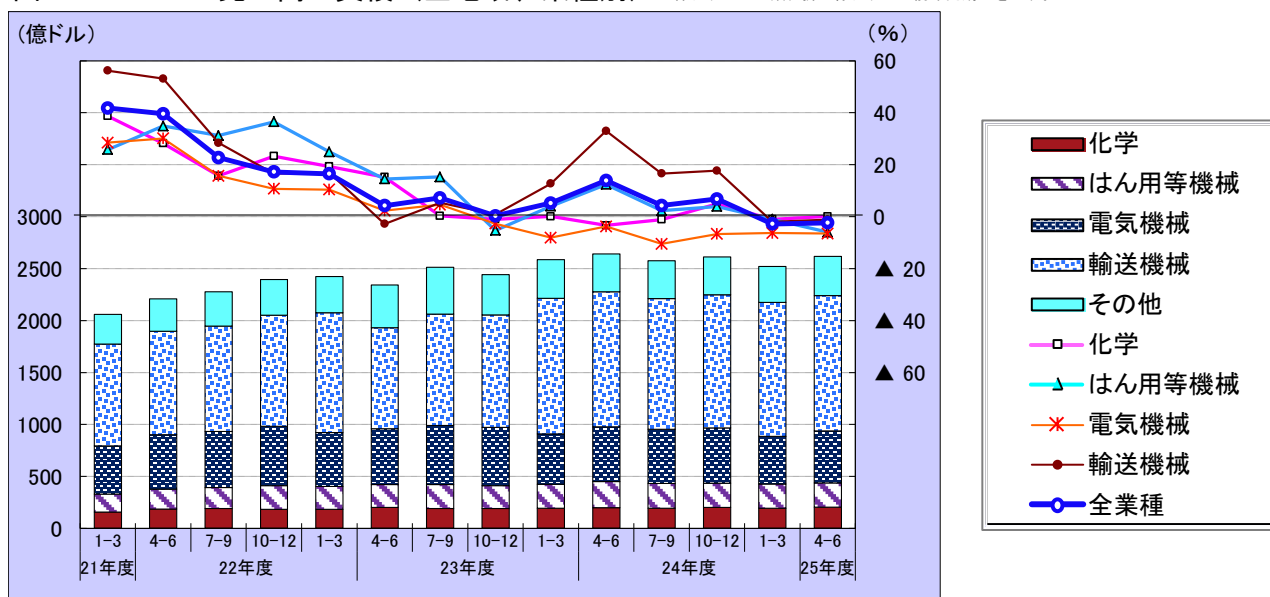
Ⅱ 図表

1－（１） 売上高 ー全地域（実績）ー

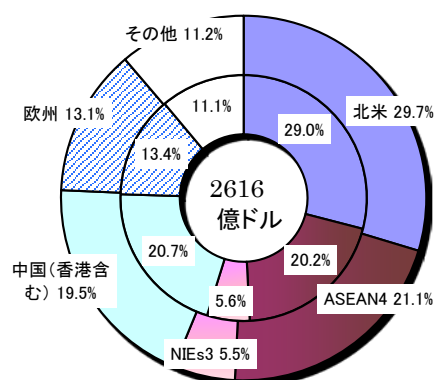
図Ⅱ－１－１ 売上高の実績（全地域・地域別） ※棒グラフは金額、折れ線グラフは前年同期比を示す。



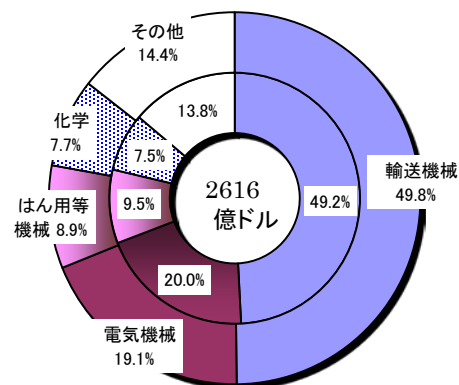
図Ⅱ－１－２ 売上高の実績（全地域、業種別） ※棒グラフは金額、折れ線グラフは前年同期比を示す。



図Ⅱ－１－３ 売上高の実績（全地域、地域別構成比）



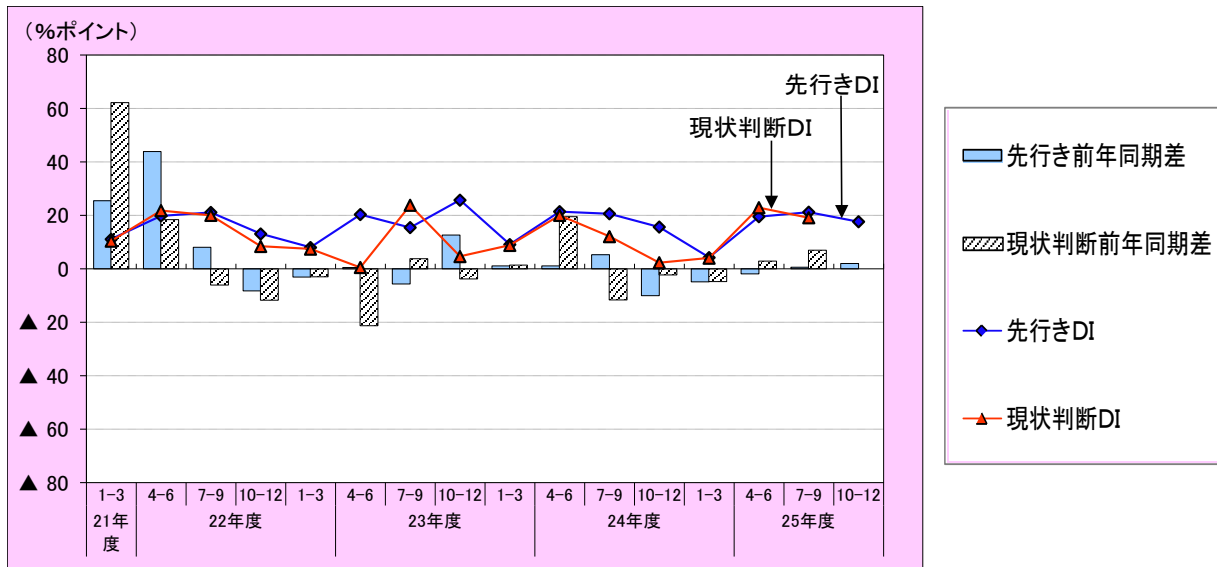
図Ⅱ－１－４ 売上高の実績（全地域、業種別構成比）



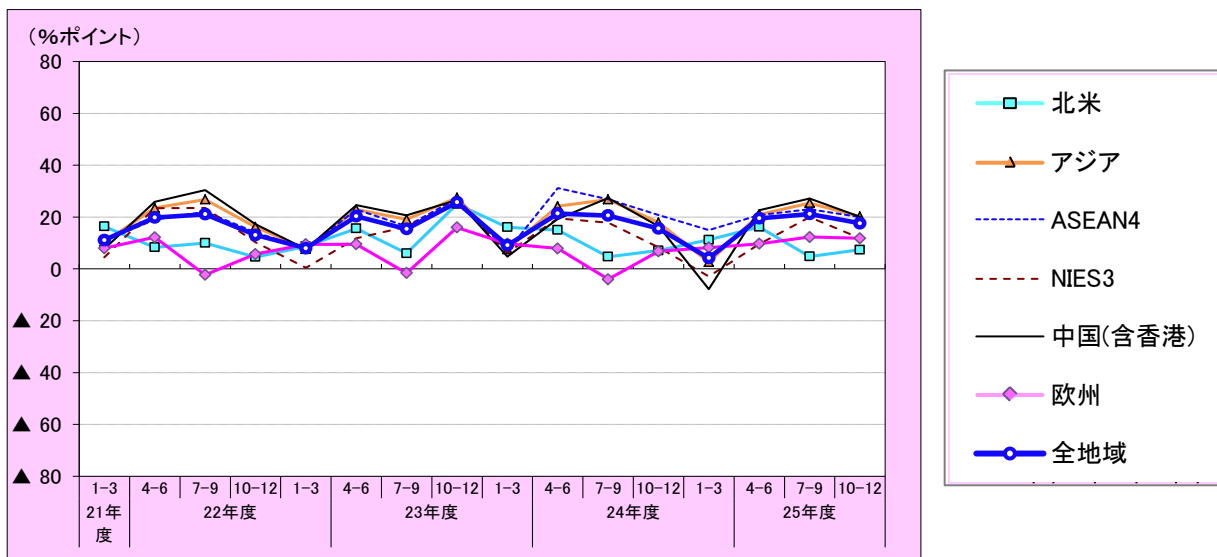
(注) 1. ドーナツグラフの外円は25年4-6月期、内円は24年4-6月期、中心は25年4-6月期実績。
2. 四捨五入の関係で合計と一致しない場合がある。

1－（１） 売上高 ー全地域（見通し）ー

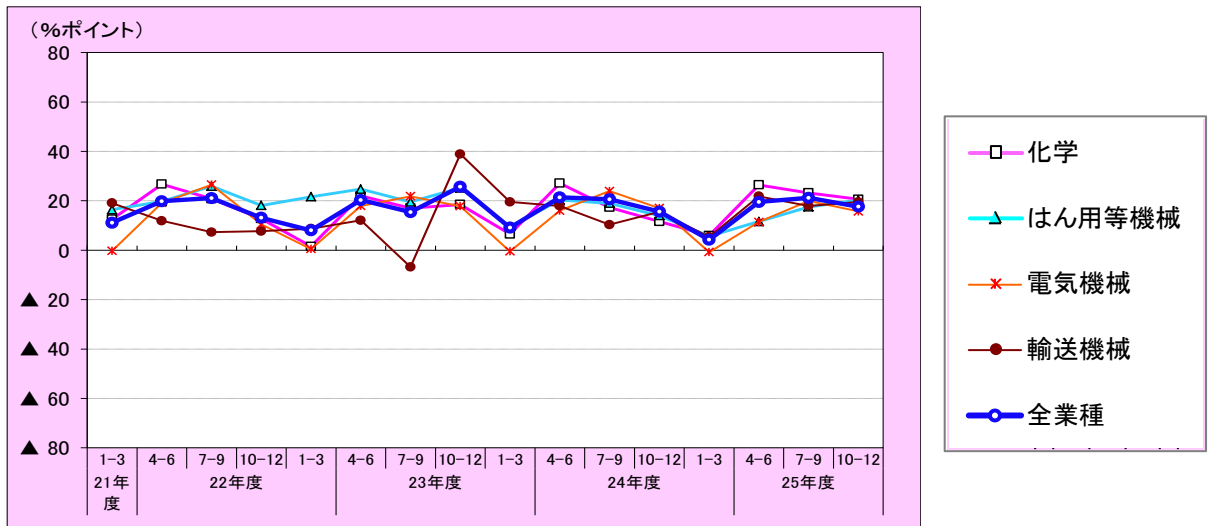
図Ⅱ－１－５ 売上高の見通し（全地域）



図Ⅱ－１－６ 売上高の先行きD I（地域別）



図Ⅱ－１－７ 売上高の先行きD I（業種別）



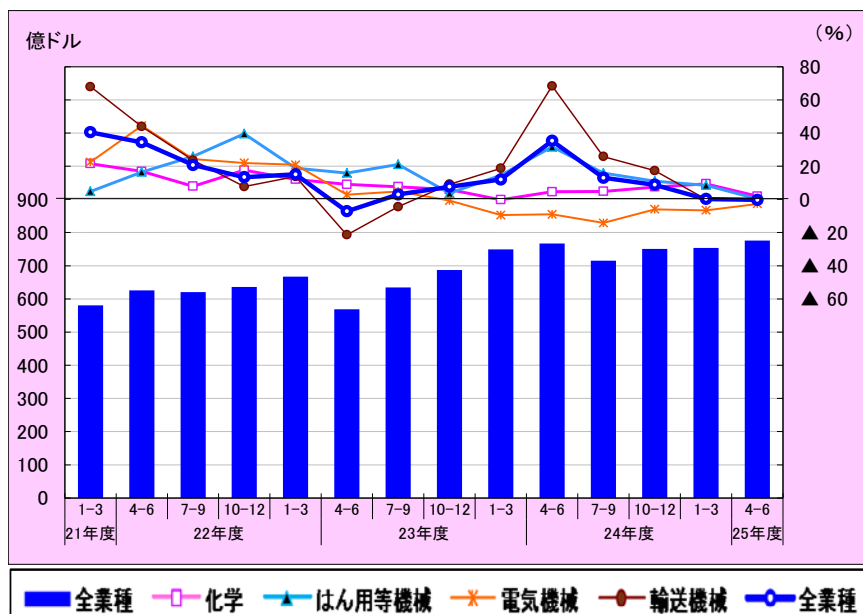
1 - (2) 売上高 - 北米 (実績及び見通し) -

表Ⅱ-1-1 売上高の実績及び見通し (北米、業種別)

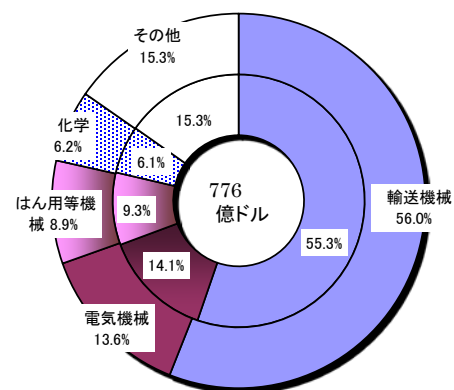
北米 業種別売上高		平成24年			平成25年		
		4～6月期	7～9月期	10～12月期	1～3月期	4～6月期	7～9月期
全業種	先行判断DI (%ポイント)	15.0	4.7	7.1	11.2	16.2	4.8
	現状判断DI (%ポイント)	13.6	▲ 1.7	3.0	17.3	17.8	7.5
	実績 (前年同期比増減) (金額)	35.3 767億ドル	13.0 716億ドル	8.8 751億ドル	0.2 754億ドル	▲ 0.3 776億ドル	—
化学	先行判断DI (%ポイント)	26.6	6.4	0.0	20.0	35.2	14.3
	現状判断DI (%ポイント)	21.3	9.8	12.0	38.1	34.0	22.7
	実績 (前年同期比増減)	4.6	4.8	7.5	9.4	1.9	—
はん用等機械	先行判断DI (%ポイント)	13.5	15.6	19.3	6.3	▲ 3.4	8.3
	現状判断DI (%ポイント)	18.5	15.7	17.0	10.8	17.7	18.9
	実績 (前年同期比増減)	31.7	15.9	11.0	8.5	0.4	—
電気機械	先行判断DI (%ポイント)	4.0	6.0	0.0	▲ 4.4	▲ 7.3	6.5
	現状判断DI (%ポイント)	0.0	4.8	4.4	▲ 9.8	▲ 2.2	11.6
	実績 (前年同期比増減)	▲ 9.0	▲ 14.2	▲ 6.0	▲ 6.6	▲ 2.7	—
輸送機械	先行判断DI (%ポイント)	15.1	▲ 6.3	5.3	14.0	19.4	▲ 7.6
	現状判断DI (%ポイント)	5.5	▲ 14.1	▲ 5.6	26.5	18.3	▲ 8.5
	実績 (前年同期比増減)	68.4	25.8	17.3	0.1	▲ 0.7	—

注) 先行判断は当該期の2期前の調査時点による先行き判断DIであり、現状判断は同1期前の調査時点による現状判断DIである。

図Ⅱ-1-8 売上高の実績 (北米) ※棒グラフは金額、折れ線グラフは前年同期比を示す。

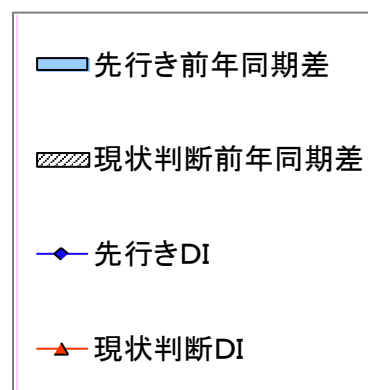
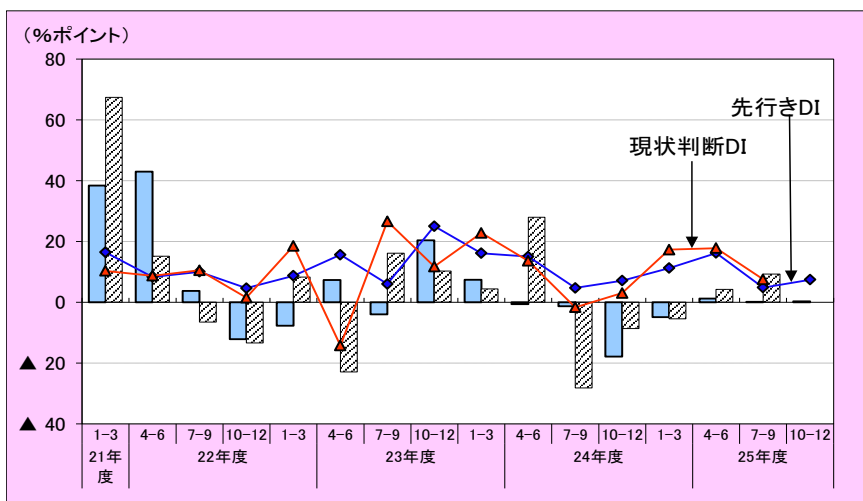


図Ⅱ-1-9 売上高の実績 (北米、業種別構成比)



(注) 1. ドーナツグラフの外円は 25 年 4-6 月期、内円は 24 年 4-6 月期、中心は 25 年 4-6 月期実績。
2. 四捨五入の関係で合計と一致しない場合がある。

図Ⅱ-1-10 売上高の見通し (北米)



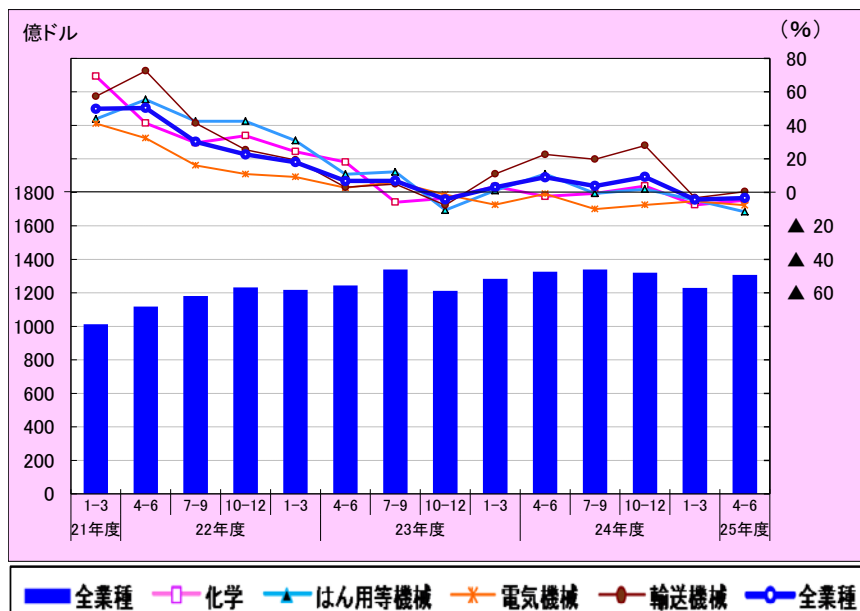
1－（3） 売上高 アジア（実績及び見通し）－

表Ⅱ－1－2 売上高の実績及び見通し（アジア、業種別）

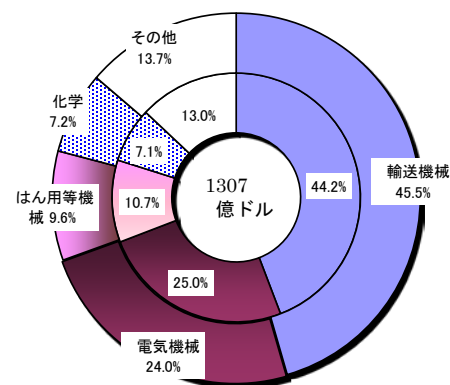
アジア 業種別売上高		平成24年			平成25年		
		4～6月期	7～9月期	10～12月期	1～3月期	4～6月期	7～9月期
全業種	先行判断DI（%ポイント）	24.2	26.8	17.9	2.6	21.0	25.4
	現状判断DI（%ポイント）	23.8	17.0	1.1	1.0	24.8	22.4
	実績（前年同期比増減） （金額）	9.0 1,327億ドル	3.8 1,339億ドル	9.2 1,320億ドル	▲4.3 1,230億ドル	▲3.4 1,307億ドル	—
化学	先行判断DI（%ポイント）	30.4	21.1	15.1	3.3	29.6	26.5
	現状判断DI（%ポイント）	28.0	13.1	10.7	7.0	23.7	22.7
	実績（前年同期比増減）	▲2.4	▲0.7	3.8	▲7.5	▲4.7	—
はん用等機械	先行判断DI（%ポイント）	24.7	24.2	14.3	3.7	12.9	20.0
	現状判断DI（%ポイント）	20.5	17.6	0.0	0.8	20.2	26.0
	実績（前年同期比増減）	11.0	▲0.6	1.9	▲4.6	▲11.6	—
電気機械	先行判断DI（%ポイント）	18.7	26.9	16.8	▲0.5	12.8	21.7
	現状判断DI（%ポイント）	20.7	19.1	▲1.4	▲10.7	21.8	21.8
	実績（前年同期比増減）	▲0.9	▲10.0	▲7.5	▲5.3	▲7.7	—
輸送機械	先行判断DI（%ポイント）	19.9	21.1	20.3	1.5	24.7	28.4
	現状判断DI（%ポイント）	18.9	11.6	▲1.9	10.4	29.4	23.2
	実績（前年同期比増減）	22.6	19.8	28.0	▲3.2	0.4	—

注）先行判断は当該期の2期前の調査時点による先行き判断DIであり、現状判断は同1期前の調査時点による現状判断DIである。

図Ⅱ－1－11 売上高の実績（アジア） ※棒グラフは金額、折れ線グラフは前年同期比を示す。

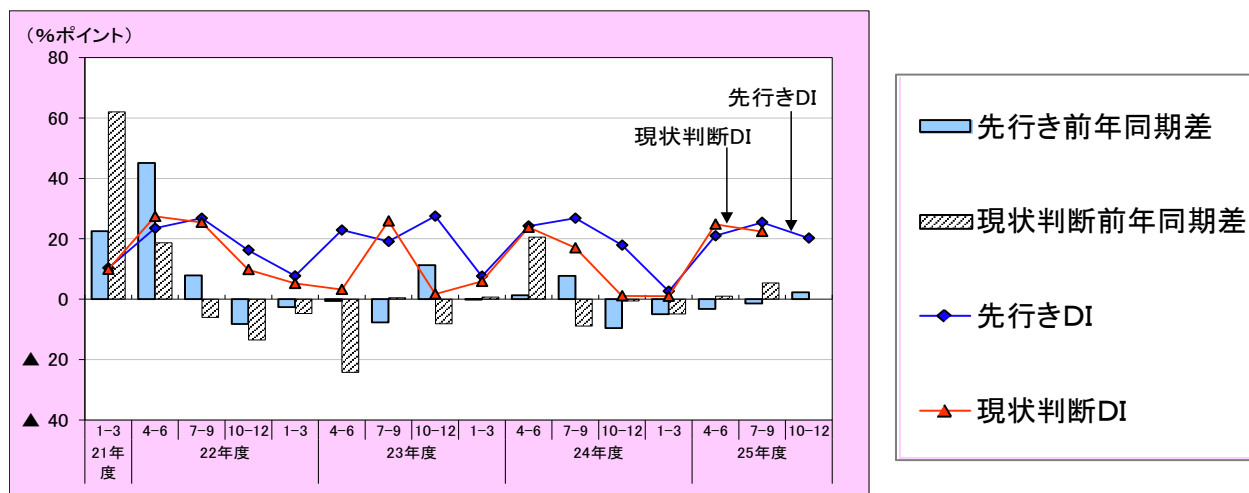


図Ⅱ－1－12 売上高の実績（アジア、業種別構成比）



（注）1. ドーナツグラフの外円は 25 年 4-6 月期、内円は 24 年 4-6 月期、中心は 25 年 4-6 月期実績。
2. 四捨五入の関係で合計と一致しない場合がある。

図Ⅱ－1－13 売上高の見通し（アジア）



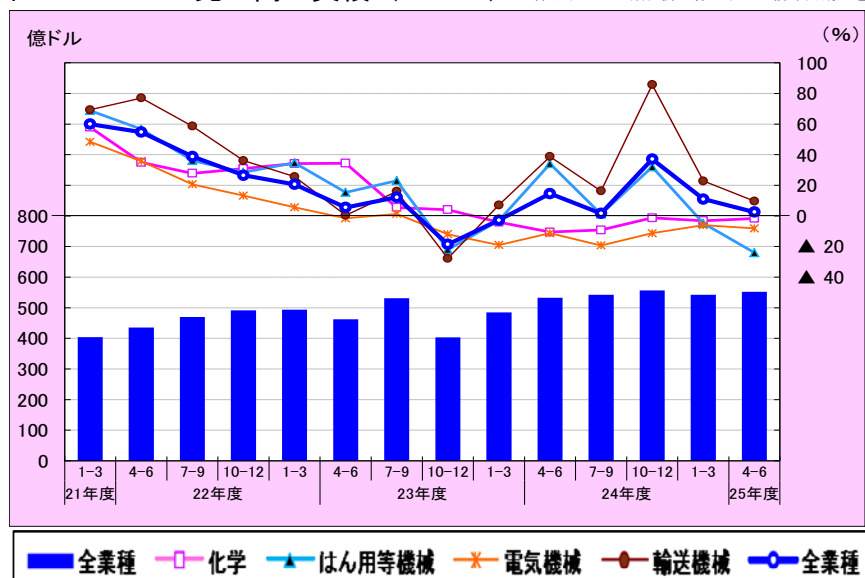
1 - (3) - ① 売上高 - ASEAN4 (実績及び見通し) -

表Ⅱ-1-3 売上高の実績及び見通し (ASEAN4、業種別)

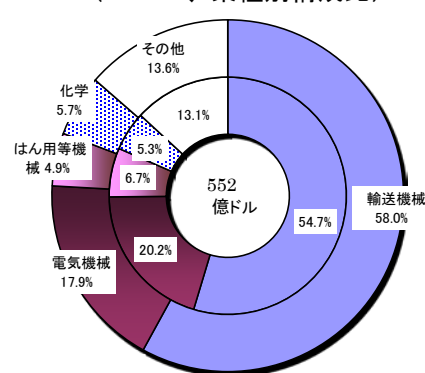
ASEAN4 業種別売上高		平成24年			平成25年			
		4～6月期	7～9月期	10～12月期	1～3月期	4～6月期	7～9月期	10～12月期
全業種	先行判断DI（%ポイント）	___ 31.2	___ 26.9	___ 20.8	___ 15.0	___ 20.8	___ 23.0	___ 20.0
	現状判断DI（%ポイント）	___ 27.2	___ 17.4	___ 12.2	___ 11.6	___ 17.7	___ 18.0	___ —
	実績（前年同期比増減）	___ 14.6	___ 1.6	___ 37.1	___ 11.0	___ 2.5	___ —	___ —
	（金額）	533億ドル	542億ドル	556億ドル	542億ドル	552億ドル	—	—
化学	先行判断DI（%ポイント）	___ 34.2	___ 19.5	___ 17.5	___ 8.8	___ 37.8	___ 28.0	___ 27.2
	現状判断DI（%ポイント）	___ 33.8	___ 15.1	___ 11.3	___ 15.7	___ 23.1	___ 19.5	___ —
	実績（前年同期比増減）	▲ 10.6	▲ 9.2	▲ 1.3	▲ 3.2	▲ 1.7	___ —	___ —
はん用等機械	先行判断DI（%ポイント）	___ 28.9	___ 19.5	___ 12.7	___ 18.4	___ 17.9	___ 18.3	___ 12.0
	現状判断DI（%ポイント）	___ 34.1	___ 16.0	___ 6.4	___ 0.0	___ 8.3	___ 14.7	___ —
	実績（前年同期比増減）	___ 34.1	___ 1.2	___ 32.0	▲ 4.9	▲ 24.0	___ —	___ —
電気機械	先行判断DI（%ポイント）	___ 28.7	___ 29.7	___ 22.2	___ 9.2	___ 11.1	___ 18.9	___ 20.9
	現状判断DI（%ポイント）	___ 22.4	___ 15.6	___ 5.6	___ 0.5	___ 18.3	___ 23.2	___ —
	実績（前年同期比増減）	▲ 11.3	▲ 19.3	▲ 11.3	▲ 6.1	▲ 8.2	___ —	___ —
輸送機械	先行判断DI（%ポイント）	___ 31.0	___ 21.8	___ 22.9	___ 17.7	___ 17.8	___ 24.7	___ 24.4
	現状判断DI（%ポイント）	___ 22.7	___ 16.9	___ 16.6	___ 23.1	___ 13.4	___ 17.4	___ —
	実績（前年同期比増減）	___ 38.7	___ 16.3	___ 85.7	___ 22.8	___ 9.6	___ —	___ —

注) 先行判断は当該期の2期前の調査時点による先行き判断DIであり、現状判断は同1期前の調査時点による現状判断DIである。

図Ⅱ-1-14 売上高の実績 (ASEAN4) ※棒グラフは金額、折れ線グラフは前年同期比を示す。

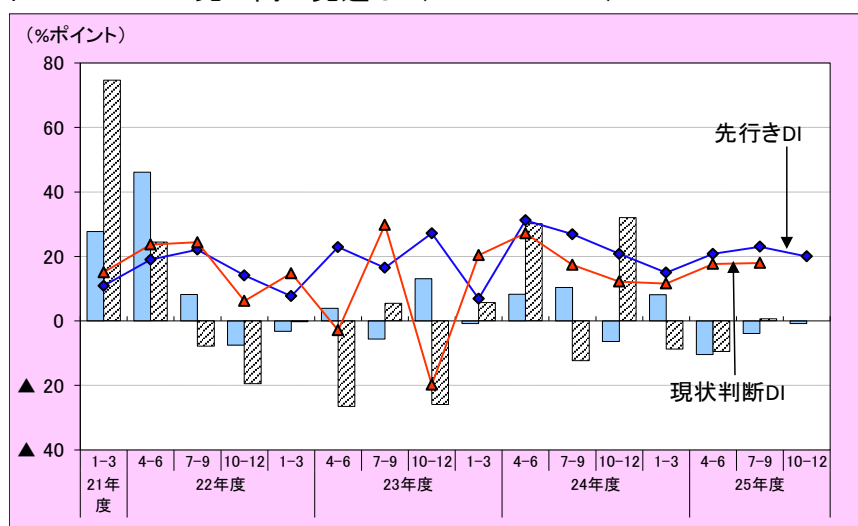


図Ⅱ-1-15 売上高の実績 (ASEAN4、業種別構成比)



(注) 1. ドーナツグラフの外円は 25 年 4-6 月期、内円は 24 年 4-6 月期、中心は 25 年 4-6 月期実績。
2. 四捨五入の関係で合計と一致しない場合がある。

図Ⅱ-1-16 売上高の見通し (ASEAN4)



先行き前年同期差
現状判断前年同期差
先行きDI
現状判断DI

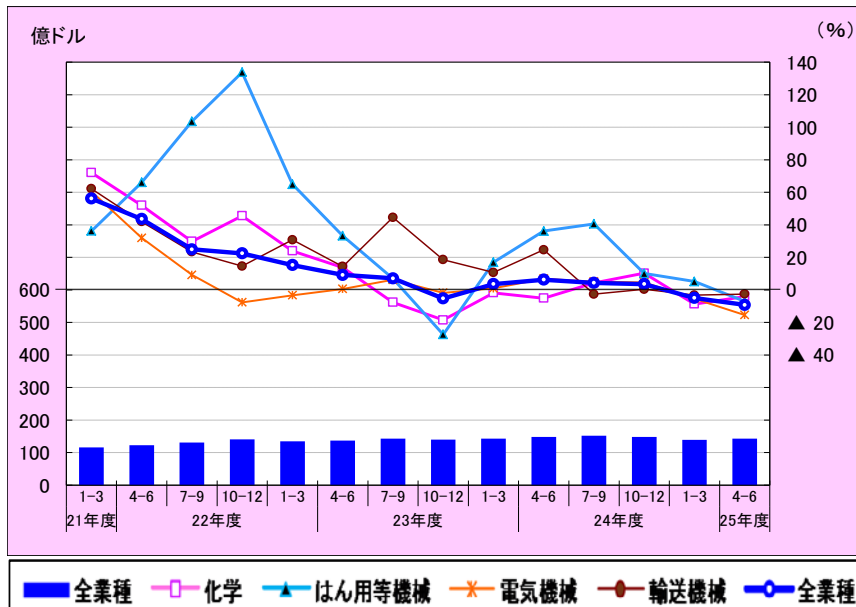
1 - (3) - ② 売上高 - N I E s 3 (実績及び見通し) -

表Ⅱ-1-4 売上高の実績及び見通し (N I E s 3、業種別)

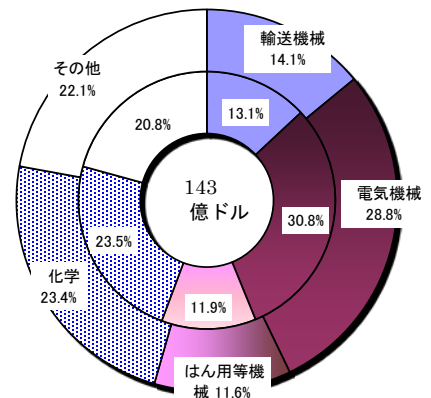
NIEs3 業種別売上高		平成24年			平成25年		
		4～6月期	7～9月期	10～12月期	1～3月期	4～6月期	7～9月期
全業種	先行判断DI (%ポイント)	19.5	17.8	8.3	▲ 2.9	9.6	20.0
	現状判断DI (%ポイント)	18.4	9.0	4.4	▲ 4.3	20.4	15.9
	実績 (前年同期比増減) (金額)	6.3 148億ドル	4.4 152億ドル	3.6 148億ドル	▲ 4.9 139億ドル	▲ 9.2 143億ドル	—
化学	先行判断DI (%ポイント)	18.5	16.3	17.6	3.9	25.0	21.2
	現状判断DI (%ポイント)	26.6	7.9	11.5	3.6	26.9	16.0
	実績 (前年同期比増減)	▲ 5.1	4.3	10.3	▲ 8.7	▲ 4.0	—
はん用等機械	先行判断DI (%ポイント)	22.6	25.8	3.0	6.6	12.1	25.8
	現状判断DI (%ポイント)	15.2	14.7	18.8	▲ 11.5	27.3	40.0
	実績 (前年同期比増減)	36.2	40.6	10.1	5.2	▲ 7.1	—
電気機械	先行判断DI (%ポイント)	15.7	11.8	▲ 5.1	▲ 16.4	▲ 3.3	22.4
	現状判断DI (%ポイント)	21.6	5.2	▲ 4.9	▲ 13.4	▲ 3.4	14.8
	実績 (前年同期比増減)	6.9	5.1	4.7	▲ 5.4	▲ 15.4	—
輸送機械	先行判断DI (%ポイント)	15.4	8.0	0.0	▲ 16.0	4.0	0.0
	現状判断DI (%ポイント)	15.4	▲ 18.5	▲ 3.9	▲ 15.4	22.2	▲ 6.9
	実績 (前年同期比増減)	24.7	▲ 2.6	0.4	▲ 3.2	▲ 2.5	—

注) 先行判断は当該期の2期前の調査時点による先行き判断DIであり、現状判断は同1期前の調査時点による現状判断DIである。

図Ⅱ-1-17 売上高の実績 (NIEs3) ※棒グラフは金額、折れ線グラフは前年同期比を示す。

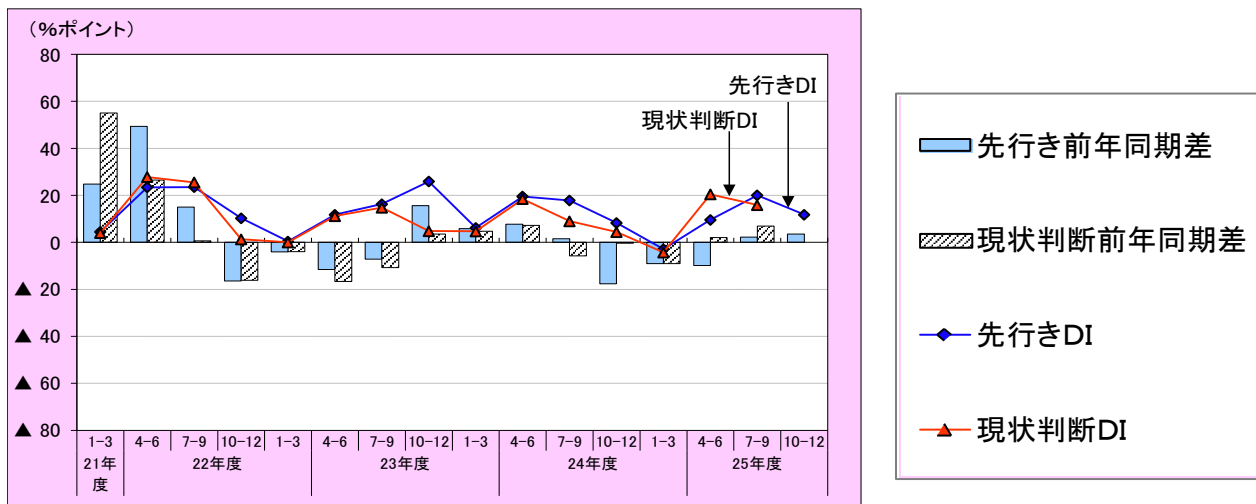


図Ⅱ-1-18 売上高の実績 (NIEs3、業種別構成比)



(注) 1. ドーナツグラフの外円は 25 年 4-6 月期、内円は 24 年 4-6 月期、中心は 25 年 4-6 月期実績。
2. 四捨五入の関係で合計と一致しない場合がある。

図Ⅱ-1-19 売上高の見通し (N I E s 3)



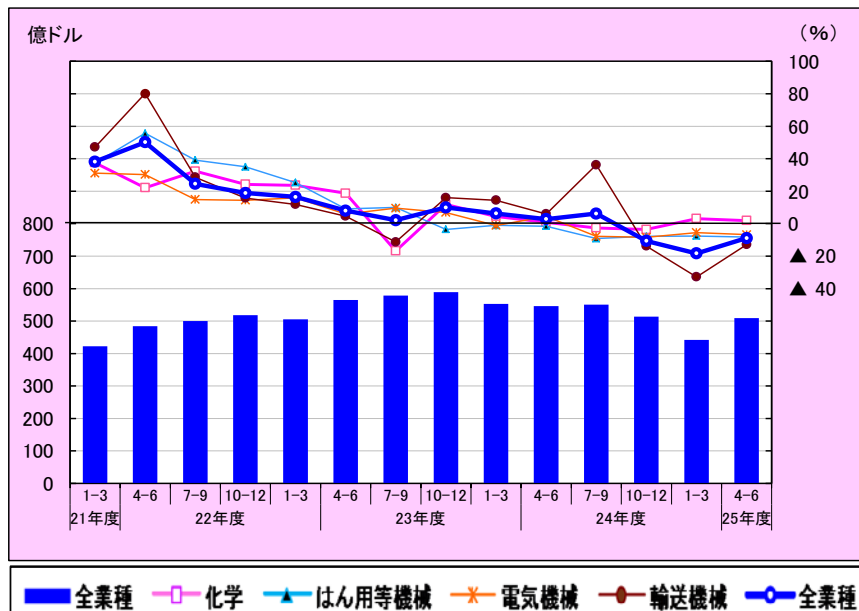
1－（3）－③ 売上高－中国（実績及び見通し）－

表Ⅱ－1－5 売上高の実績及び見通し（中国、業種別）

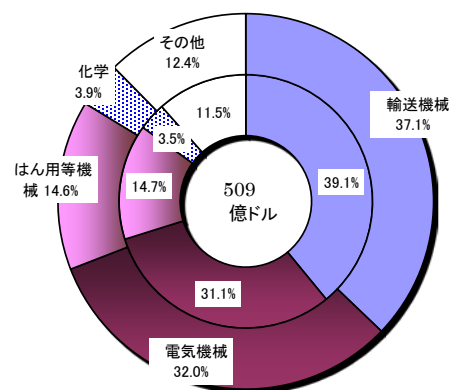
中国(含. 香港) 業種別売上高		平成24年			平成25年		
		4～6月期	7～9月期	10～12月期	1～3月期	4～6月期	7～9月期
全業種	先行判断DI（%ポイント）	19.3	27.4	16.5	▲ 7.8	22.6	27.2
	現状判断DI（%ポイント）	21.6	17.5	▲ 10.4	▲ 7.4	29.9	25.9
	実績（前年同期比増減）	2.8	6.2	▲ 10.6	▲ 18.3	▲ 8.9	—
	（金額）	546億ドル	551億ドル	514億ドル	442億ドル	509億ドル	—
化学	先行判断DI（%ポイント）	35.7	26.5	14.7	▲ 1.0	27.4	31.8
	現状判断DI（%ポイント）	29.6	13.7	10.2	1.9	23.4	29.7
	実績（前年同期比増減）	0.8	▲ 2.6	▲ 3.6	3.1	1.9	—
はん用等機械	先行判断DI（%ポイント）	21.7	22.6	17.7	▲ 5.6	10.1	18.1
	現状判断DI（%ポイント）	12.2	18.0	▲ 6.7	2.1	22.5	29.1
	実績（前年同期比増減）	▲ 1.6	▲ 9.2	▲ 7.8	▲ 7.6	▲ 8.3	—
電気機械	先行判断DI（%ポイント）	12.4	27.8	15.9	▲ 3.9	15.0	20.7
	現状判断DI（%ポイント）	19.6	23.7	▲ 6.2	▲ 17.3	27.2	19.9
	実績（前年同期比増減）	4.4	▲ 7.8	▲ 8.4	▲ 5.5	▲ 6.8	—
輸送機械	先行判断DI（%ポイント）	6.8	22.7	22.5	▲ 23.3	32.8	38.3
	現状判断DI（%ポイント）	15.4	10.5	▲ 32.1	▲ 6.1	50.3	33.6
	実績（前年同期比増減）	6.0	36.2	▲ 13.8	▲ 32.8	▲ 12.9	—

注）先行判断は当該期の2期前の調査時点による先行き判断DIであり、現状判断は同1期前の調査時点による現状判断DIである。

図Ⅱ－1－20 売上高の実績（中国） ※棒グラフは金額、折れ線グラフは前年同期比を示す。

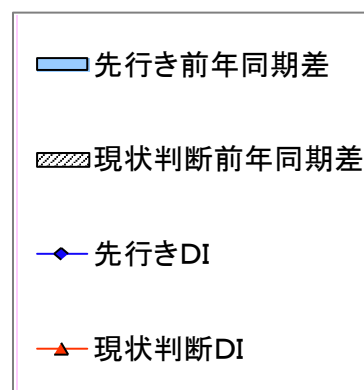
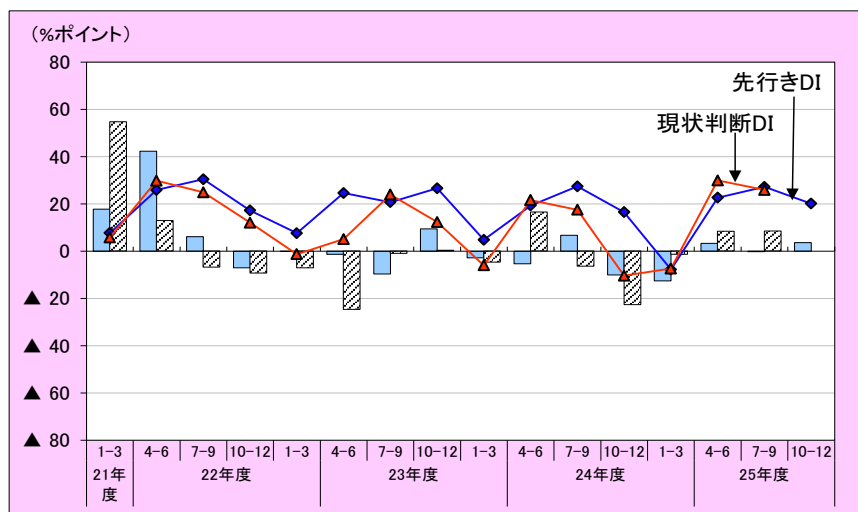


図Ⅱ－1－21 売上高の実績（中国、業種別構成比）



（注）1. ドーナツグラフの外円は25年4-6月期、内円は24年4-6月期、中心は25年4-6月期実績。
2. 四捨五入の関係で合計と一致しない場合がある。

図Ⅱ－1－22 売上高の見通し（中国）



1 - (4) 売上高 - 欧州 (実績及び見通し) -

表 II - 1 - 6 売上高の実績及び見通し (欧州、業種別)

欧州 業種別売上高		平成24年			平成25年		
		4～6月期	7～9月期	10～12月期	1～3月期	4～6月期	7～9月期
全 業 種	先行判断DI (%ポイント)	7.9	▲ 4.0	6.8	8.2	9.7	12.3
	現状判断DI (%ポイント)	0.0	▲ 8.7	7.4	11.3	10.1	5.4
	実績 (前年同期比増減)	▲ 1.4	▲ 8.7	▲ 4.9	▲ 5.6	▲ 3.5	—
	(金額)	355億ドル	323億ドル	344億ドル	346億ドル	342億ドル	—
化 学	先行判断DI (%ポイント)	15.9	5.0	8.9	2.2	0.0	15.9
	現状判断DI (%ポイント)	4.9	0.0	0.0	4.2	11.4	▲ 4.3
	実績 (前年同期比増減)	▲ 10.4	▲ 6.6	4.8	2.3	7.8	—
はん用等機械	先行判断DI (%ポイント)	4.9	▲ 3.1	3.2	14.3	14.8	13.1
	現状判断DI (%ポイント)	3.1	3.1	12.3	11.0	11.1	16.4
	実績 (前年同期比増減)	▲ 6.6	▲ 10.4	▲ 1.3	▲ 1.9	4.2	—
電 気 機 械	先行判断DI (%ポイント)	▲ 6.5	4.1	18.6	▲ 2.0	6.6	11.3
	現状判断DI (%ポイント)	▲ 20.8	▲ 4.6	16.7	2.2	11.1	▲ 7.1
	実績 (前年同期比増減)	▲ 11.7	▲ 10.6	▲ 7.7	▲ 10.4	▲ 8.3	—
輸 送 機 械	先行判断DI (%ポイント)	12.5	▲ 15.8	4.9	12.1	7.8	5.7
	現状判断DI (%ポイント)	▲ 9.1	▲ 24.1	14.7	15.9	5.8	1.3
	実績 (前年同期比増減)	15.9	▲ 6.4	▲ 6.7	▲ 6.7	▲ 8.4	—

注) 先行判断は当該期の2期前の調査時点による先行き判断DIであり、現状判断は同1期前の調査時点による現状判断DIである。

図 II - 1 - 23 売上高の実績 (欧州) ※棒グラフは金額、折れ線グラフは前年同期比を示す。

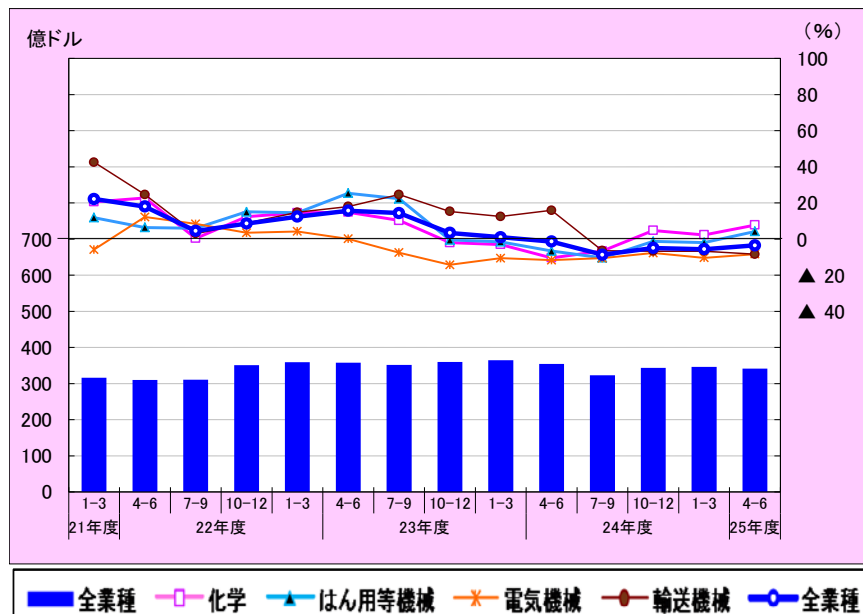
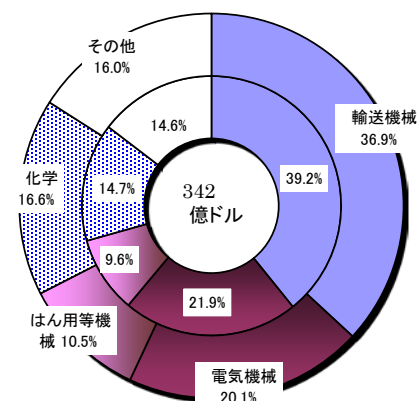
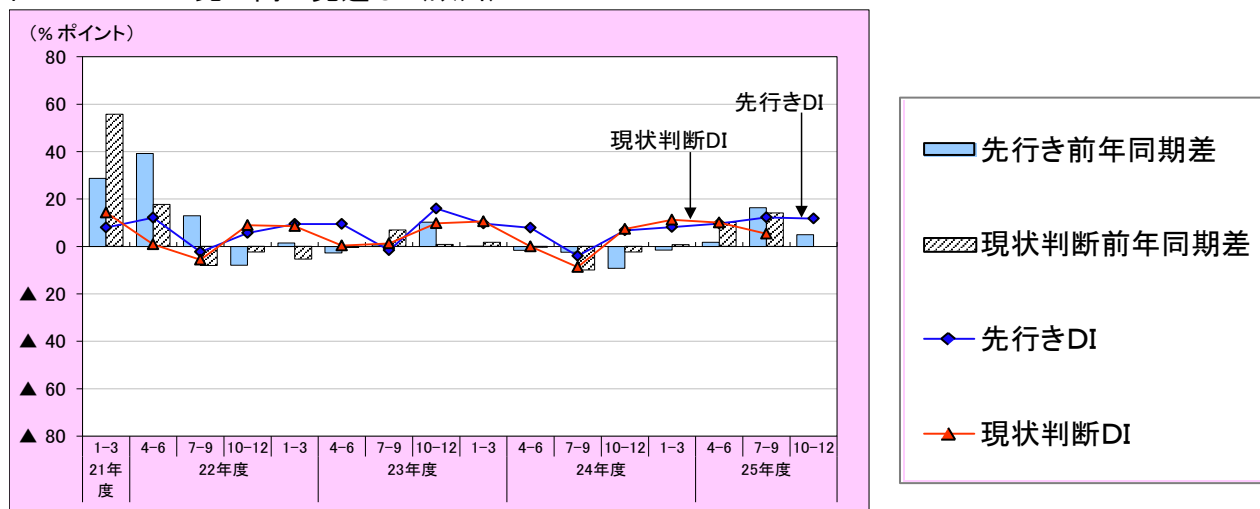


図 II - 1 - 24 売上高の実績 (欧州、業種別構成比)



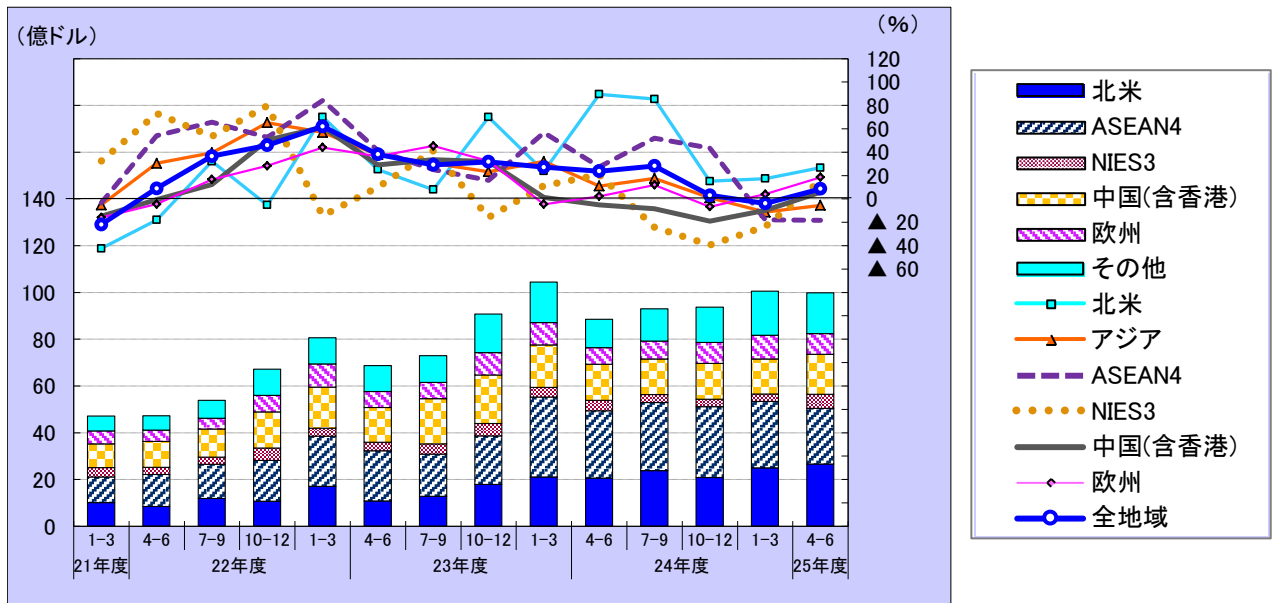
(注) 1. ドーナツグラフの外円は25年4-6月期、内円は24年4-6月期、中心は25年4-6月期実績。
2. 四捨五入の関係で合計と一致しない場合がある。

図 II - 1 - 25 売上高の見通し (欧州)

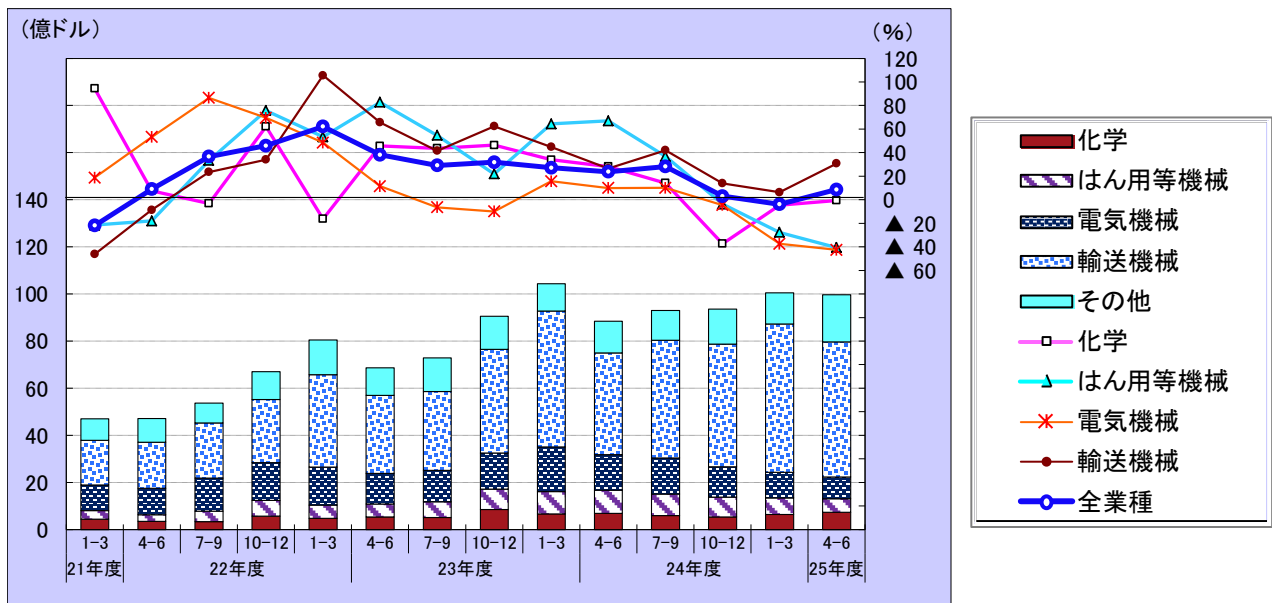


2 - (1) 設備投資額 ー全地域（実績）ー

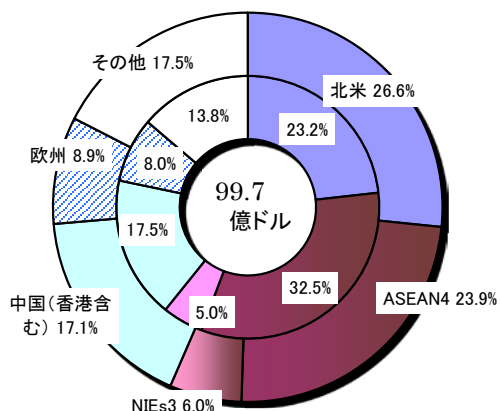
図Ⅱ－２－１ 設備投資額の実績（全地域、地域別） ※棒グラフは金額、折れ線グラフは前年同期比を示す。



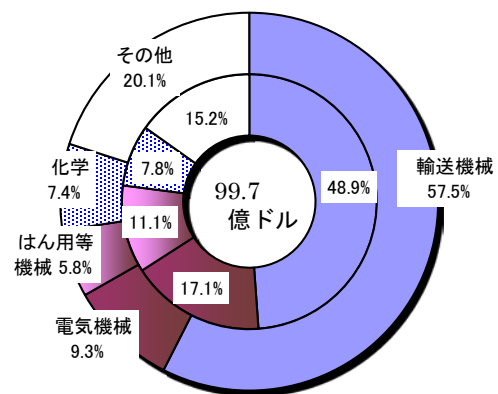
図Ⅱ－２－２ 設備投資額の実績（全地域、業種別） ※棒グラフは金額、折れ線グラフは前年同期比を示す。



図Ⅱ－２－３ 設備投資額の実績（全地域、地域別構成比）



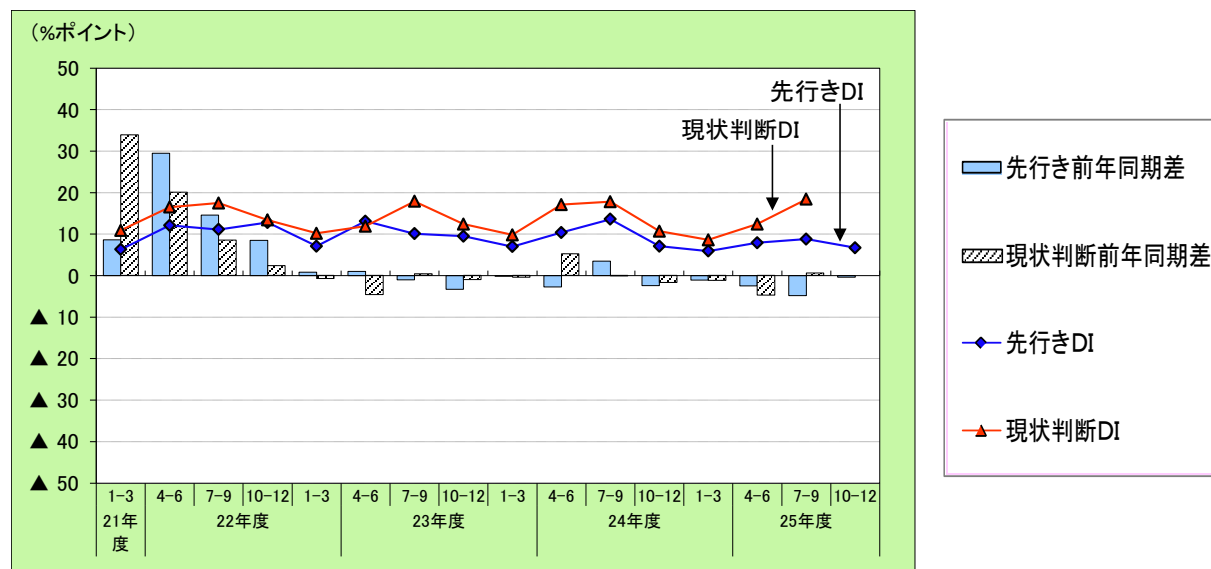
図Ⅱ－２－４ 設備投資額の実績（全地域、業種別構成比）



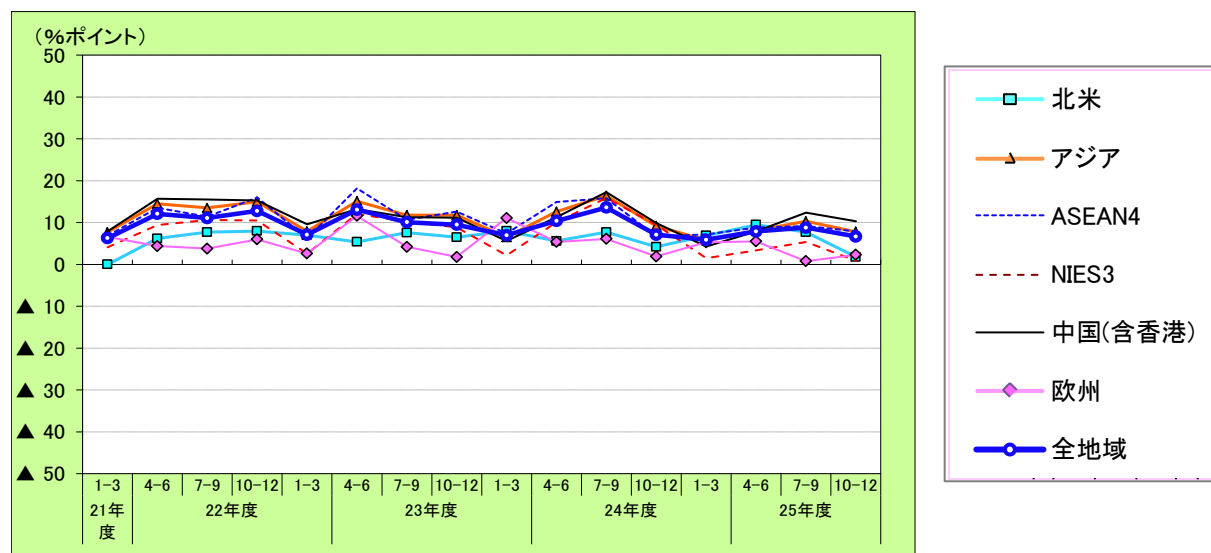
(注) 1. ドーナツグラフの外円は25年4-6月期、内円は24年4-6月期、中心は25年4-6月期実績。
2. 四捨五入の関係で合計と一致しない場合がある。

2－（１） 設備投資額 ー全地域（見通し）ー

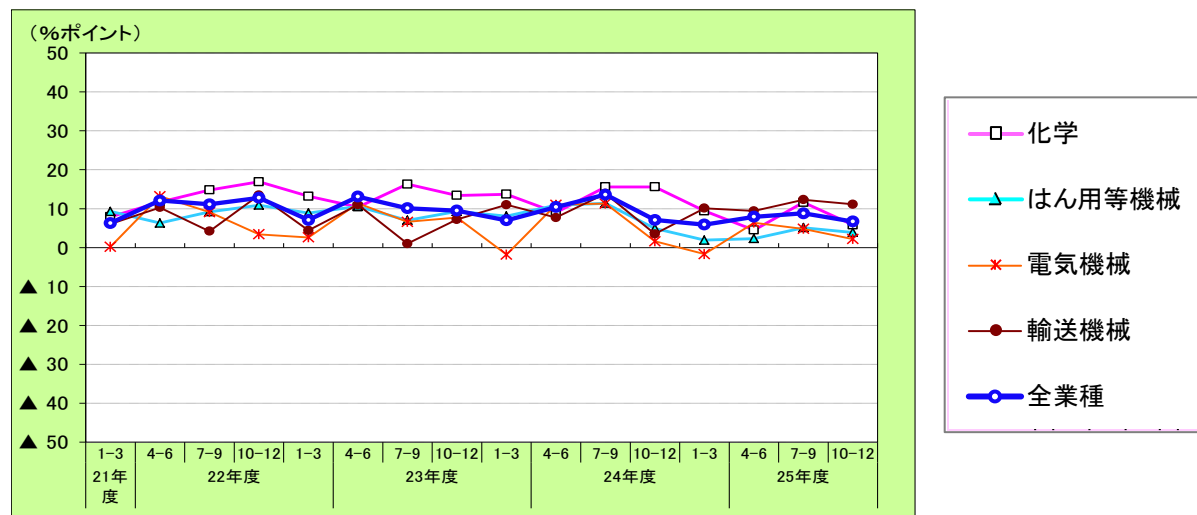
図Ⅱ－２－５ 設備投資額の見通し（全地域）



図Ⅱ－２－６ 設備投資額の先行きD I（地域別）



図Ⅱ－２－７ 設備投資額の先行きD I（業種別）



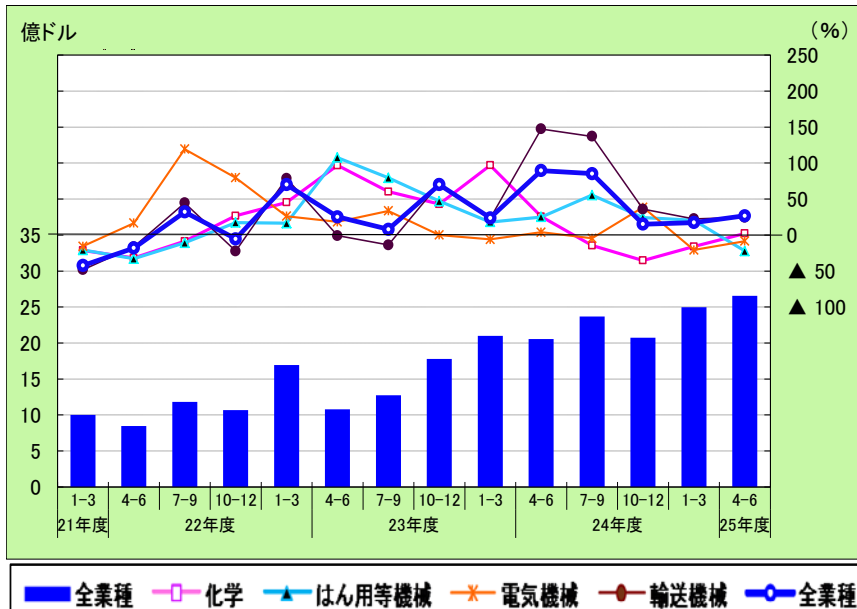
2 - (2) 設備投資額 - 北米 (実績及び見通し) -

表Ⅱ-2-1 設備投資額の実績及び見通し (北米、業種別)

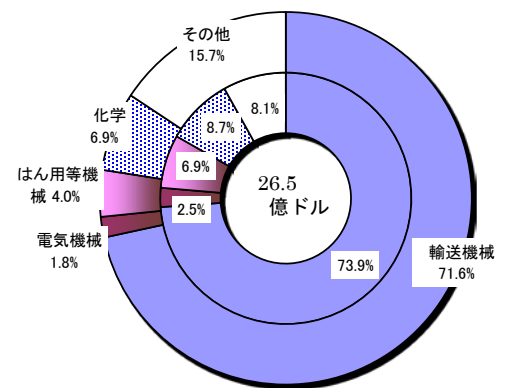
北米 業種別設備投資額		平成24年			平成25年		
		4～6月期	7～9月期	10～12月期	1～3月期	4～6月期	7～9月期
全業種	先行判断DI (%ポイント)	— 5.6	— 7.7	— 4.2	— 6.9	— 9.5	— 7.7
	現状判断DI (%ポイント)	— 15.7	— 15.8	— 14.2	— 19.4	— 15.2	— 18.0
	実績 (前年同期比増減)	— 89.5	— 85.4	— 15.1	— 17.4	— 26.7	— —
	(金額)	20.6億ドル	23.7億ドル	20.7億ドル	25.0億ドル	26.5億ドル	—
化学	先行判断DI (%ポイント)	▲ 2.8	— 15.4	— 18.4	— 23.0	— 21.9	— 20.5
	現状判断DI (%ポイント)	— 23.1	— 15.7	— 12.8	— 21.9	— 37.5	— 26.2
	実績 (前年同期比増減)	— 25.6	▲ 14.5	▲ 35.3	▲ 16.0	— 2.2	— —
はん用等機械	先行判断DI (%ポイント)	— 13.8	— 11.2	— 0.0	▲ 1.6	— 0.0	— 3.4
	現状判断DI (%ポイント)	— 4.7	— 0.0	▲ 6.3	— 4.9	— 6.7	— 9.1
	実績 (前年同期比増減)	— 25.1	— 55.5	— 24.3	— 20.7	— 22.3	— —
電気機械	先行判断DI (%ポイント)	— 11.4	▲ 2.8	▲ 3.4	▲ 3.2	— 3.7	— 0.0
	現状判断DI (%ポイント)	— 22.3	▲ 3.5	▲ 3.1	— 0.0	— 3.1	— 20.7
	実績 (前年同期比増減)	— 4.0	▲ 4.6	— 38.6	▲ 20.8	— 8.4	— —
輸送機械	先行判断DI (%ポイント)	— 1.6	— 4.8	— 1.9	— 5.7	— 6.2	— 7.8
	現状判断DI (%ポイント)	— 13.7	— 28.2	— 22.9	— 24.0	— 15.4	— 25.0
	実績 (前年同期比増減)	— 147.5	— 137.1	— 36.0	— 22.6	— 24.5	— —

注) 先行判断は当該期の2期前の調査時点による先行き判断DIであり、現状判断は同1期前の調査時点による現状判断DIである。

図Ⅱ-2-8 設備投資額の実績 (北米) ※棒グラフは金額、折れ線グラフは前年同期比を示す。

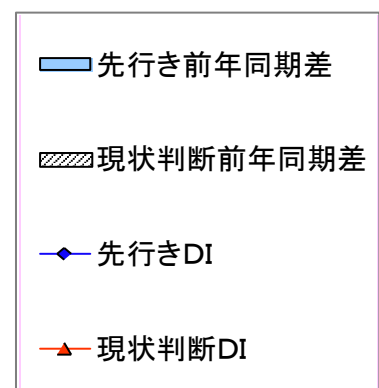
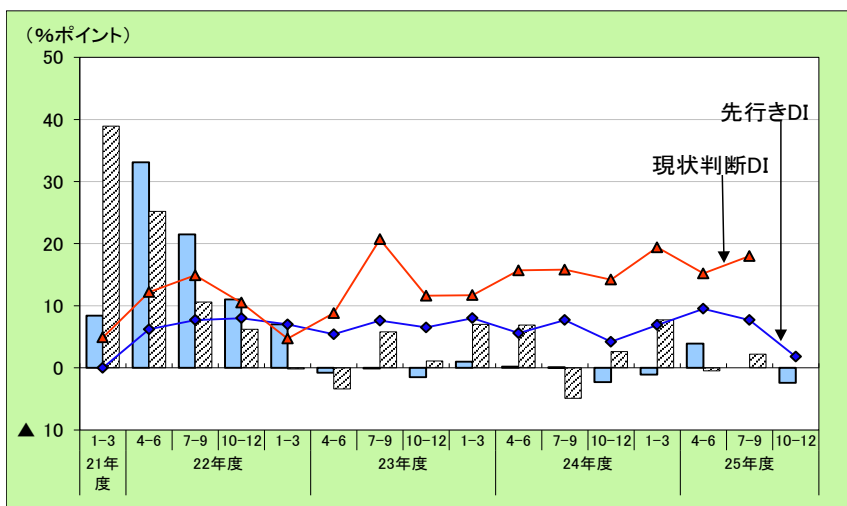


図Ⅱ-2-9 設備投資額の実績 (北米、業種別構成比)



(注) 1. ドーナツグラフの外円は 25 年 4-6 月期、内円は 24 年 4-6 月期、中心は 25 年 4-6 月期実績。
2. 四捨五入の関係で合計と一致しない場合がある。

図Ⅱ-2-10 設備投資額の見通し (北米)



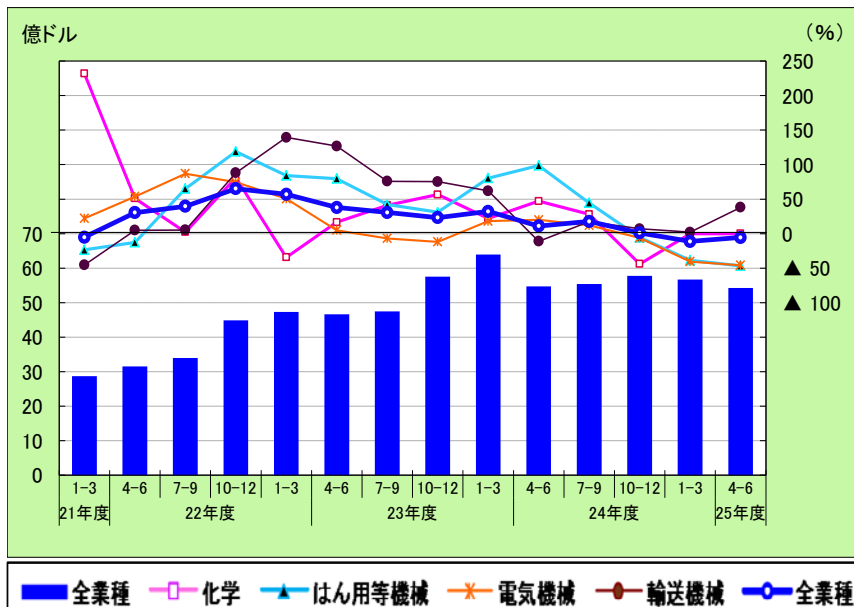
2 - (3) 設備投資額 - アジア (実績及び見通し) -

表Ⅱ-2-2 設備投資額の実績及び見通し (アジア、業種別)

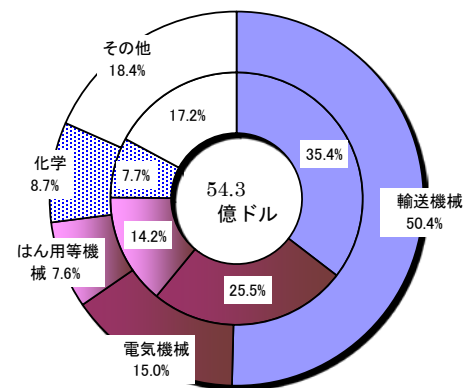
アジア 業種別設備投資額		平成24年			平成25年		
		4～6月期	7～9月期	10～12月期	1～3月期	4～6月期	7～9月期
全業種	先行判断DI (%ポイント)	12.6	16.4	9.2	5.8	8.1	10.3
	現状判断DI (%ポイント)	19.3	19.3	10.6	6.7	13.3	19.4
	実績 (前年同期比増減)	11.0	17.6	1.0	▲ 11.3	▲ 5.5	—
	(金額)	54.7億ドル	55.4億ドル	57.8億ドル	56.7億ドル	54.3億ドル	—
化学	先行判断DI (%ポイント)	10.6	16.8	18.5	10.0	2.2	9.0
	現状判断DI (%ポイント)	14.9	11.3	14.6	8.9	9.0	14.5
	実績 (前年同期比増減)	47.0	27.9	▲ 43.9	▲ 0.2	▲ 0.1	—
はん用等機械	先行判断DI (%ポイント)	8.5	14.4	5.9	3.1	3.6	5.8
	現状判断DI (%ポイント)	18.1	13.0	9.2	4.1	3.6	10.1
	実績 (前年同期比増減)	98.8	44.6	▲ 5.5	▲ 38.6	▲ 46.5	—
電気機械	先行判断DI (%ポイント)	11.2	13.9	2.3	▲ 2.2	6.2	7.4
	現状判断DI (%ポイント)	11.0	22.9	6.0	0.8	10.2	21.4
	実績 (前年同期比増減)	20.0	12.0	▲ 6.3	▲ 40.5	▲ 45.9	—
輸送機械	先行判断DI (%ポイント)	12.6	17.0	8.8	12.0	11.8	15.8
	現状判断DI (%ポイント)	22.6	26.5	16.1	12.8	21.3	29.3
	実績 (前年同期比増減)	▲ 11.1	17.4	7.0	2.1	38.0	—

注) 先行判断は当該期の2期前の調査時点による先行き判断DIであり、現状判断は同1期前の調査時点による現状判断DIである。

図Ⅱ-2-11 設備投資額の実績 (アジア) ※棒グラフは金額、折れ線グラフは前年同期比を示す。

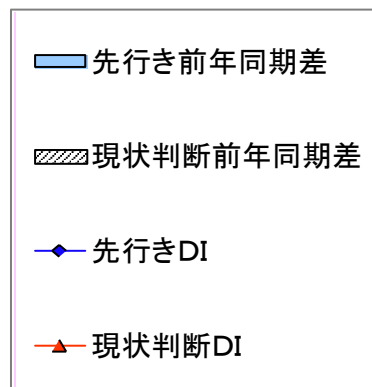
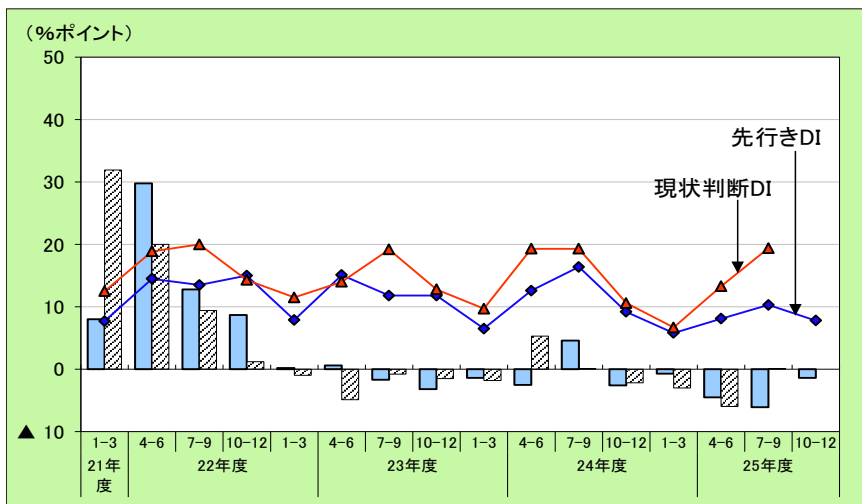


図Ⅱ-2-12 設備投資額の実績 (アジア、業種別構成比)



(注) 1. ドーナツグラフの外円は 25 年 4-6 月期、内円は 24 年 4-6 月期、中心は 25 年 4-6 月期実績。
2. 四捨五入の関係で合計と一致しない場合がある。

図Ⅱ-2-13 設備投資額の見通し (アジア)



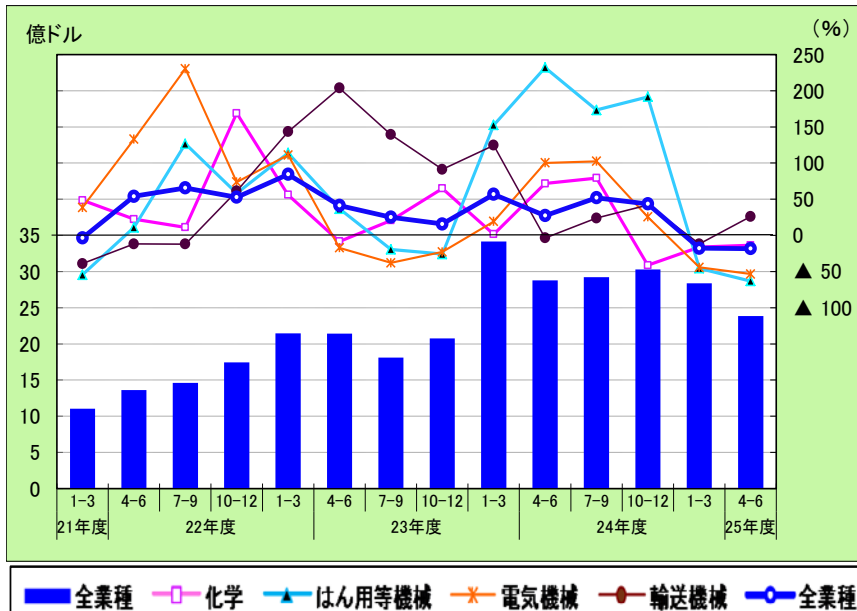
2 - (3) - ① 設備投資額 - ASEAN4 (実績及び見通し) -

表Ⅱ-2-3 設備投資額の実績及び見通し (ASEAN4、業種別)

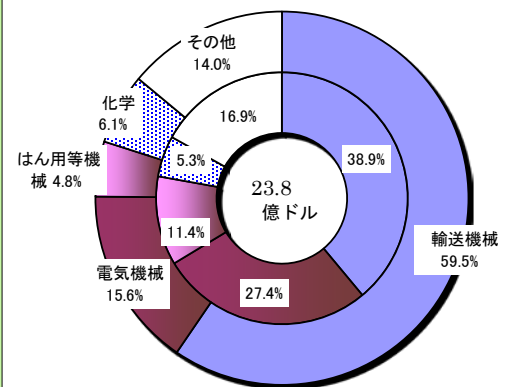
ASEAN4 業種別設備投資額		平成24年			平成25年		
		4～6月期	7～9月期	10～12月期	1～3月期	4～6月期	7～9月期
全業種	先行判断DI (%ポイント)	14.9	15.8	6.7	7.2	8.8	9.2
	現状判断DI (%ポイント)	21.4	21.7	13.0	11.7	9.0	22.5
	実績 (前年同期比増減)	27.4	52.1	43.5	▲17.8	▲18.3	—
	(金額)	28.8億ドル	29.2億ドル	30.3億ドル	28.4億ドル	23.8億ドル	—
化学	先行判断DI (%ポイント)	7.6	16.1	14.3	11.6	4.1	4.2
	現状判断DI (%ポイント)	13.3	14.3	16.0	13.7	8.3	10.3
	実績 (前年同期比増減)	71.8	79.3	▲41.3	▲16.3	▲13.6	—
はん用等機械	先行判断DI (%ポイント)	11.5	16.9	12.7	5.9	1.6	0.0
	現状判断DI (%ポイント)	13.9	14.1	8.8	3.3	▲15.8	9.0
	実績 (前年同期比増減)	232.1	173.3	191.6	▲45.6	▲63.2	—
電気機械	先行判断DI (%ポイント)	17.2	14.3	▲5.9	▲5.6	2.8	4.2
	現状判断DI (%ポイント)	10.1	23.6	4.8	4.1	4.2	30.0
	実績 (前年同期比増減)	100.3	102.5	25.6	▲44.2	▲53.4	—
輸送機械	先行判断DI (%ポイント)	18.2	14.4	4.2	8.6	18.6	18.2
	現状判断DI (%ポイント)	30.1	29.0	16.2	20.7	21.2	24.5
	実績 (前年同期比増減)	▲3.5	23.9	42.0	▲11.9	26.1	—

注) 先行判断は当該期の2期前の調査時点による先行き判断DIであり、現状判断は同1期前の調査時点による現状判断DIである。

図Ⅱ-2-14 設備投資額の実績 (ASEAN4) ※棒グラフは金額、折れ線グラフは前年同期比を示す。

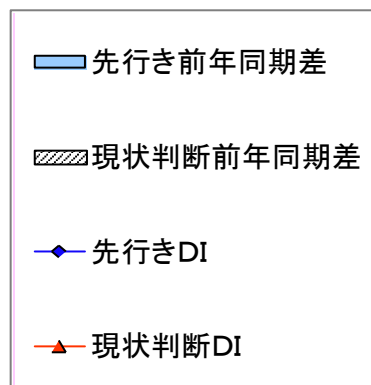
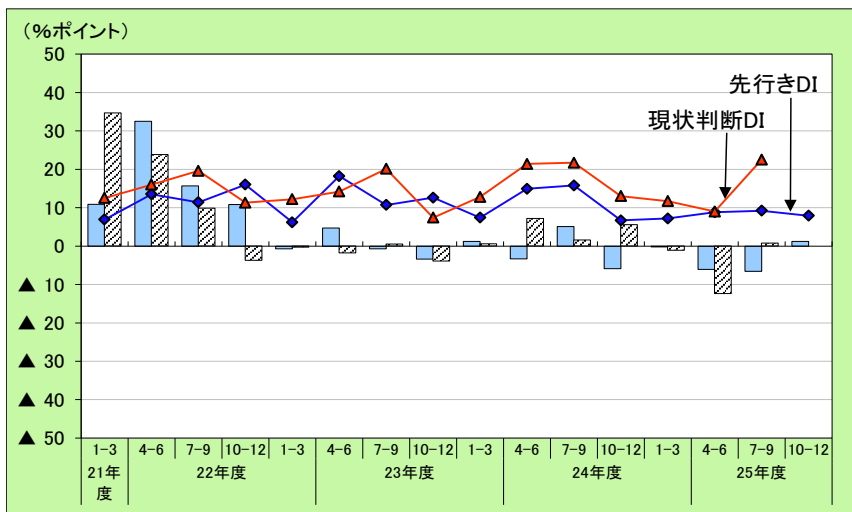


図Ⅱ-2-15 設備投資額の実績 (ASEAN4、業種別構成比)



(注) 1. ドーナツグラフの外円は25年4-6月期、内円は24年4-6月期、中心は25年4-6月期実績。
2. 四捨五入の関係で合計と一致しない場合がある。

図Ⅱ-2-16 設備投資額の見通し (ASEAN4)



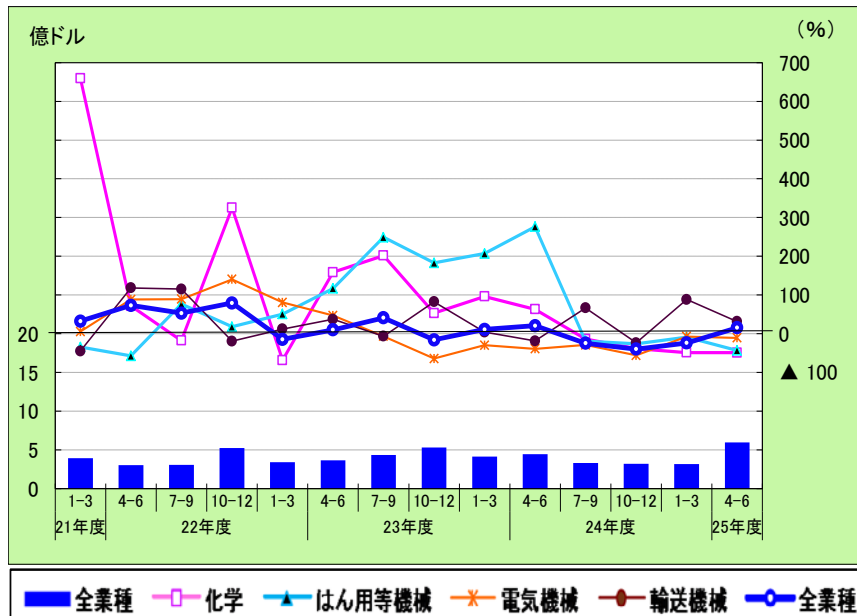
2 - (3) - ② 設備投資額 - N I E s 3 (実績及び見通し) -

表Ⅱ-2-4 設備投資額の実績及び見通し (N I E s 3、業種別)

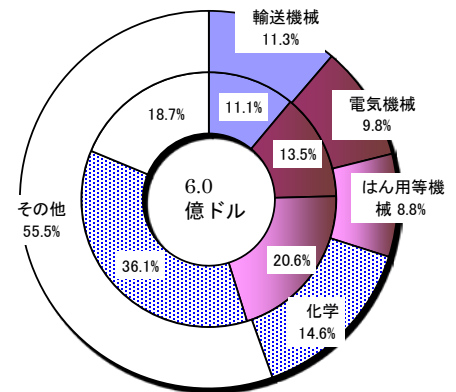
NIEs3 業種別設備投資額		平成24年			平成25年			
		4～6月期	7～9月期	10～12月期	1～3月期	4～6月期	7～9月期	10～12月期
全業種	先行判断DI（%ポイント）	10.1	15.9	9.5	1.5	3.4	5.4	0.9
	現状判断DI（%ポイント）	9.2	11.5	5.7	0.0	5.8	12.4	—
	実績（前年同期比増減）	20.8	▲ 24.4	▲ 39.5	▲ 23.6	15.5	—	—
	（金額）	4.5億ドル	3.3億ドル	3.2億ドル	3.2億ドル	6.0億ドル	—	—
化学	先行判断DI（%ポイント）	2.5	15.4	20.5	4.4	4.1	2.3	8.7
	現状判断DI（%ポイント）	5.1	7.7	6.7	8.3	▲ 4.6	19.6	—
	実績（前年同期比増減）	63.3	▲ 13.7	▲ 38.4	▲ 48.5	▲ 48.9	—	—
はん用等機械	先行判断DI（%ポイント）	▲ 4.8	9.5	4.2	4.2	▲ 13.0	4.0	0.0
	現状判断DI（%ポイント）	4.7	20.9	0.0	0.0	4.1	0.0	—
	実績（前年同期比増減）	276.2	▲ 18.7	▲ 25.6	▲ 9.0	▲ 42.9	—	—
電気機械	先行判断DI（%ポイント）	17.4	14.6	3.6	▲ 3.5	10.7	1.8	▲ 3.5
	現状判断DI（%ポイント）	6.3	1.8	1.7	▲ 10.7	16.1	13.8	—
	実績（前年同期比増減）	▲ 38.9	▲ 28.9	▲ 55.9	▲ 7.0	▲ 10.6	—	—
輸送機械	先行判断DI（%ポイント）	13.0	31.5	▲ 10.0	▲ 10.0	▲ 5.0	4.8	▲ 12.5
	現状判断DI（%ポイント）	20.0	14.3	33.4	▲ 9.5	4.6	32.0	—
	実績（前年同期比増減）	▲ 18.6	66.6	▲ 23.2	88.4	31.5	—	—

注) 先行判断は当該期の2期前の調査時点による先行き判断DIであり、現状判断は同1期前の調査時点による現状判断DIである。

図Ⅱ-2-17 設備投資額の実績 (NIEs3) ※棒グラフは金額、折れ線グラフは前年同期比を示す。

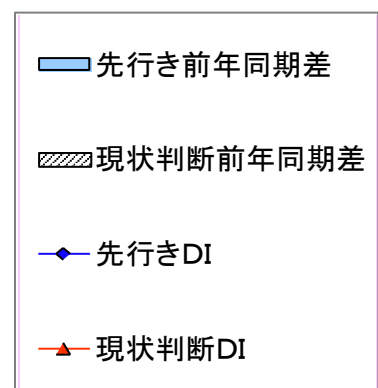
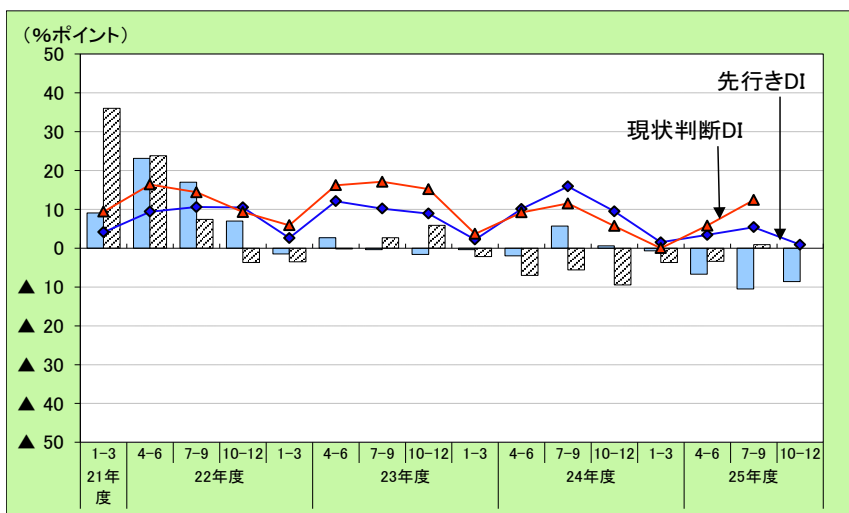


図Ⅱ-2-18 設備投資額の実績 (NIEs3、業種別構成比)



(注) 1. ドーナツグラフの外円は25年4-6月期、内円は24年4-6月期、中心は25年4-6月期実績。
2. 四捨五入の関係で合計と一致しない場合がある。

Ⅱ-2-19 設備投資額の見通し (N I E s 3)



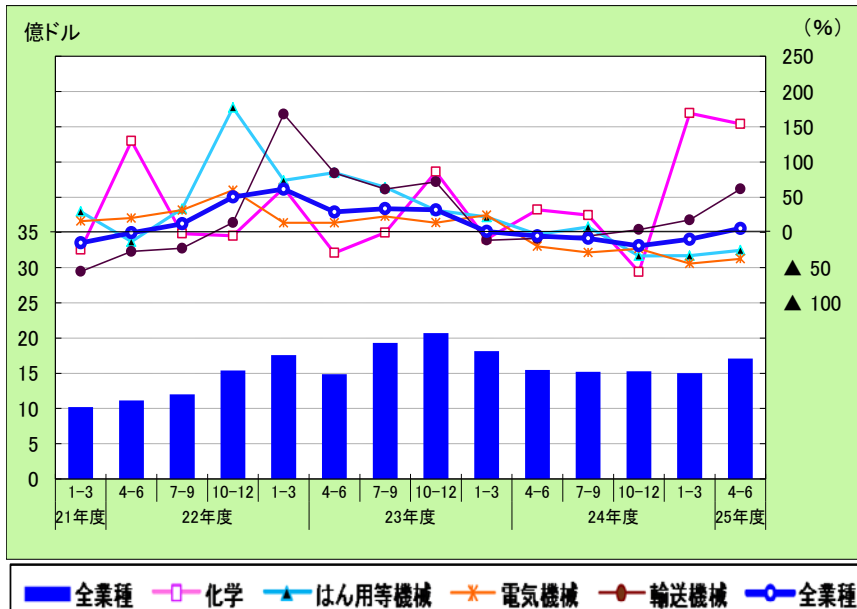
2 - (3) - ③ 設備投資額 - 中国（実績及び見通し） -

表Ⅱ-2-5 設備投資額の実績及び見通し（中国、業種別）

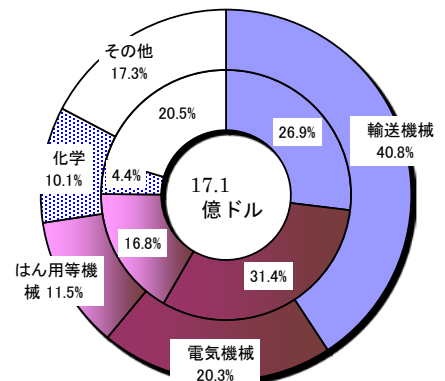
中国(含. 香港) 業種別設備投資額		平成24年			平成25年		
		4～6月期	7～9月期	10～12月期	1～3月期	4～6月期	7～9月期
全業種	先行判断DI（%ポイント）	11.3	17.3	9.9	4.3	7.9	12.4
	現状判断DI（%ポイント）	19.5	17.4	9.3	4.3	18.1	18.9
	実績（前年同期比増減）	▲ 5.1	▲ 8.5	▲ 19.0	▲ 9.8	5.7	—
	（金額）	15.5億ドル	15.2億ドル	15.3億ドル	15.0億ドル	17.1億ドル	—
化学	先行判断DI（%ポイント）	16.9	18.8	23.6	12.8	0.0	15.8
	現状判断DI（%ポイント）	22.6	11.1	18.2	6.5	16.7	14.2
	実績（前年同期比増減）	32.2	24.6	▲ 56.0	169.3	154.0	—
	（金額）	—	—	—	—	—	—
はん用等機械	先行判断DI（%ポイント）	6.9	14.5	0.0	1.6	8.3	8.9
	現状判断DI（%ポイント）	22.2	12.0	11.6	5.8	14.7	13.2
	実績（前年同期比増減）	▲ 2.9	7.7	▲ 33.2	▲ 33.1	▲ 25.3	—
	（金額）	—	—	—	—	—	—
電気機械	先行判断DI（%ポイント）	6.4	14.5	4.4	▲ 0.4	6.3	8.9
	現状判断DI（%ポイント）	12.4	25.9	9.2	2.1	12.2	19.3
	実績（前年同期比増減）	▲ 19.7	▲ 28.5	▲ 23.1	▲ 44.2	▲ 37.5	—
	（金額）	—	—	—	—	—	—
輸送機械	先行判断DI（%ポイント）	9.4	22.8	18.0	15.2	4.9	17.4
	現状判断DI（%ポイント）	16.2	22.6	11.4	5.2	22.8	32.0
	実績（前年同期比増減）	▲ 8.7	▲ 5.0	4.0	17.7	61.6	—
	（金額）	—	—	—	—	—	—

注）先行判断は当該期の2期前の調査時点による先行き判断DIであり、現状判断は同1期前の調査時点による現状判断DIである。

図Ⅱ-2-20 設備投資額の実績（中国） ※棒グラフは金額、折れ線グラフは前年同期比を示す。

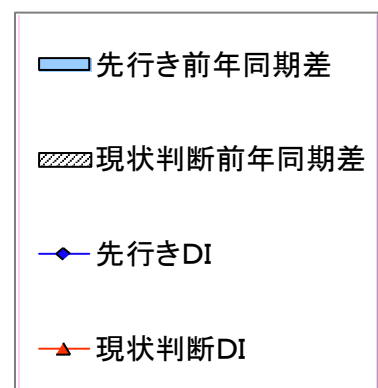
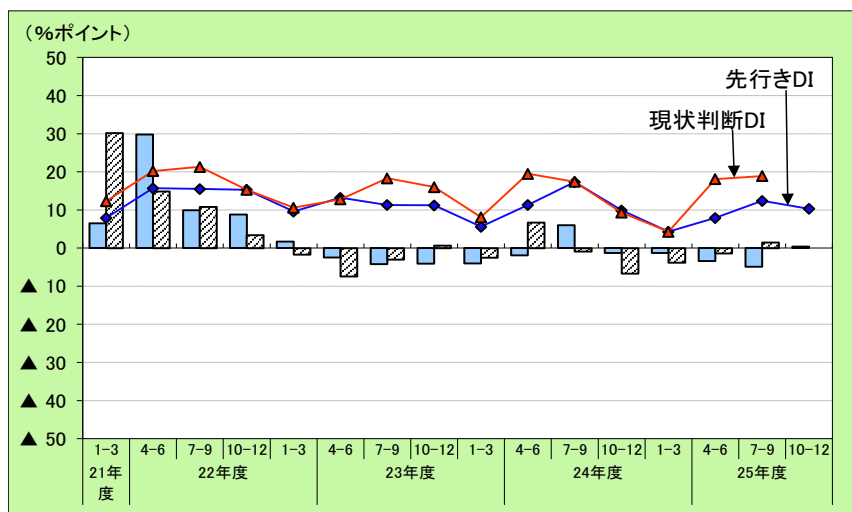


図Ⅱ-2-21 設備投資額の実績（中国、業種別構成比）



(注) 1. ドーナツグラフの外円は25年4-6月期、内円は24年4-6月期、中心は25年4-6月期実績。
2. 四捨五入の関係で合計と一致しない場合がある。

図Ⅱ-2-22 設備投資額の見通し（中国）



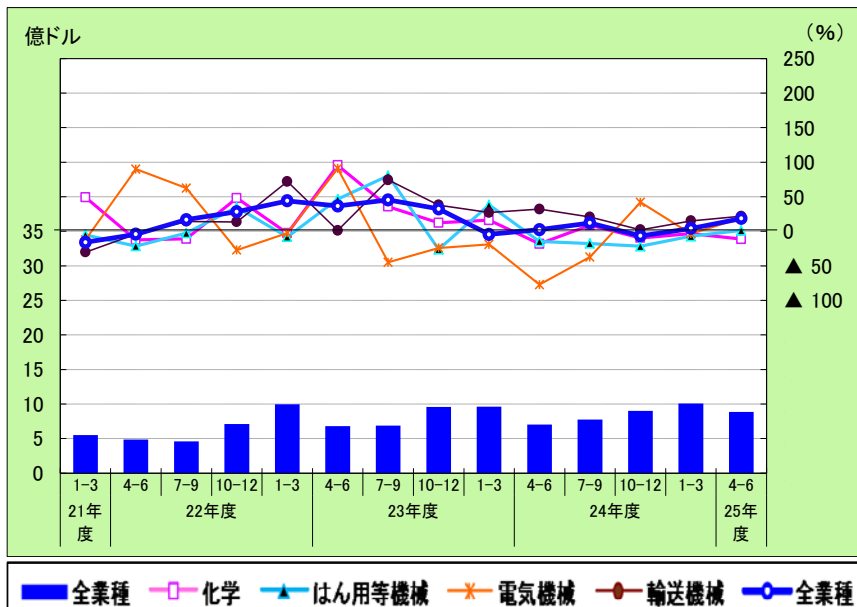
2 - (4) 設備投資額 - 欧州 (実績及び見通し) -

表Ⅱ-2-6 設備投資額の実績及び見通し (欧州、業種別)

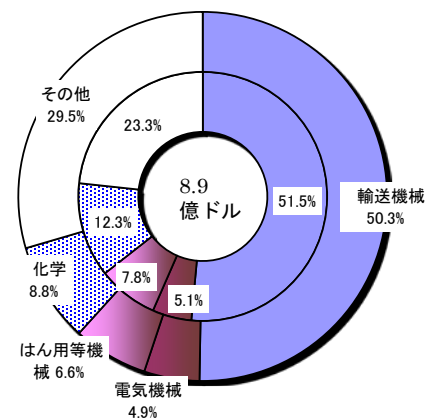
欧州 業種別設備投資額			平成24年			平成25年		
			4～6月期	7～9月期	10～12月期	1～3月期	4～6月期	7～9月期
全業種	先行判断DI (%ポイント)		5.4	6.1	1.9	5.3	5.5	0.8
	現状判断DI (%ポイント)		7.2	6.3	8.3	5.6	3.1	9.8
	実績 (前年同期比増減) (金額)		2.3	12.0	▲ 6.7	4.0	18.5	—
化学	先行判断DI (%ポイント)		13.9	13.5	0.0	▲ 7.5	2.5	12.5
	現状判断DI (%ポイント)		16.2	13.2	▲ 5.0	0.0	10.0	7.7
	実績 (前年同期比増減)		▲ 18.2	8.8	▲ 9.6	▲ 3.3	▲ 11.4	—
はん用等機械	先行判断DI (%ポイント)		12.2	5.1	11.9	3.3	▲ 1.7	1.7
	現状判断DI (%ポイント)		3.4	3.4	11.7	5.0	0.0	1.9
	実績 (前年同期比増減)		▲ 14.6	▲ 17.6	▲ 21.6	▲ 7.2	1.1	—
電気機械	先行判断DI (%ポイント)		5.7	▲ 2.5	▲ 5.5	0.0	8.1	▲ 18.9
	現状判断DI (%ポイント)		2.6	11.1	▲ 5.4	2.6	▲ 2.7	11.8
	実績 (前年同期比増減)		▲ 77.3	▲ 37.2	41.9	▲ 3.6	19.3	—
輸送機械	先行判断DI (%ポイント)		3.0	13.8	▲ 10.2	11.7	0.0	6.8
	現状判断DI (%ポイント)		3.0	1.4	14.5	▲ 1.6	1.7	29.8
	実績 (前年同期比増減)		32.0	20.6	2.2	15.1	21.8	—

注) 先行判断は当該期の2期前の調査時点による先行き判断DIであり、現状判断は同1期前の調査時点による現状判断DIである。

図Ⅱ-2-23 設備投資額の実績 (欧州) ※棒グラフは金額、折れ線グラフは前年同期比を示す。

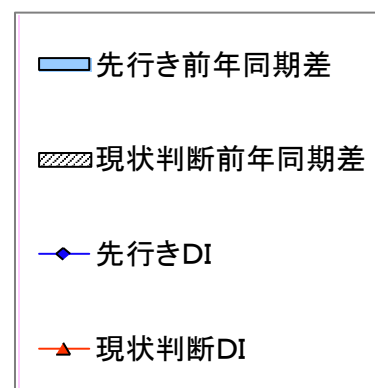
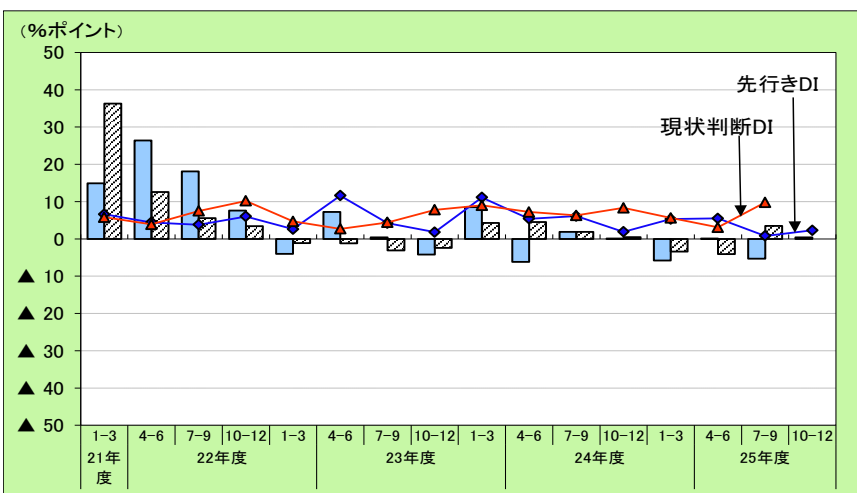


図Ⅱ-2-24 設備投資額の実績 (欧州、業種別構成比)



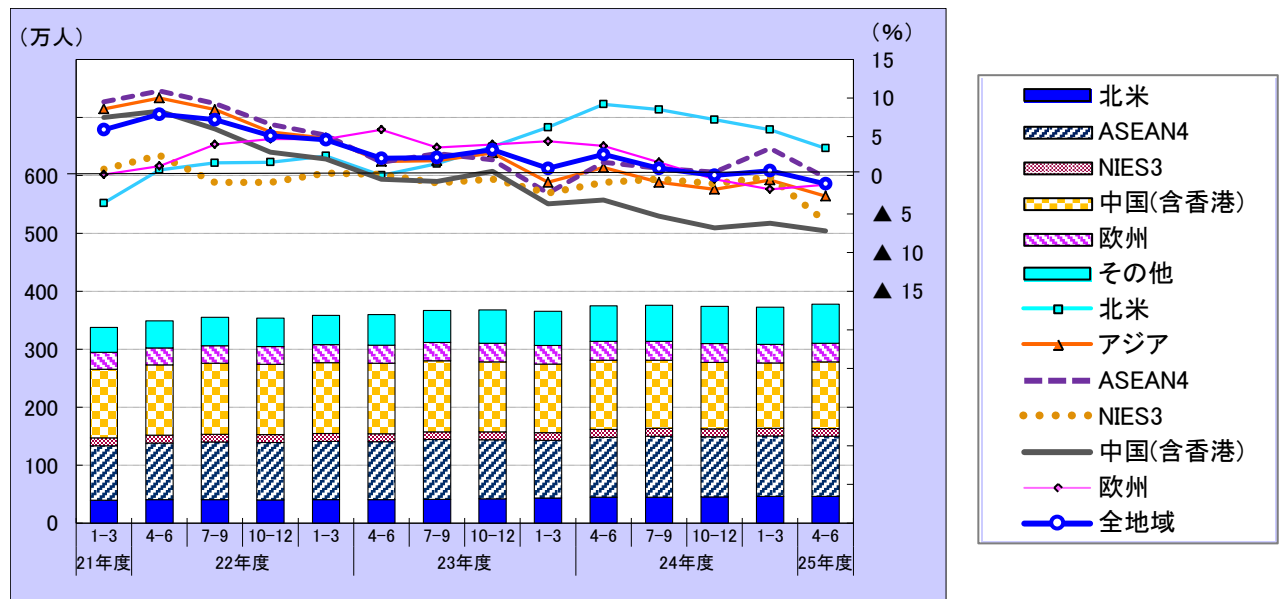
(注) 1. ドーナツグラフの外円は 25 年 4-6 月期、内円は 24 年 4-6 月期、中心は 25 年 4-6 月期実績。
2. 四捨五入の関係で合計と一致しない場合がある。

図Ⅱ-2-25 設備投資額の見通し (欧州)

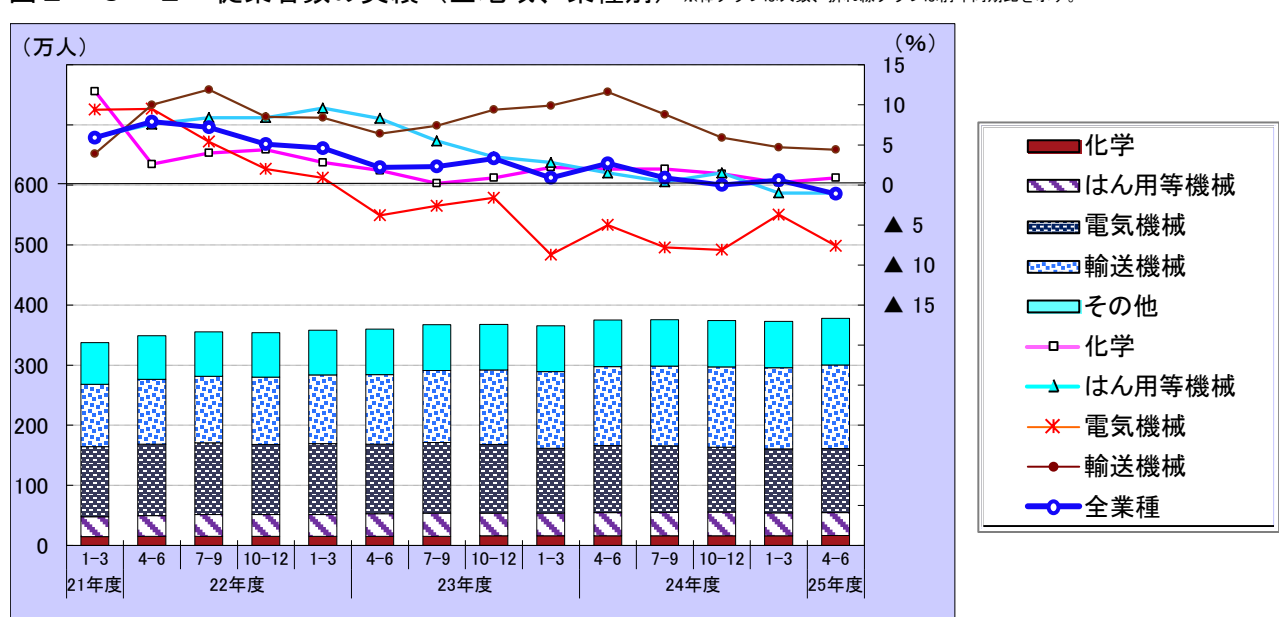


3 - (1) 従業者数 ー全地域（実績）ー

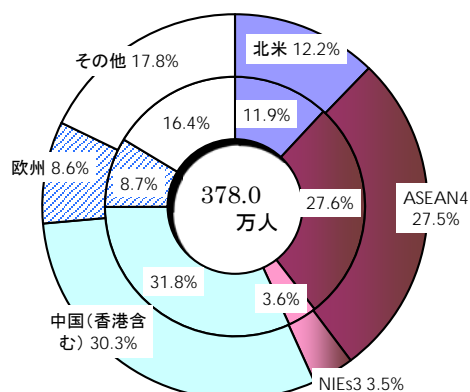
図Ⅱ－3－1 従業者数の実績（全地域、地域別） ※棒グラフは人数、折れ線グラフは前年同期比を示す。



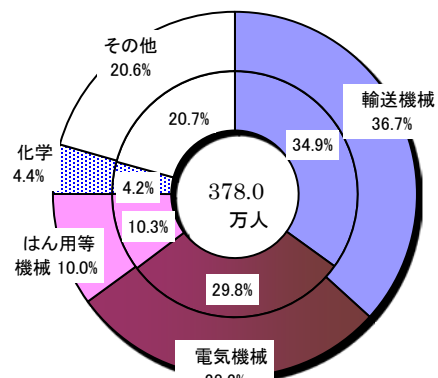
図Ⅱ－3－2 従業者数の実績（全地域、業種別） ※棒グラフは人数、折れ線グラフは前年同期比を示す。



図Ⅱ－3－3 従業者数の実績（全地域、地域別構成比）



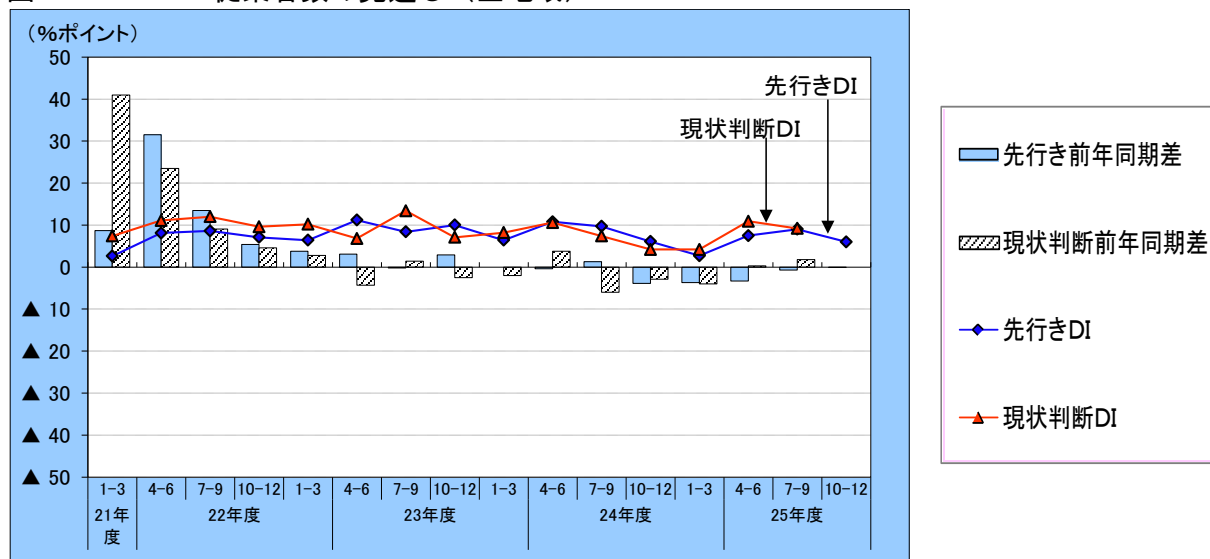
図Ⅱ－3－4 従業者数の実績（全地域、業種別構成比）



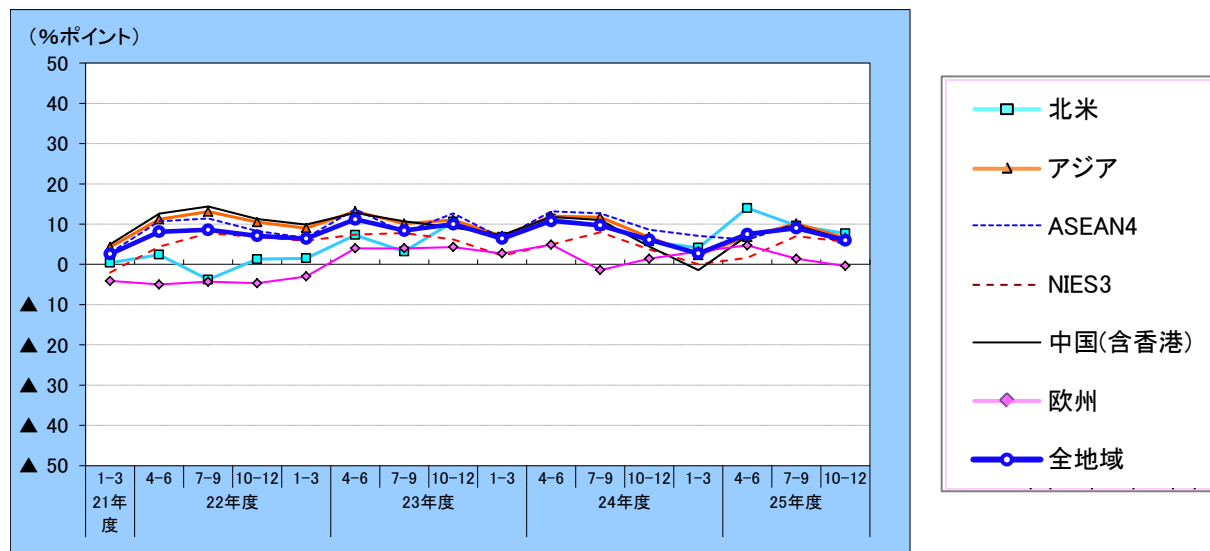
(注) 1. ドーナツグラフの外円は25年4-6月期、内円は24年4-6月期、中心は25年4-6月期実績。
2. 四捨五入の関係で合計と一致しない場合がある。

3－（１） 従業者数 ー全地域（見通し）ー

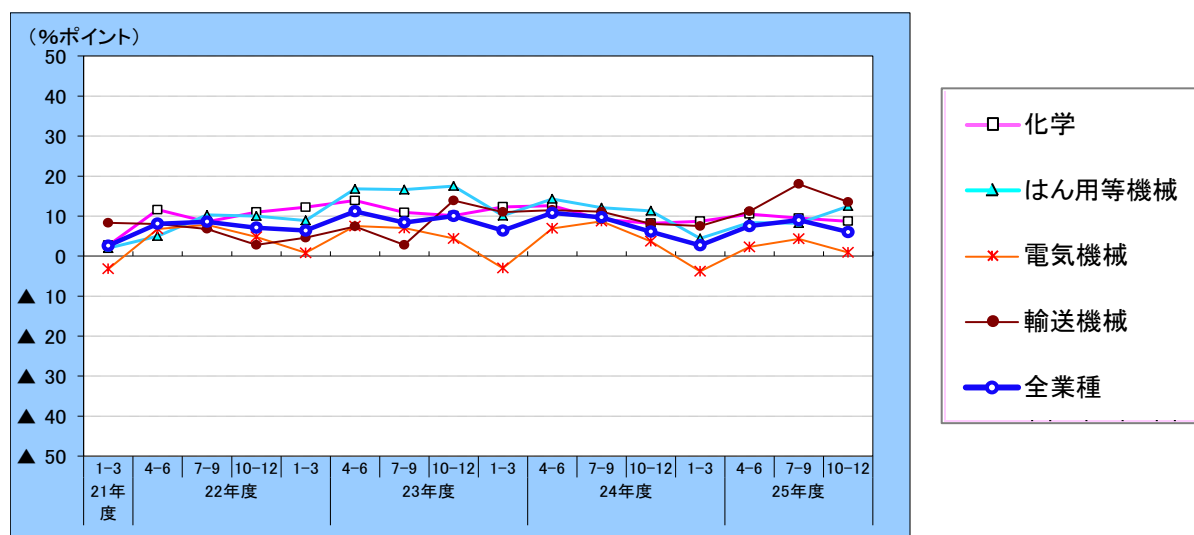
図Ⅱ－３－５ 従業者数の見通し（全地域）



図Ⅱ－３－６ 従業者数の先行きD I（地域別）



図Ⅱ－３－７ 従業者数の先行きD I（業種別）



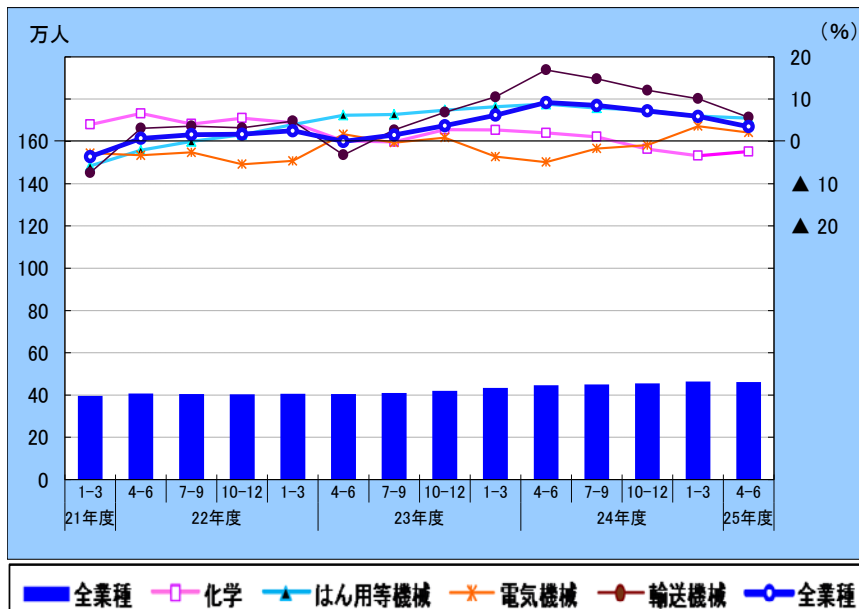
3 - (2) 従業者数 -北米(実績及び見通し)-

表Ⅱ-3-1 従業者数の実績及び見通し(北米、業種別)

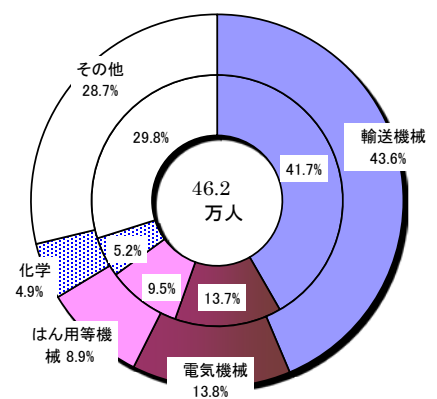
北米 業種別従業者数		平成24年			平成25年		
		4～6月期	7～9月期	10～12月期	1～3月期	4～6月期	7～9月期
全業種	先行判断DI(%ポイント)	11.3	9.6	5.7	4.1	14.0	9.6
	現状判断DI(%ポイント)	12.5	7.1	4.7	10.8	17.0	10.5
	実績(前年同期比増減)	9.2	8.5	7.2	5.9	3.5	—
	(人数)	44.7万人	45.0万人	45.5万人	46.4万人	46.2万人	—
化学	先行判断DI(%ポイント)	6.2	12.5	6.2	8.0	15.1	12.5
	現状判断DI(%ポイント)	10.4	18.7	22.0	7.6	18.8	25.0
	実績(前年同期比増減)	2.0	1.1	▲1.8	▲3.4	▲2.4	—
はん用等機械	先行判断DI(%ポイント)	11.8	17.5	16.4	6.2	15.3	12.5
	現状判断DI(%ポイント)	28.1	20.6	13.8	10.9	23.3	15.5
	実績(前年同期比増減)	8.8	7.9	7.4	6.0	5.5	—
電気機械	先行判断DI(%ポイント)	19.6	11.8	4.5	2.3	9.8	6.4
	現状判断DI(%ポイント)	11.8	0.0	0.0	4.9	4.3	4.6
	実績(前年同期比増減)	▲4.9	▲1.7	▲0.9	3.6	2.1	—
輸送機械	先行判断DI(%ポイント)	10.8	7.4	5.0	6.2	12.4	14.2
	現状判断DI(%ポイント)	11.3	1.8	▲3.3	12.2	23.6	7.2
	実績(前年同期比増減)	16.9	14.8	12.1	10.1	5.7	—

注) 先行判断は当該期の2期前の調査時点による先行き判断DIであり、現状判断は同1期前の調査時点による現状判断DIである。

図Ⅱ-3-8 従業者数の実績(北米) ※棒グラフは人数、折れ線グラフは前年同期比を示す。

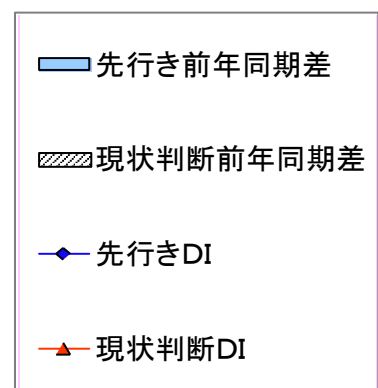
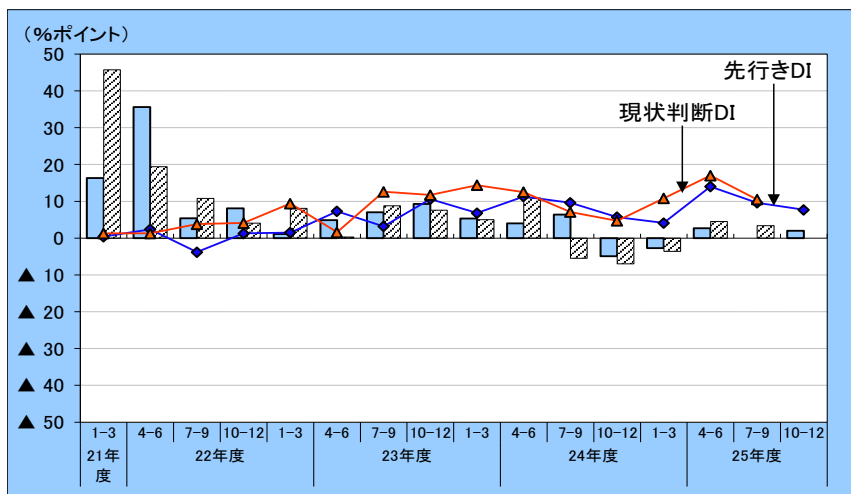


図Ⅱ-3-9 従業者数の実績(北米、業種別構成比)



(注) 1. ドーナツグラフの外円は25年4-6月期、内円は24年4-6月期、中心は25年4-6月期実績。
2. 四捨五入の関係で合計と一致しない場合がある。

図Ⅱ-3-10 従業者数の見通し(北米)



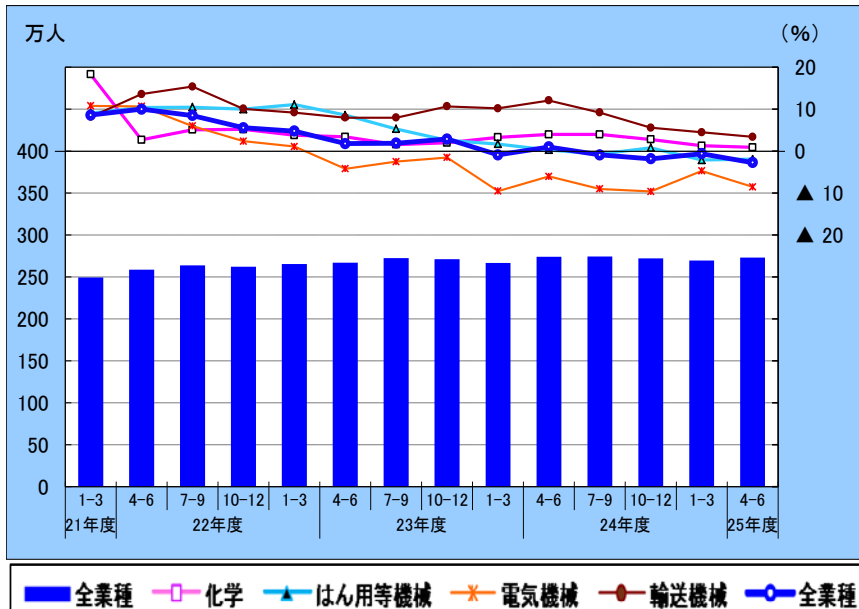
3 - (3) 従業者数 -アジア（実績及び見通し）-

表Ⅱ-3-2 従業者数の実績及び見通し（アジア、業種別）

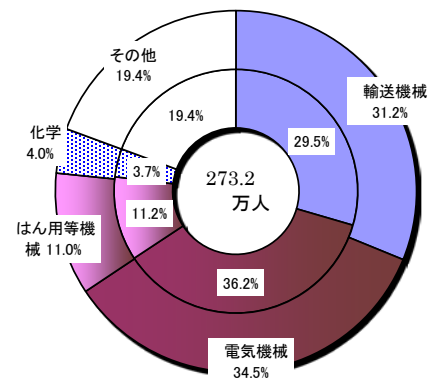
アジア 業種別従業者数		平成24年			平成25年		
		4～6月期	7～9月期	10～12月期	1～3月期	4～6月期	7～9月期
全業種	先行判断DI（%ポイント）	12.0	11.7	6.7	2.3	6.8	10.1
	現状判断DI（%ポイント）	11.3	8.1	3.5	3.8	10.9	10.3
	実績（前年同期比増減）	1.0	▲0.9	▲1.8	▲0.6	▲2.7	—
	（人数）	274.3万人	274.5万人	272.2万人	269.6万人	273.2万人	—
化学	先行判断DI（%ポイント）	16.0	10.6	10.4	10.2	12.3	9.4
	現状判断DI（%ポイント）	15.3	8.4	11.3	10.5	13.8	10.7
	実績（前年同期比増減）	4.0	4.0	2.8	1.3	0.9	—
はん用等機械	先行判断DI（%ポイント）	15.7	14.7	12.1	4.8	8.5	9.1
	現状判断DI（%ポイント）	13.9	11.0	5.1	2.3	10.8	14.1
	実績（前年同期比増減）	0.3	▲0.7	0.8	▲2.1	▲1.9	—
電気機械	先行判断DI（%ポイント）	5.7	9.3	3.7	▲4.2	1.0	4.5
	現状判断DI（%ポイント）	5.2	7.7	▲2.3	▲3.8	5.4	8.6
	実績（前年同期比増減）	▲6.0	▲9.0	▲9.6	▲4.7	▲8.5	—
輸送機械	先行判断DI（%ポイント）	15.7	16.5	10.0	7.9	12.4	22.4
	現状判断DI（%ポイント）	19.4	10.4	8.9	11.5	22.7	14.3
	実績（前年同期比増減）	12.1	9.2	5.6	4.5	3.4	—

注）先行判断は当該期の2期前の調査時点による先行き判断DIであり、現状判断は同1期前の調査時点による現状判断DIである。

図Ⅱ-3-11 従業者数の実績（アジア） ※棒グラフは人数、折れ線グラフは前年同期比を示す。

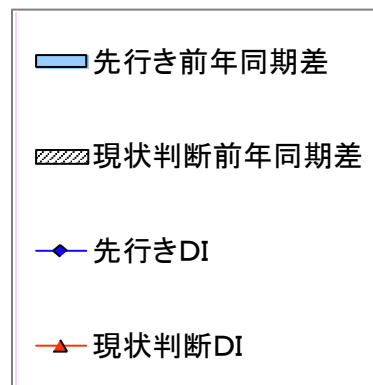
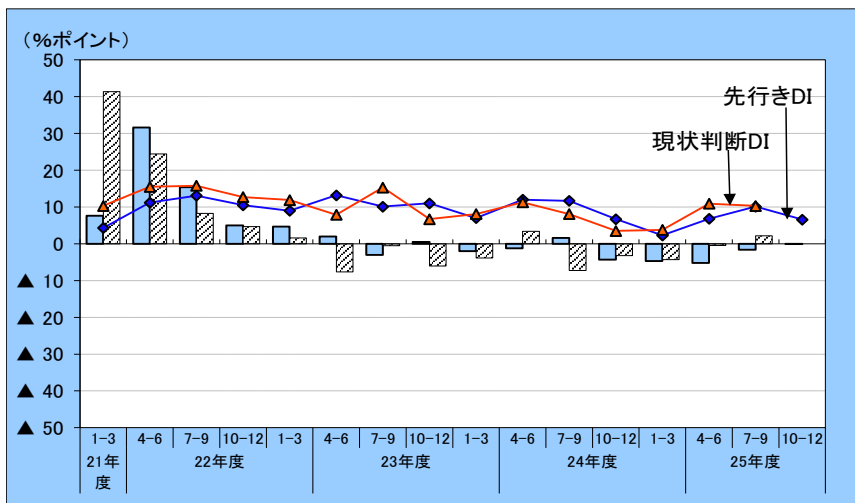


図Ⅱ-3-12 従業者数の実績（アジア、業種別構成比）



（注）1. ドーナツグラフの外円は25年4-6月期、内円は24年4-6月期、中心は25年4-6月期実績。
2. 四捨五入の関係で合計と一致しない場合がある。

図Ⅱ-3-13 従業者数の見通し（アジア）



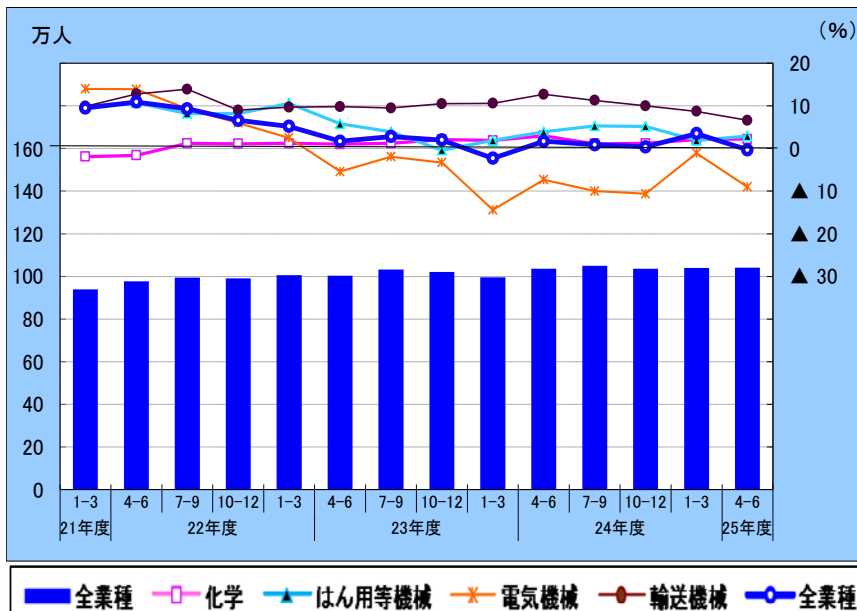
3 - (3) - ① 従業者数 - ASEAN4 (実績及び見通し) -

表Ⅱ-3-3 従業者数の実績及び見通し (ASEAN4、業種別)

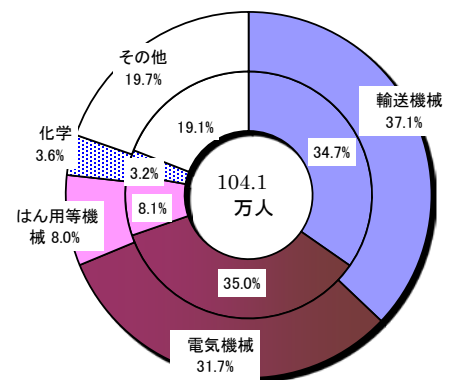
ASEAN4 業種別従業者数		平成24年			平成25年		
		4～6月期	7～9月期	10～12月期	1～3月期	4～6月期	7～9月期
全業種	先行判断DI (%ポイント)	13.2	12.7	8.6	7.1	6.1	10.1
	現状判断DI (%ポイント)	15.0	10.0	6.3	7.6	11.3	7.9
	実績 (前年同期比増減)	1.7	0.9	0.4	3.5	▲0.3	—
	(人数)	103.6万人	104.9万人	103.6万人	104.0万人	104.1万人	—
化学	先行判断DI (%ポイント)	13.9	9.0	12.1	12.3	15.7	13.6
	現状判断DI (%ポイント)	12.8	8.5	10.9	12.1	17.3	10.9
	実績 (前年同期比増減)	3.0	1.1	1.2	2.1	2.2	—
はん用等機械	先行判断DI (%ポイント)	11.0	11.6	18.6	5.4	9.7	11.4
	現状判断DI (%ポイント)	16.1	14.5	4.0	4.0	8.4	10.1
	実績 (前年同期比増減)	3.9	5.3	5.2	1.9	2.9	—
電気機械	先行判断DI (%ポイント)	3.7	10.6	0.5	▲9.7	▲8.4	▲0.6
	現状判断DI (%ポイント)	13.1	3.4	▲6.6	▲4.8	0.0	4.8
	実績 (前年同期比増減)	▲7.3	▲10.0	▲10.6	▲1.1	▲9.0	—
輸送機械	先行判断DI (%ポイント)	21.7	17.4	10.3	17.8	13.6	22.5
	現状判断DI (%ポイント)	23.5	14.4	13.9	15.6	19.0	11.6
	実績 (前年同期比増減)	12.7	11.3	10.0	8.7	6.6	—

注) 先行判断は当該期の2期前の調査時点による先行き判断DIであり、現状判断は同1期前の調査時点による現状判断DIである。

図Ⅱ-3-14 従業者数の実績 (ASEAN4) ※棒グラフは人数、折れ線グラフは前年同期比を示す。

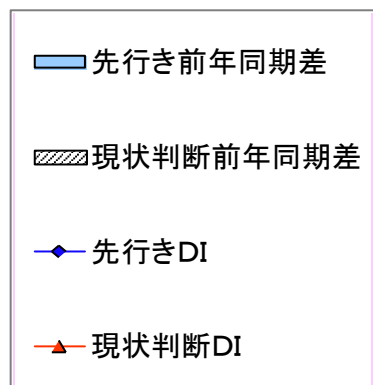
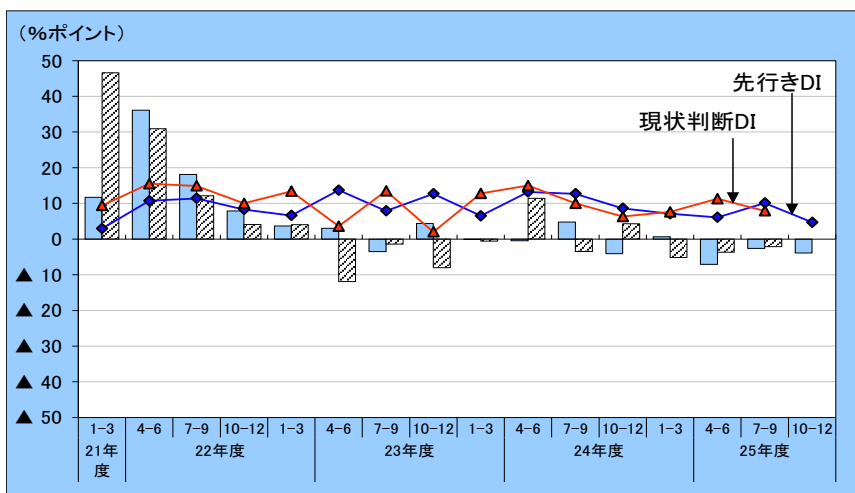


図Ⅱ-3-15 従業者数の実績 (ASEAN4、業種別構成比)



(注) 1. ドーナツグラフの外円は 25 年 4-6 月期、内円は 24 年 4-6 月期、中心は 25 年 4-6 月期実績。
2. 四捨五入の関係で合計と一致しない場合がある。

図Ⅱ-3-16 従業者数の見通し (ASEAN4)



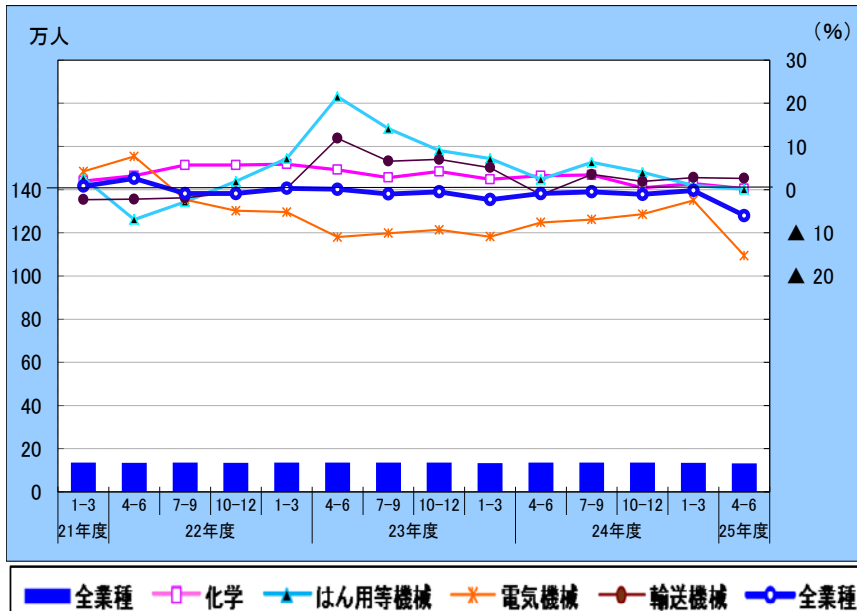
3 - (3) - ② 従業者数 - N I E s 3 (実績及び見通し) -

表Ⅱ-3-4 従業者数の実績及び見通し (N I E s 3、業種別)

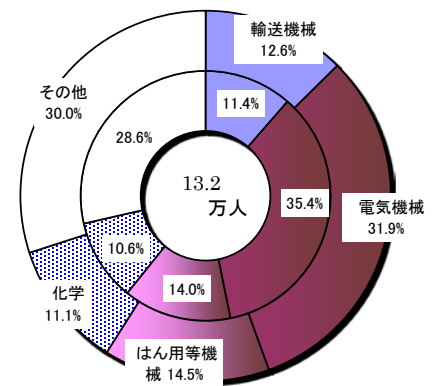
NIEs3 業種別従業者数		平成24年			平成25年		
		4～6月期	7～9月期	10～12月期	1～3月期	4～6月期	7～9月期
全業種	先行判断DI (%ポイント)	4.9	8.0	3.7	0.0	1.6	7.0
	現状判断DI (%ポイント)	13.7	3.2	5.7	4.0	10.6	14.7
	実績 (前年同期比増減)	▲ 0.9	▲ 0.5	▲ 1.1	▲ 0.2	▲ 6.0	—
	(人数)	13.6万人	13.6万人	13.6万人	13.5万人	13.2万人	—
化学	先行判断DI (%ポイント)	—	8.0	—	10.4	—	7.7
	現状判断DI (%ポイント)	—	22.9	—	5.8	—	13.2
	実績 (前年同期比増減)	—	3.2	—	3.4	—	0.4
はん用等機械	先行判断DI (%ポイント)	—	10.0	—	9.7	—	3.0
	現状判断DI (%ポイント)	—	12.1	—	▲ 2.8	—	12.5
	実績 (前年同期比増減)	—	2.4	—	6.3	—	4.0
電気機械	先行判断DI (%ポイント)	—	0.0	—	3.9	—	▲ 1.7
	現状判断DI (%ポイント)	—	3.9	—	▲ 5.2	—	1.7
	実績 (前年同期比増減)	—	▲ 7.6	—	▲ 6.9	—	▲ 5.7
輸送機械	先行判断DI (%ポイント)	—	3.7	—	4.0	—	15.4
	現状判断DI (%ポイント)	—	11.6	—	18.5	—	7.7
	実績 (前年同期比増減)	—	▲ 1.2	—	3.5	—	1.9

注) 先行判断は当該期の2期前の調査時点による先行き判断DIであり、現状判断は同1期前の調査時点による現状判断DIである。

図Ⅱ-3-17 従業者数の実績 (NIEs3) ※棒グラフは人数、折れ線グラフは前年同期比を示す。

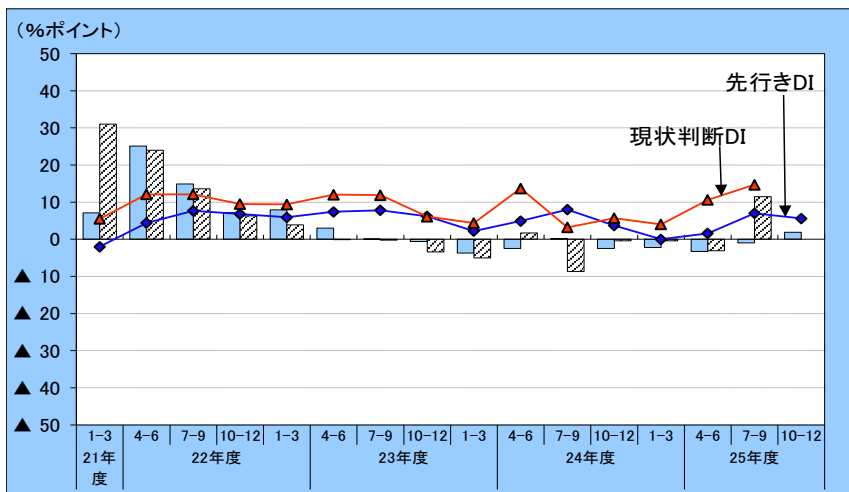


図Ⅱ-3-18 従業者数の実績 (NIEs3、業種別構成比)



(注) 1. ドーナツグラフの外円は 25 年 4-6 月期、内円は 24 年 4-6 月期、中心は 25 年 4-6 月期実績。
2. 四捨五入の関係で合計と一致しない場合がある。

図Ⅱ-3-19 従業者数の見通し (N I E s 3)



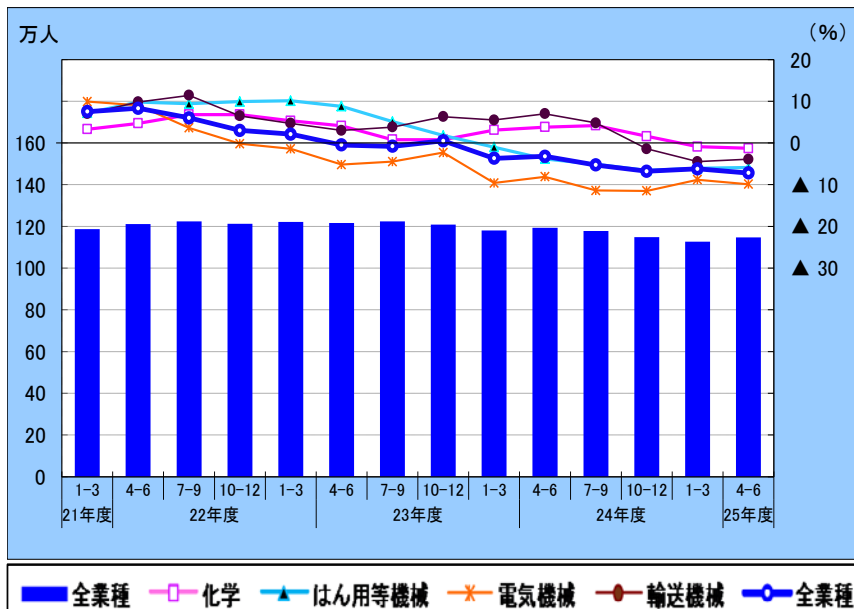
3 - (3) - ③ 従業者数 - 中国 (実績及び見通し) -

表Ⅱ-3-5 従業者数の実績及び見通し (中国、業種別)

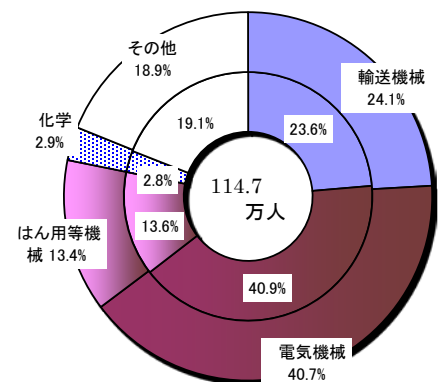
中国(含. 香港) 業種別従業者数		平成24年			平成25年		
		4～6月期	7～9月期	10～12月期	1～3月期	4～6月期	7～9月期
全 業 種	先行判断DI (%ポイント)	11.8	11.0	4.4	▲ 1.4	7.1	9.6
	現状判断DI (%ポイント)	8.0	6.5	0.0	0.4	10.0	9.8
	実績 (前年同期比増減)	▲ 3.2	▲ 5.3	▲ 6.8	▲ 6.2	▲ 7.2	—
	(人数)	119.3万人	117.7万人	114.9万人	112.6万人	114.7万人	—
化 学	先行判断DI (%ポイント)	22.5	13.2	11.8	13.2	16.0	9.2
	現状判断DI (%ポイント)	15.5	9.8	11.8	14.1	16.5	12.8
	実績 (前年同期比増減)	3.8	4.2	1.6	▲ 0.9	▲ 1.3	—
はん用等機械	先行判断DI (%ポイント)	17.0	16.2	8.6	6.2	8.9	6.5
	現状判断DI (%ポイント)	11.5	9.8	4.0	▲ 2.1	7.8	9.2
	実績 (前年同期比増減)	▲ 3.8	▲ 5.1	▲ 6.6	▲ 6.1	▲ 5.9	—
電 気 機 械	先行判断DI (%ポイント)	8.8	9.7	5.4	▲ 1.9	3.8	6.0
	現状判断DI (%ポイント)	1.5	11.7	0.0	▲ 4.5	7.2	8.4
	実績 (前年同期比増減)	▲ 8.1	▲ 11.4	▲ 11.5	▲ 8.8	▲ 9.9	—
輸 送 機 械	先行判断DI (%ポイント)	11.7	18.9	7.6	▲ 7.6	11.3	25.3
	現状判断DI (%ポイント)	14.8	4.8	▲ 1.2	4.4	28.6	15.9
	実績 (前年同期比増減)	7.0	4.8	▲ 1.4	▲ 4.5	▲ 3.9	—

注) 先行判断は当該期の2期前の調査時点による先行き判断DIであり、現状判断は同1期前の調査時点による現状判断DIである。

図Ⅱ-3-20 従業者数の実績 (中国) ※棒グラフは人数、折れ線グラフは前年同期比を示す。

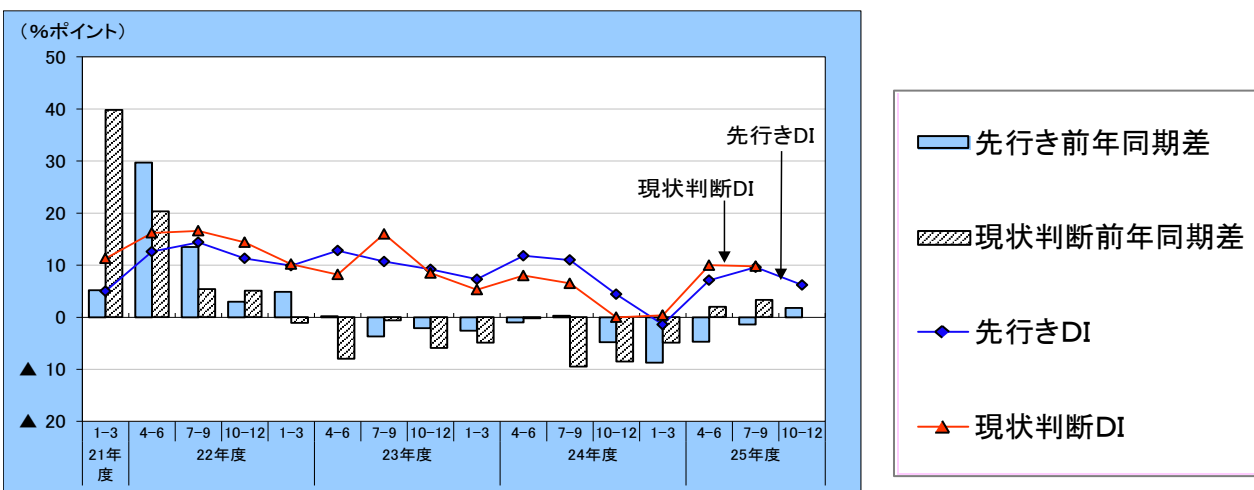


図Ⅱ-3-21 従業者数の実績 (中国、業種別構成比)



(注) 1. ドーナツグラフの外円は 25 年 4-6 月期、内円は 24 年 4-6 月期、中心は 25 年 4-6 月期実績。
2. 四捨五入の関係で合計と一致しない場合がある。

図Ⅱ-3-22 従業者数の見通し (中国)



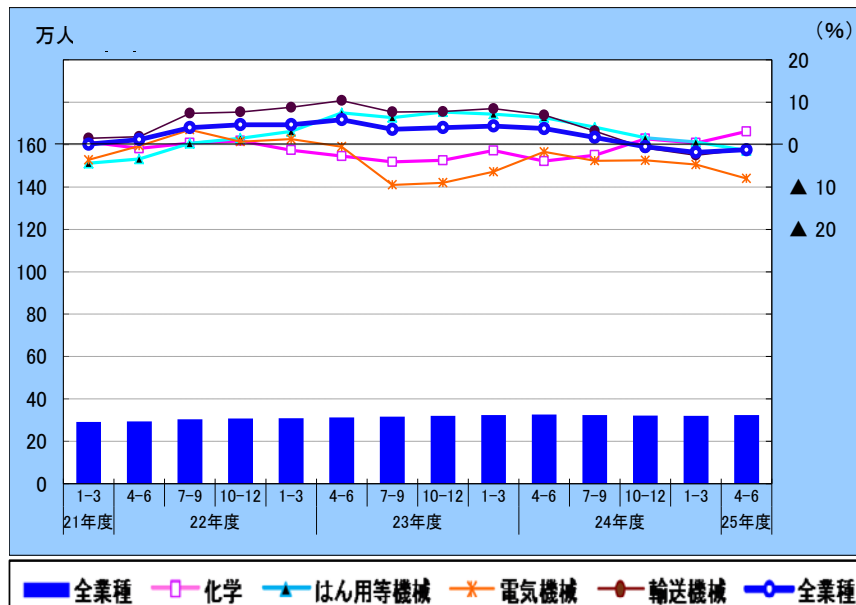
3 - (4) 従業者数 - 欧州 (実績及び見通し) -

表Ⅱ-3-6 従業者数の実績及び見通し (欧州、業種別)

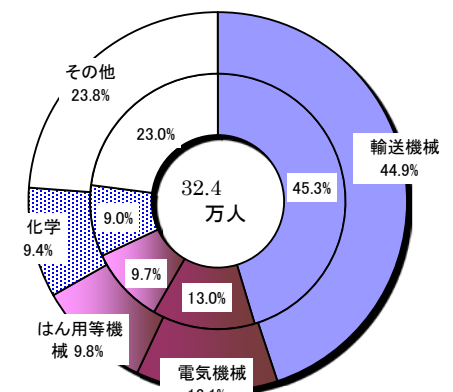
欧州 業種別従業者数		平成24年			平成25年		
		4～6月期	7～9月期	10～12月期	1～3月期	4～6月期	7～9月期
全業種	先行判断DI (%ポイント)	4.9	▲ 1.4	1.4	3.2	4.7	1.4
	現状判断DI (%ポイント)	5.2	2.0	8.1	2.1	4.5	1.7
	実績 (前年同期比増減)	3.8	1.7	▲ 0.5	▲ 1.8	▲ 1.2	—
	(人数)	32.6万人	32.3万人	32.1万人	32.0万人	32.4万人	—
化学	先行判断DI (%ポイント)	4.5	0.0	▲ 2.4	0.0	2.2	4.5
	現状判断DI (%ポイント)	2.5	2.4	4.7	▲ 4.5	9.1	2.1
	実績 (前年同期比増減)	▲ 3.9	▲ 2.5	1.4	0.4	3.1	—
はん用等機械	先行判断DI (%ポイント)	8.2	1.6	4.9	1.6	1.6	0.0
	現状判断DI (%ポイント)	6.3	1.6	1.6	3.2	4.9	1.8
	実績 (前年同期比増減)	6.4	4.1	1.6	0.6	▲ 1.4	—
電気機械	先行判断DI (%ポイント)	8.9	2.2	0.0	▲ 6.7	0.0	▲ 2.3
	現状判断DI (%ポイント)	4.4	▲ 2.4	2.2	0.0	▲ 4.7	▲ 5.2
	実績 (前年同期比増減)	▲ 1.7	▲ 3.8	▲ 3.7	▲ 4.7	▲ 8.0	—
輸送機械	先行判断DI (%ポイント)	▲ 2.5	▲ 8.7	▲ 2.6	6.4	4.8	3.1
	現状判断DI (%ポイント)	1.4	▲ 3.8	12.7	▲ 4.8	7.9	5.8
	実績 (前年同期比増減)	7.0	3.2	▲ 0.8	▲ 2.5	▲ 1.1	—

注) 先行判断は当該期の2期前の調査時点による先行き判断DIであり、現状判断は同1期前の調査時点による現状判断DIである。

図Ⅱ-3-23 従業者数の実績 (欧州) ※棒グラフは人数、折れ線グラフは前年同期比を示す。

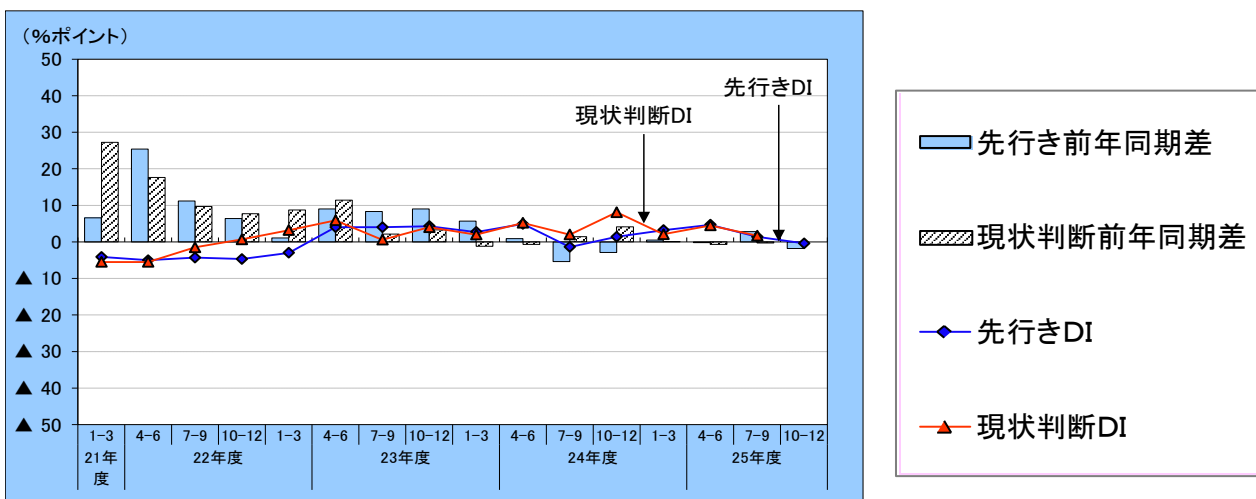


図Ⅱ-3-24 従業者数の実績 (欧州、業種別構成比)



(注) 1. ドーナツグラフの外円は 25 年 4-6 月期、内円は 24 年 4-6 月期、中心は 25 年 4-6 月期実績。
2. 四捨五入の関係で合計と一致しない場合がある。

図Ⅱ-3-25 従業者数の見通し (欧州)



Ⅲ 海外現地法人四半期調査について

1 調査の概要

(1) 調査の目的

この調査は、我が国企業の海外における事業活動を動態的に把握し、機動的な産業政策及び通商政策の立案に資することを目的として実施するものです。

(2) 調査の法的根拠

この調査は、統計法に基づく承認を受けた、「一般統計調査」です。

(3) 調査の期日

今回の調査は、平成 25 年 6 月末日で実施しました。（提出期限は平成 25 年 8 月 15 日）

(4) 調査対象

本社企業：我が国企業のうち、平成 25 年 3 月末現在において、以下の条件をすべて満たす企業が対象となります。

- ①金融・保険業及び不動産業を除く全業種、
- ②資本金 1 億円以上、③従業者 50 人以上、
- ④海外に下記の条件を満たす現地法人を有する

海外現地法人：上記本社企業が有する海外現地法人のうち、各調査時点において以下の条件をすべて満たす企業（調査期間中に新設された現地法人も含む）について調査します。

- ①製造業、②従業者 50 人以上、③本社企業の直接出資分と間接出資分を合わせた出資比率が 50%以上

(5) 調査の方法

この調査は、海外現地法人の状況を把握するため、四半期（3 か月）ごとに本社企業に「海外現地法人四半期調査票」を配布し、本社企業等に記入・返送していただく郵送調査です。

(6) 調査の内容

調査内容は、売上高、有形固定資産の当期取得額、従業者数の実績と見通し（DI）です。

(7) 回収率

当期調査における回答状況は以下のとおりです。

調査対象企業数 （現地法人）	回答企業	回収率
4,956	3,894	78.6%

注：回収率は有効回答票を集計したものです

2 利用上の注意

(1) 公表の通貨について

調査票に各種通貨で記入された実績金額は、IMF 発表の期中平均レートによりドル換算し、集計しています。（主要通貨のドル換算レートは次頁参照）

(2) 前年同期比の算出について

毎年、4-6 月期の調査前に調査対象企業の見直しを実施しており、最新期実績と前期以前の実績に断層が生じることから、前年度から継続して調査対象となっている現地法人（新規設立企業を含む）のみの集計値をもって、当期の前年同期比を算出しています。そのため、実績値同士で求めた数値とは異なります。

(3) 数値の確定方法について

①四半期数値の確定

最新期の数値は速報値です。翌期には数値の訂正が行われることがあります。

②前年度数値（四半期、年度計）の確定

翌年度初めの期（4-6 月期）時点に前年度数値の補正を行います（年度間補正）。

(4) 統計表中の記号について

－ 印：計算不能なものです。

P 印：速報値です。

X 印：現地法人数が 1 又は 2 であるため、個々の報告者の秘密が漏れる恐れがあることから秘匿したことを示します。なお、この秘匿によっても X が算出される恐れがあるものについては、企業数が 3 以上であっても秘匿した箇所があります。

R 印：前回公表値（速報値を除く）から変更があったものです。ただし、年度間補正により変更になった場合には、本記号は付していません。

(5) 集計の方法

未提出企業の売上高実績値は、地域・業種毎に次式により推計した上で、調査対象全企業を集計しました（従業者数は前期値使用）。なお、「有形固定資産の当期取得額」は推計していません

未提出企業の当期推計値 ＝

当該企業の前年同期値 × $\frac{\text{当期・前年同期ともに提出された企業の当期値合計}}{\text{当期・前年同期ともに提出された企業の前年同期値合計}}$

(6) 業種分類

本調査の業種分類は、日本標準産業分類に準拠しています。

3 地域・国の分類

- (1) 北米：アメリカ合衆国、カナダ
- (2) アジア
 - ①ASEAN4：インドネシア、タイ、フィリピン、マレーシア
 - ②NIEs3：シンガポール、台湾、大韓民国
 - ③中国（香港を含む）：中華人民共和国（含香港特别行政区）
 - ④その他アジア：インド、カンボジア、スリランカ、パキスタン、バングラデシュ、ブルネイ、ベトナム、ミャンマー、ラオス
- (3) 欧州：アイルランド、イギリス、イタリア、ウクライナ、オーストリア、オランダ、ギリシャ、スイス、スウェーデン、スペイン、スロバキア、チェコ、デンマーク、ドイツ、トルコ、ハンガリー、フィンランド、フランス、ブルガリア、ベルギー、ポーランド、ポルトガル、モンテネグロ、ルクセンブルグ、ルーマニア、ロシア
- (4) その他：アルゼンチン、イスラエル、ウルグアイ、エジプト、エルサルバドル、オーストラリア、グアテマラ、コスタリカ、コロンビア、サモア、スワジランド、タンザニア、チュニジア、チリ、ナイジェリア、ニュージーランド、ブラジル、ベネズエラ、ペルー、南アフリカ共和国、メキシコ、モロッコ

4 主要通貨の対米ドルレート （IMF「IFS」期中平均）

国・地域	通貨	年別 平成24年度				平成25年度
		4-6月	7-9月	10-12月	1-3月	4-6月
日本	円	80.18	78.61	81.11	92.37	98.70
ASEAN4	インドネシア(ルピア)	9300.0	9500.5	9628.4	9700.1	9817.7
	マレーシア(リギット)	3.1146	3.1226	3.0575	3.0814	3.0718
	フィリピン(ペソ)	42.776	41.900	41.194	40.705	41.782
	タイ(バーツ)	31.293	31.361	30.679	29.802	29.893
NIEs3	大韓民国(ウォン)	1152.70	1132.69	1089.90	1084.70	1122.20
	シンガポール(ドル)	1.2641	1.2474	1.2230	1.2377	1.2489
	台湾(ドル)	29.6583	29.8677	29.2130	29.5490	29.9523
中国	中華人民共和国(元)	6.3066	6.3350	6.3001	6.2767	6.2052
	香港(ドル)	7.761	7.755	7.750	7.755	7.761
欧州	イギリス(ポンド)※	1.583	1.581	1.607	1.551	1.537
	ユーロ地域(ユーロ)	0.7800	0.7990	0.7694	0.7575	0.7654

※イギリスポンドは、1ポンド当たりの米ドルで表示
出典：INTERNATIONAL FINANCIAL STATISTICS (IMF)

5 業種分類

業種分類	日本標準産業分類(コード)
食料品・たばこ	食料品製造業(09)、飲料・たばこ・飼料製造業(10)
繊維	繊維工業(11)
木材・パルプ・紙・紙加工品	木材・木製品製造業(家具を除く)(12)、パルプ・紙・紙加工品製造業(14)
化学	化学工業(16)
窯業・土石	窯業・土石製品製造業(21)
鉄鋼	鉄鋼業(22)
非鉄金属	非鉄金属製造業(23)
金属	金属製品製造業(24)
はん用・生産用・業務用機械	はん用機械器具製造業(25)、生産用機械器具製造業(26)、業務用機械器具製造業(27)
電気機械	電子部品・デバイス・電子回路製造業(28)、電気機械器具製造業(29)、情報通信機械器具製造業(30)
輸送機械	輸送用機械器具製造業(31)
その他	家具・装備品製造業(13)、印刷・関連業(15)、石油製品・石炭製品製造業(17)、プラスチック製品製造業(別掲を除く)(18)、ゴム製品製造業(19)、なめし革・同製品・毛皮製造業(20)、その他の製造業(32)

提出先 経済産業大臣
 提出期間 平成25年8月16日
 提出部数 1部

海外現地法人四半期調査
秘 海外現地法人四半期調査票
 平成 25 年 4 月 ～ 6 月 期
 (平成 25 年 6 月末日現在)


 政府統計

問い合わせ先
 経済産業省大臣官庁
 調査統計グループ企業統計室
 電話 03-3501-1831 (直通)

この調査により報告された記入内容は、統計法により秘密が保護されます。

調査票への記入に際しては、黒または青のボールペン・サインペン等をご使用ください。

下記に記入する**実績金額**の**通貨コード**を記入してください。

※ **必ず記入してください。**

通貨コード (表面参照)	— — — — —	— — — — —
記入金額	(3か月値)	半年値

下記に記入する金額の該当期間が**3ヶ月でない場合は**3ヶ月値を二重線で消して半年値を○で囲んでください。

見通しは、季節要因を除いた実勢で「増加」「不変」「減少」を判断し、該当するものも○で囲んでください。
「現状判断」、「先行き判断」とも、それぞれ直前の四半期と比較した見通しを記入してください。

項 目	実 績 金 額				見 通 し		備 考
	(25 年 4 - 6 月 期)				現状判断 (25 年 7 - 9 月 期)	先行き判断 (25 年 10 - 12 月 期)	
101 売 上 高					1. 増 加 2. 不 変 3. 減 少	1. 増 加 2. 不 変 3. 減 少	
102 うち自国内向け					1. 増 加 2. 不 変 3. 減 少	1. 増 加 2. 不 変 3. 減 少	
103 うち日本国向け					1. 増 加 2. 不 変 3. 減 少	1. 増 加 2. 不 変 3. 減 少	
104 うち日本国以外の第三国向け					1. 増 加 2. 不 変 3. 減 少	1. 増 加 2. 不 変 3. 減 少	
201 有形固定資産 (土地を除く) の当期取得額					1. 増 加 2. 不 変 3. 減 少	1. 増 加 2. 不 変 3. 減 少	

当該期間において取得した金額で、減少額(除却等)は含みません。

項目201の 先行き判断 で「 1.増加 」を選択した場合のみ、その目的に該当するものを○で囲んでください。(複数回答可)	202 <table style="display: inline-table; border-collapse: collapse;"> <tr> <td style="border: 1px solid black; padding: 2px 5px;">1 生産能力の増強</td> <td style="border: 1px solid black; padding: 2px 5px;">2 更新及び補修</td> <td style="border: 1px solid black; padding: 2px 5px;">3 合理化及び効率化</td> <td style="border: 1px solid black; padding: 2px 5px;">4 その他</td> </tr> </table>	1 生産能力の増強	2 更新及び補修	3 合理化及び効率化	4 その他
1 生産能力の増強	2 更新及び補修	3 合理化及び効率化	4 その他		

項 目	実 績 人 数 (人)				見 通 し		備 考
	25 年 6 月 末				現状判断 25 年 9 月 末	先行き判断 25 年 12 月 末	
301 従 業 者 数					1. 増 加 2. 不 変 3. 減 少	1. 増 加 2. 不 変 3. 減 少	

備 考

・新規対象や対象外となる現地法人が生じた場合は、「調査票の記入要領」に従って記入してください。

・通常期と大きく異なる事情が生じた場合(合併・休業等)には、その内容を記入してください。

(この部分に「企業シール」を貼り付けてください)

現地法人名

所在国名

本社企業名

所 属

担 当

電 話

コード

G

◆ご協力ありがとうございました。◆

国 別 通 貨 単 位 表

最も記入しやすい通貨でご記入いただいて結構ですが、通貨・国・地域により記入単位が異なりますのでご注意ください。
他の通貨への換算が必要な場合は、社内レートによってください。

国・地域	通貨コード	記入通貨単位	英文通貨	国・地域	通貨コード	記入通貨単位	英文通貨
【北 米】				【欧 州】			
アメリカ合衆国	111	千、ドル	Dollar	ドイツ	199	千、ユーロ	Euro
カナダ	150	千、ドル	Dollar	英国	112	千、ポンド	Pound
【中南米】				スイス	146	千、フラン	Franc
アルゼンチン	213	千、ペソ	Peso	スウェーデン	144	千、クローナ	Krona
エクワドル	253	千、コロン	Colon	チェコ	197	千、コルナ	Koruna
グアテマラ	258	千、ケツサル	Quetzal	デンマーク	128	千、クロネ	Krone
コスタリカ	238	百万、コロン	Colon	トルコ	196	千、トルコリラ	Lira
エルサルバドル	233	百万、ペソ	Peso	ポーランド	142	千、ズロチ	Zloty
ホンジュラス	228	千、レオン	Leon	インドネシア	944	百万、ロピア	Rupiah
ニカラガ	278	千、コル多巴	Corobates	ポーランド	952	千、ズロチ	Zloty
パナマ	283	千、バルボア	Balboa	ロシア	949	千、レイ	Rub
パナマ	223	千、レオン	Leon	ロシア	951	百万、ルーブル	Ruble
ペルー	299	千、ソリババ、ソメル	Solbaba, Somer	【大津州】			
ベネズエラ	293	千、ヌエボ・ソル	Novo Sol	オーストラリア	193	千、ドル	Dollar
メキシコ	273	千、ペソ	Peso	ニュージーランド	196	千、ドル	Dollar
【アジア】				パキスタン	853	千、キナ	Kina
日本	100	円、円	Yen	【アフリカ】			
インドネシア	594	千、ルピア	Rupiah	エジプト	469	千、ポンド	Pound
インドネシア	536	百万、ルピア	Rupiah	エジプト	882	百万、CEFAフラン	CEFA
シンガポール	576	千、ドル	S Dollar	スワジランド	734	千、エミランゲニー	Emalangeni
スリランカ	524	千、ルピー	Rupia	ナイジェリア	894	千、ナイラ	Naira
タイ	579	千、バーツ	Baht	南アフリカ共和国	745	千、ランド	Rand
タイ	564	千、ルピー	Rupia	【中 東】			
パキスタン	564	千、ルピー	Rupia	イスラエル	436	千、シェケル	Shekel
パキスタン	513	千、ルピー	Rupia	イラン	429	百万、リアル	Rial
パキスタン	596	百万、ドン	Dong	サウジアラビア	456	千、リヤル	Riyal
インドネシア	582	百万、ドン	Dong				
マレーシア	549	千、リンギット	Ringgit				
台湾	585	千、ドル	Dollar				
大韓民国	542	百万、ウォン	Won				
中国大陸人民元	924	千、元	Yuan				
香港	552	千、ドル	H Dollar				

(注) 該当する通貨が無い場合は、通常、換算に利用している通貨(日本円、米ドル、豪米通貨など)によってください。



政府統計

資料のお問い合わせ

〒100-8902

東京都千代田区霞が関一丁目3番1号

経済産業省大臣官房

調査統計グループ 企業統計室

電話 : 03-3501-1831

FAX : 03-3580-6320

E-MAIL : qqcebh@meti.go.jp

資料掲載（経済産業省ホームページ）

<http://www.meti.go.jp/statistics/index.html>

※過去数値の時系列表も経済産業省のホームページ（上記アドレス）で公表しています。